

WINDENERGIE AUS BÜRGERHAND

Wege und Herausforderungen für
Bürgerwindparks und
Energiegemeinschaften

Felix Keß-Krüger

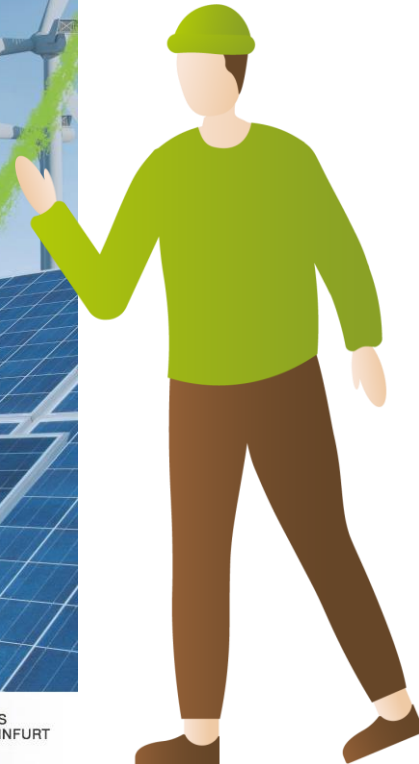
Referent Bürgerenergieverbund Steinfurt
e.V.

Geschäftsführer Energieland Kreis Steinfurt
Bürgerenergiegenossenschaft eG



Das Ökosystem Bürgerwind im Kreis Steinfurt





DIE LEITLINIEN ALS GRUNDLAGE UNSERES HAND

- Regionale Wertschöpfung
- Akzeptanz
- Finanzielle Bürgerbeteiligung

Seit 2025 kann man sich als Bürgerwind nach den Bürgerenergie Leitlinien Kreis Steinfurt zertifizieren lassen ([Link](#)).

Das Kreis Steinfurter Modell geht von den Flächeneigentümer:innen aus:

- Initiative wird vor Ort ergriffen
- Entscheidungsmacht liegt vor Ort
- Fähigkeiten werden vor Ort aufgebaut



Rolle der ENWELO

- Auftragnehmer
- Beratung und Unterstützung

Angebote der ENWELO

- Gesellschaftsgründung
- Park-Konfiguration
- Pacht- und Anwohnermodell
- BImSchG-Genehmigung
- Betriebswirtschaftliche Kalkulationen
- Finanzierung
- Baubegleitung
- Eigenkapital Einwerbung durch Prospektierung
- Öffentlichkeitsarbeit
- Kaufmännische und Technische Betriebsführung

Wir wollen die Energiewende ganzheitlich und regional umsetzen!



Unsere Idee der Energiewende



Sektorenkopplung



Beteiligung der Menschen vor Ort



Machen wir uns gemeinsam auf die Reise

Seit
2021

Mitarbeitende
24

Sitz in
Steinfurt

Dienstleistungen

Projekte & Beratung

- Windenergie
- Freiflächen-PV
- Wärmeplanung
- weitere erneuerbare Technologien

Betriebsführung

- Technische Betriebsführung
- Kaufmännische Betriebsführung

Wir sind mit Rat und Tat an
Deiner Seite.



Grundlagen:

- Kooperation der Flächeneigentümer:innen und Anwohnenden
- Verschiedene Zonen

Mögliche Kriterien – aber immer individuell:

- Standortpacht XX%
- Versiegelte Fläche, Baulastradius XX%
- Flächenpacht XX%
- Anwohnerpacht im XX-Meter Radius XX%