

A large white wind turbine is the central focus, with its nacelle and hub clearly visible. The nacelle features a red stripe and the 'prokon' logo. The turbine is set against a backdrop of a hazy, rolling landscape under a soft, overcast sky. In the distance, another smaller wind turbine is visible on a hill. The overall scene is serene and emphasizes renewable energy.

Beteiligung an Prokon-Projekten

Philipp Steffens & Philipp Munck

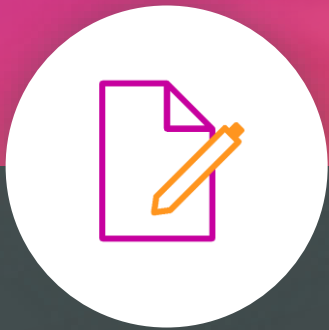
Das Unternehmen hinter den Windparks
Energie. Gemeinsam. Leben.



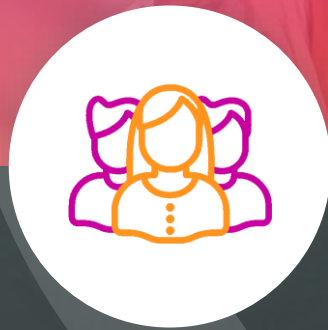
- einer der größten Energiegenossenschaften Europas
- Unsere Mission: gemeinsam eine saubere Energiezukunft zu gestalten
- Teamwork mit Mitgliedern, Kunden und Geschäftspartnern
- Unsere Grundwerte: Verantwortung und Gemeinschaft auf Augenhöhe.

Das Unternehmen hinter den Windparks

Eine der größten Energiegenossenschaften Europas



30 Jahre Erfahrung im Bereich
Erneuerbare Energien



Eine der größten
Energiegenossenschaften Europas mit
mehr als 40.000 Mitgliedern



426 Windenergieanlagen in Deutschland,
Polen und Finnland mit über 900 MW
Gesamtleistung



Energiehandel

Versorgung von Haushalts- und Gewerbekunden mit Strom aus eigenen Windparks / Angebot von Co-Branding



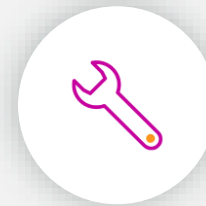
Photovoltaik

Planung und Errichtung von Freiflächenanlagen ab fünf Hektar



Projektentwicklung und Bau

Umfangreiches Leistungsspektrum von der Flächensuche bis zur Inbetriebnahme von Onshore-Windparks



Service und Betrieb

Technische und kaufmännische Betriebsführung, inkl. Prüfung, Wartung, Entstörung / Instandhaltung von Großkomponenten



Mit der Windenergie fing alles an

Projektentwicklung & Bau

Projektentwicklungsstandorte in DE

75 Windparks mit 426
Windenergieanlagen
und einer Gesamtleistung von 914,3 MW
in DE, PL und FI

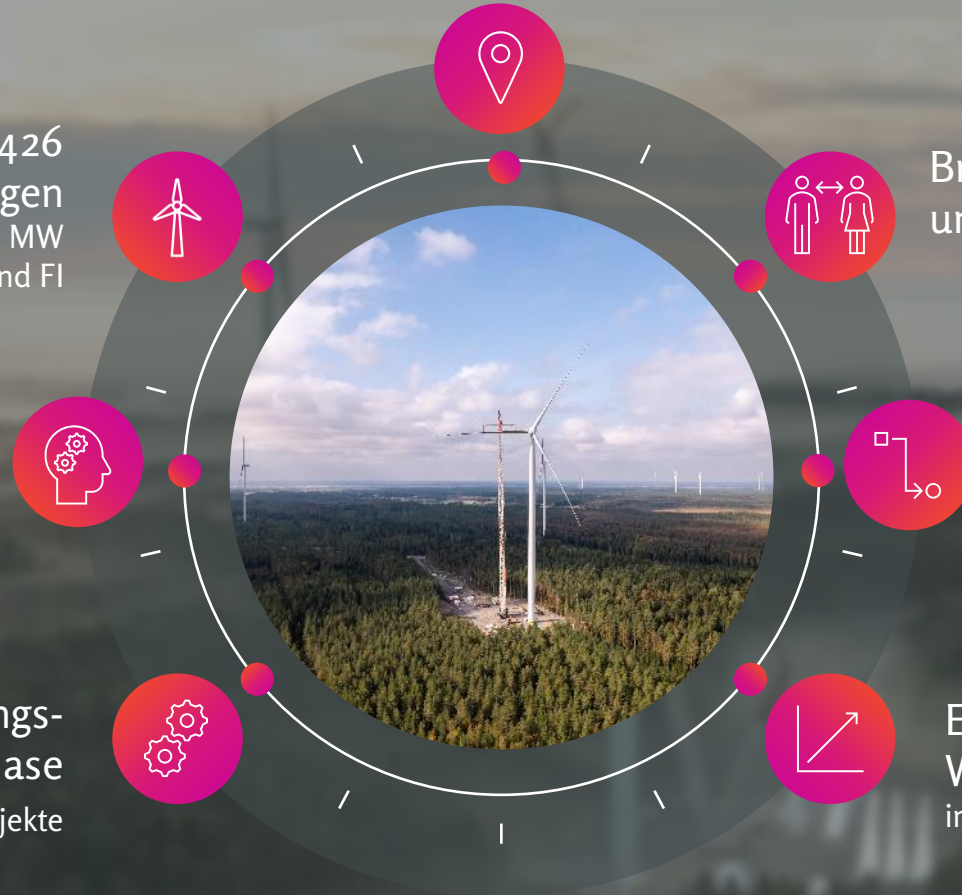
Auftragsprojektierung
für alle Schritte der Planung

Konkrete Planungs-
und Umsetzphase
zahlreicher Projekte

Breites Bürgerbeteiligungs-
und Kooperationsangebot

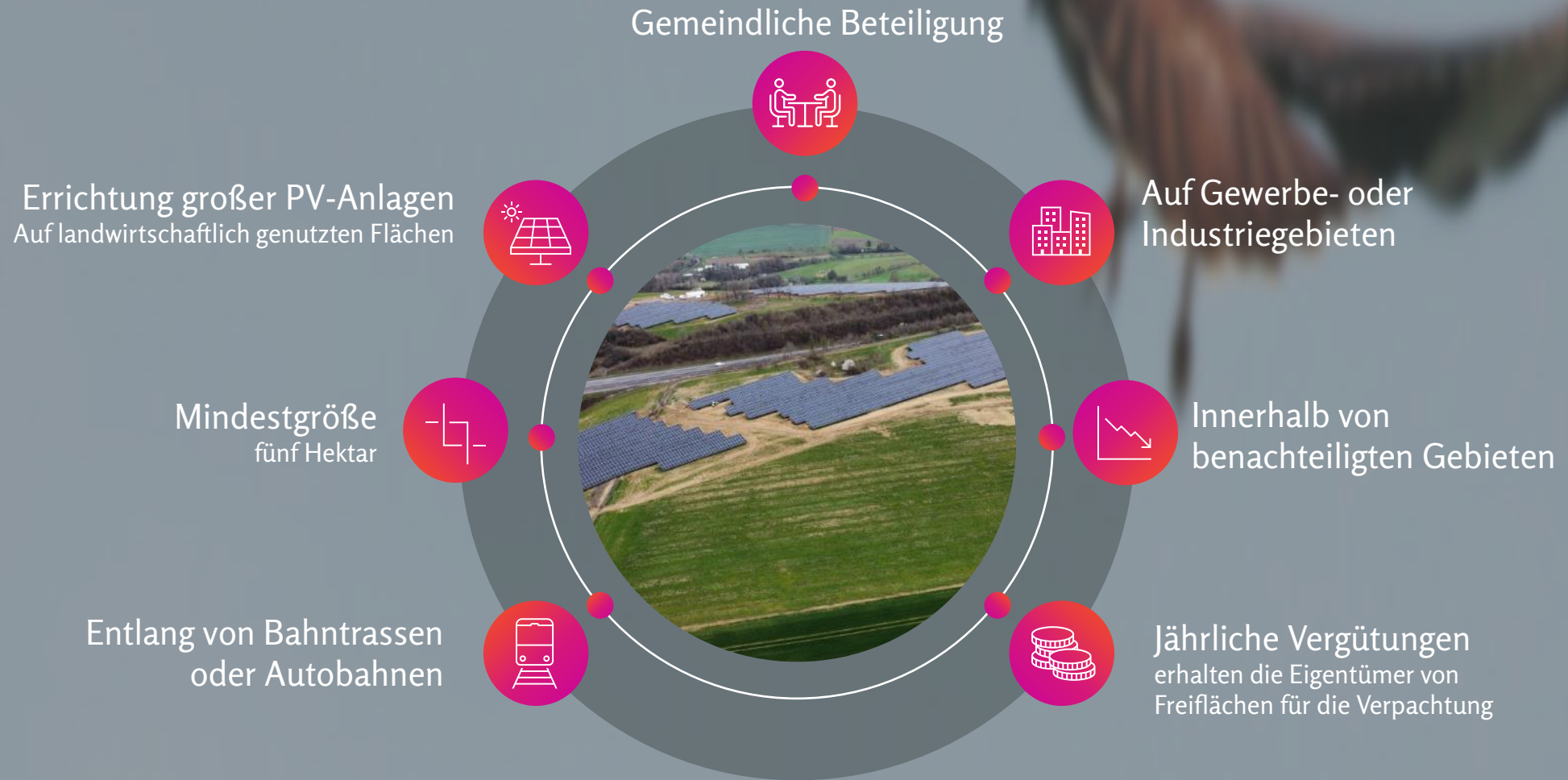
Umsetzung
landesspezifischer Beteiligungsgesetze

Entwicklung des
Windparkportfolios
in Deutschland, Finnland und Polen



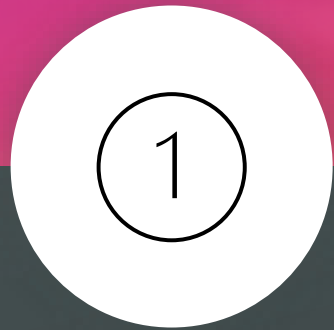
Mit Prokon die Energie der Sonne nutzen

Photovoltaik



Mit uns zusammenarbeiten

Beteiligung und Kooperation



Beteiligung im Rahmen
der Prokon e.G.



Beteiligung im Rahmen
der Windauf e.G.



Beteiligung im Rahmen einer
Betreibergesellschaft

Kontakt

Unsere Büros in Deutschland

Itzehoe (Zentrale)

Stefan Constantin Benzino



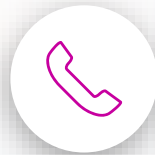
+49 4821 6855-107



s.benzino@prokon.net

Potsdam

Lutz Schneider
(Büroleiter)



+49 331 581847-23



l.schneider@prokon.net

Mainz

Rebekka Vogel-Stöckermann
(Büroleiterin)



+49 6131 21165-13



r.vogel@prokon.net



Danke für eure
Aufmerksamkeit!