



EGIS eG

„Wärmegenossenschaften zwischen Ehrenamt und hauptamtlichen Strukturen – unterschiedliche Betreibermodelle von Wärmenetzen“



Berlin, 17.05.2025



EnergieGenossenschaft Inn-Salzach eG



Ludwigstraße 21
84524 Neuötting
www.egis-energie.de
info@egis-energie.de
+49 8671 / 99 333 0



Pascal Lang

Dipl. Geograph

Vorstandsvorsitzender der EGIS eG

Geschäftsführer der EGIS Verwaltungs GmbH

Agenda



- 1. Vorstellung EGIS eG und unsere Wärmeprojekte**
- 2. Betreibermodelle von Fernwärmeprojekten**
- 3. Vom Ehren- bis Hauptamt**
- 4. Fragen**



Über uns

Gegründet: 2013
Sitz: Neuötting
Aktuell: 2.884 Mitglieder
Darunter 27 Kommunen

Mitarbeiter: 14

Gezahlte Steuern: Mehr als 3,6 Mio. €

Vermiedene CO2 Emissionen: 123.221 t

Über 100 Mio. Euro in Projekte investiert

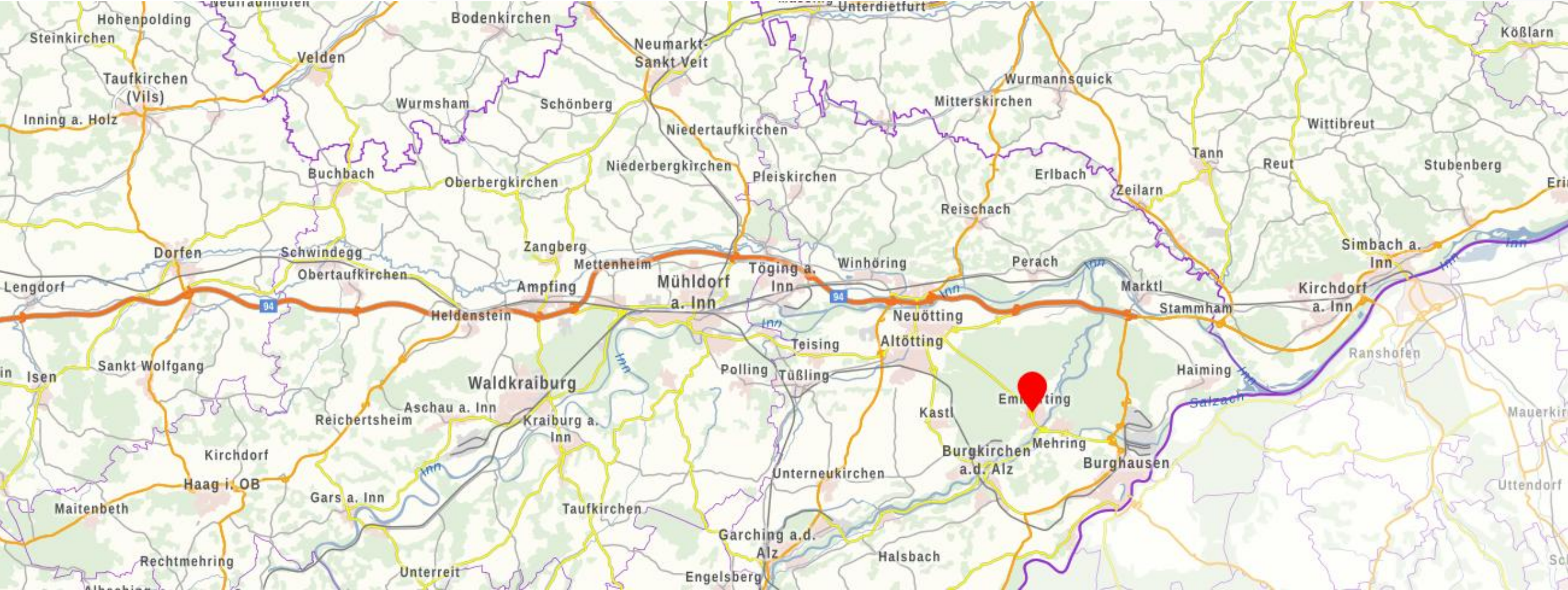


Die EGIS eG

Innovativ – zukunftsorientiert – ökologisch – in Bürgerhand



Fernwärme Emmerting



Fernwärme Emmerting

- Investitionen der EGIS eG in Emmerting

STECKBRIEF Fernwärme Emmerting (Stand 31.12.24)

Leitungslänge	11.609 m
Kunden in Belieferung	206 Haushalte
Anschlussleistung Wärmekunden	5.950 kW

Investitionen in EUR vor Förderung

Fernwärme	~ 13,3 Mio.
-----------	-------------



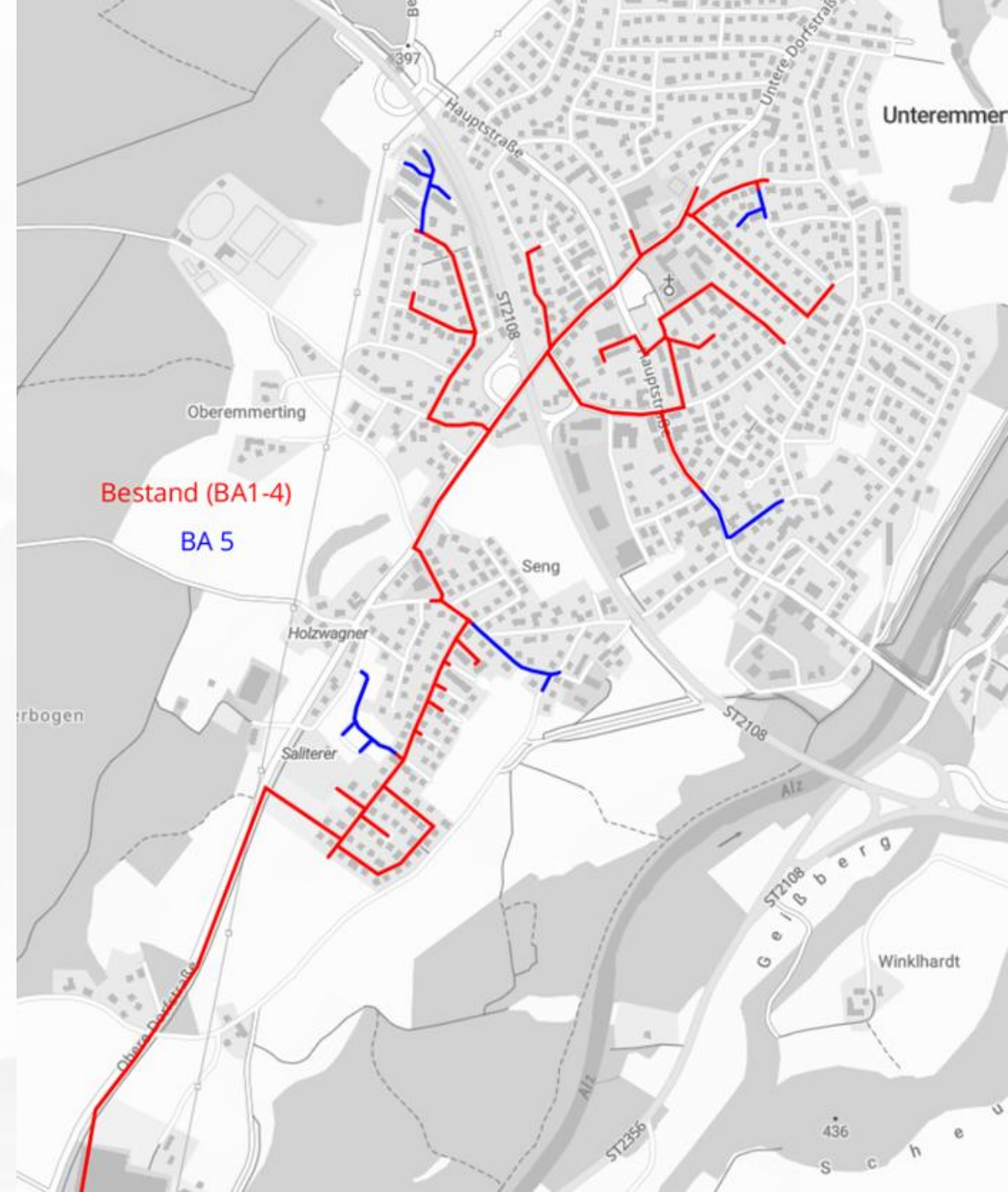
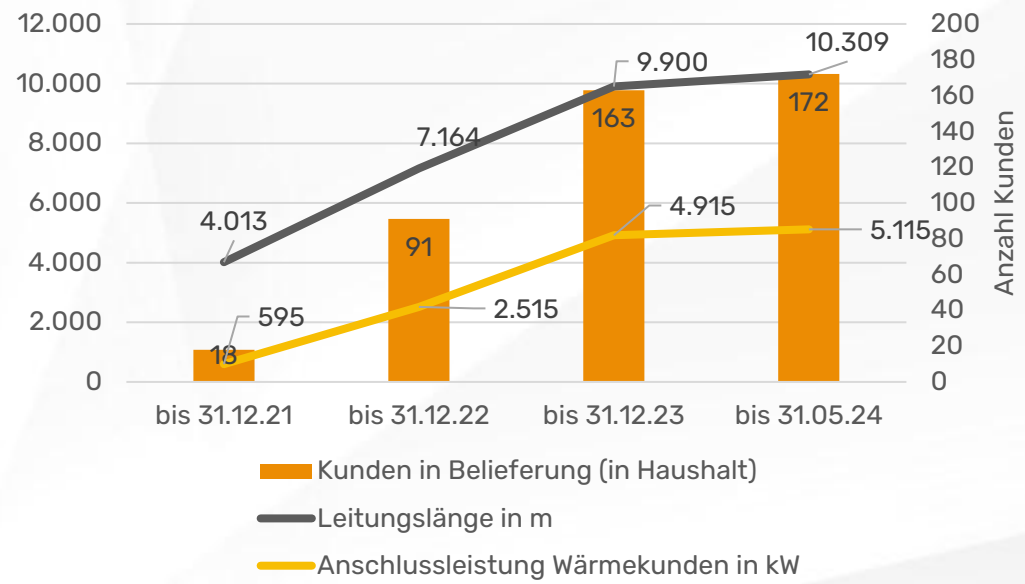
Fernwärme Emmerting

- Baufortschritt

Energiequelle: Abwärme aus Müllheizkraftwerk

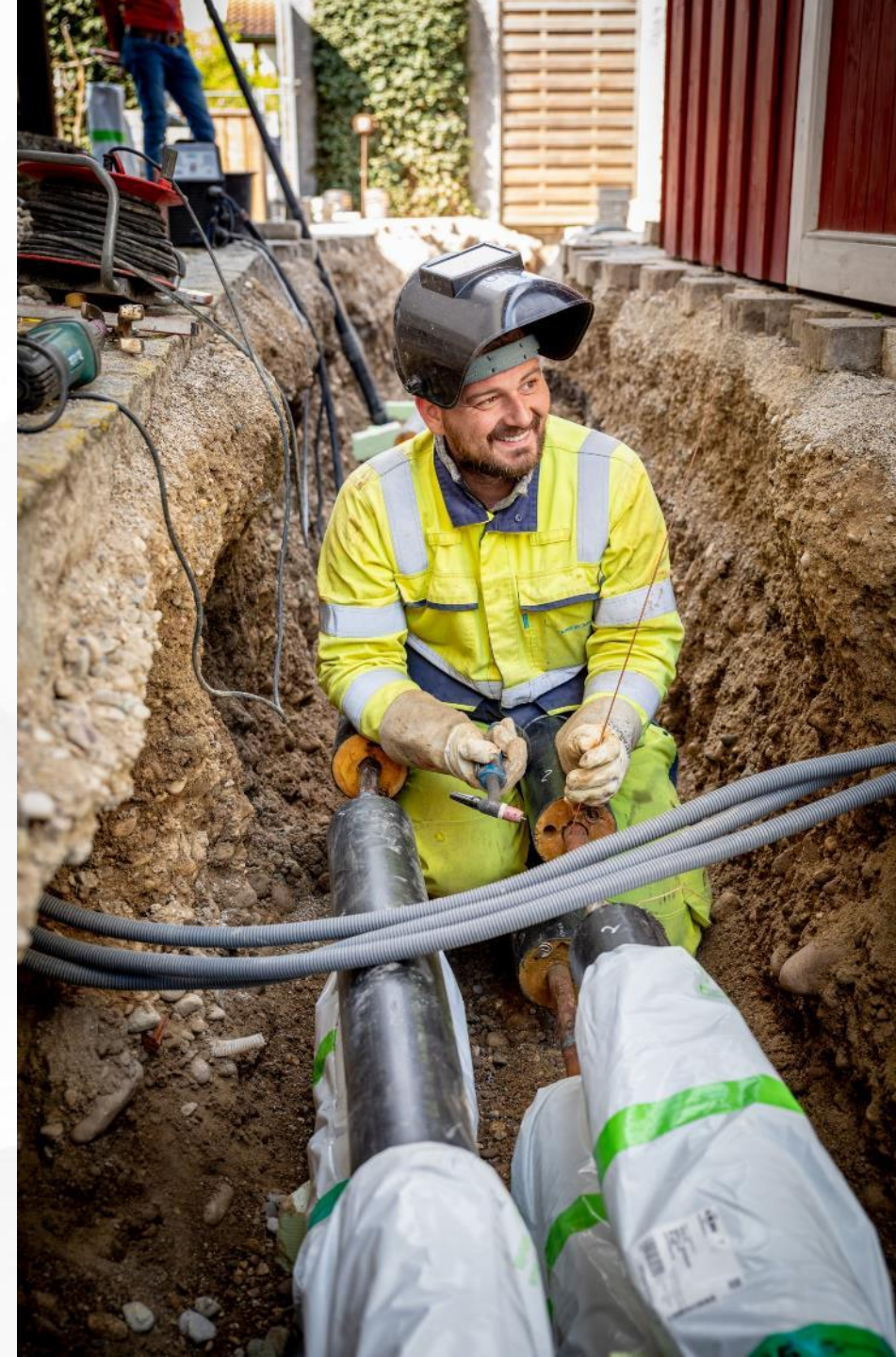
Leitungsnetz Emmerting

rot = fertig gebaut
blau = gebaut in 2024

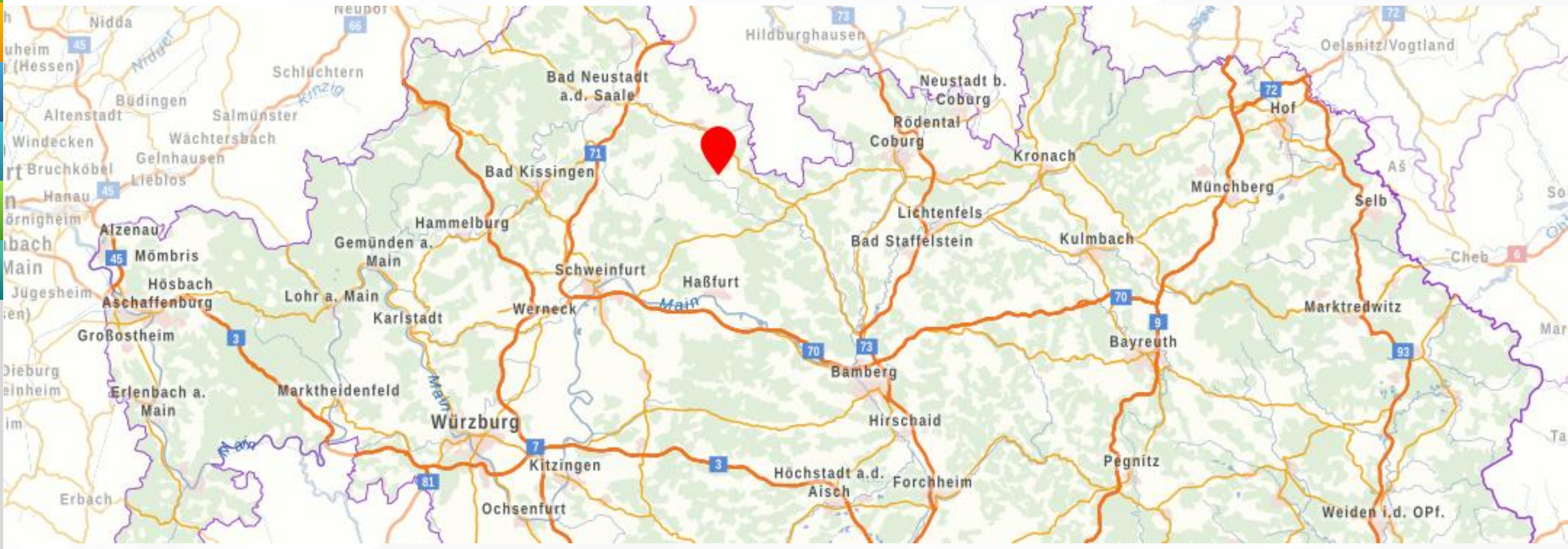


Fernwärme Emmerting

- Unterstützung bei Förderabwicklung inklusive hydraulischem Abgleich
- Wir kümmern uns um die Entsorgung der alten Heizung/des Öltanks und um die Erneuerung des Technikraumes inklusive hydraulischen Abgleiches
- Schlüsselfertiger Anschluss an die Fernwärme
- Kostenloser Glasfaseranschluss, um sich neben der Fernwärme auch schnelles Internet ins Haus zu holen



Energiewende in Bundorf





Energiedorf Bundorf

- Größter zusammenhängender Solarpark in Bayern

Gesamtfläche: 125 ha davon 40 ha
in Bürgerhand

Leistung: 39 MWp davon
1,5 MWp für FW

Jahresertrag: 42.000 MWh

Strombedarf von: ca. 12.500 Haushalten

PV-Module: 69.300 Stück

Zentralwechselrichter: 7x SMA

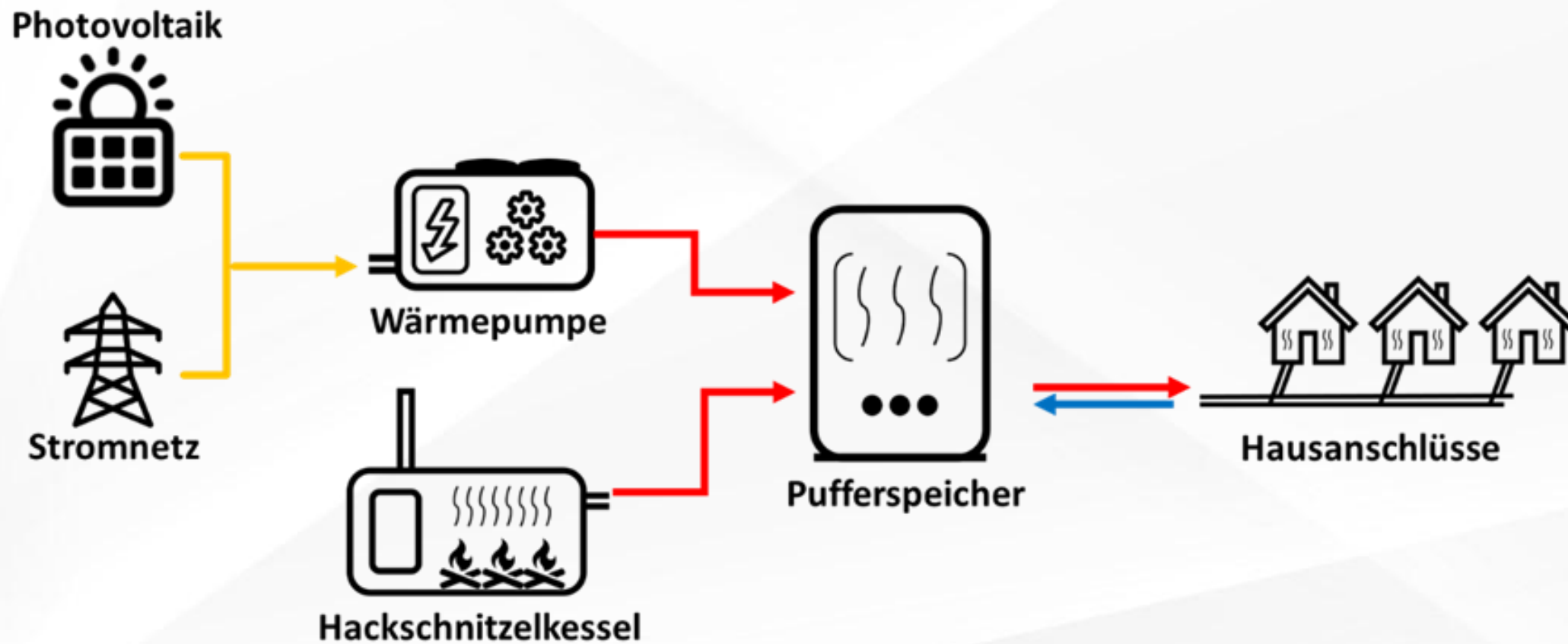
CO₂-Einsparung: ca. 30.000 t/Jahr

Generalunternehmer: MaxSolar GmbH,
Traunstein



Fernwärme Bundorf

- Erzeugungsschema



Fernwärme Bundorf

- Leistungsdaten Wärmeerzeugung

- 2 Luft/Wasser-Wärmepumpen (je 100 kW)
(Grundlast nur bei PV-Ertrag)
- Elektrokessel (300 kW)
(power2heat bei PV-Überschuss/Redundanz)
- Hackschnitzelkessel (200 kW)
(Backup für Wintermonate)
- Pufferspeicher (75.000 l)
(Lieferfähigkeit 24 STD bei Volllast)
- Stromdirektleitung (20kV)



Finanziert von der
Europäischen Union
NextGenerationEU

Gefördert durch:



Bundesministerium
für Wirtschaft
und Klimaschutz

aufgrund eines Beschlusses
des Deutschen Bundestages



Fernwärme Bundorf

- Investitionen der EGIS eG in Bundorf

STECKBRIEF Fernwärme Bundorf (Stand 31.12.24)

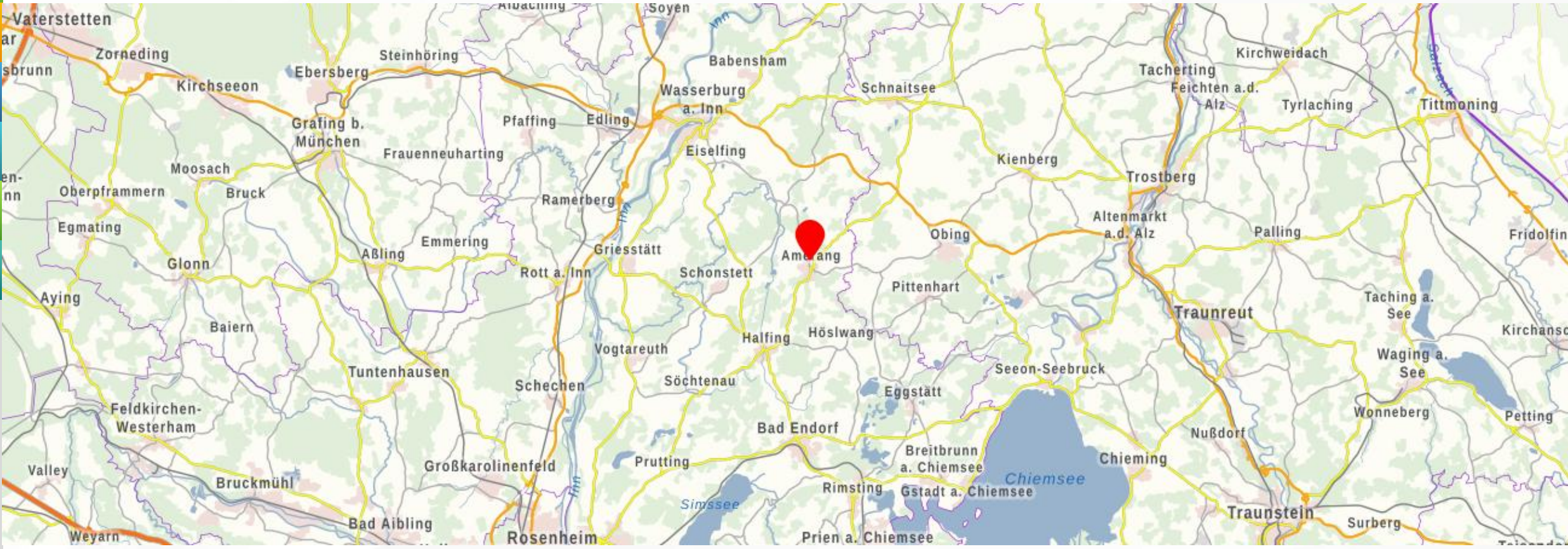
Leitungslänge	1.600 m
Kunden in Belieferung	21 Haushalte
Anschlussleistung Wärmekunden	630 kW

Investitionen in EUR (vor Förderung)

Bürgersolarpark	~ 32,5 Mio.
Fernwärme	~ 1,8 Mio.
PV-Park für Fernwärme	~ 1,4 Mio.
Summe	~ 35,68 Mio.



Energiewende in Amerang



Amerang

- ganzheitlicher Ansatz in Bürgerhand



↖ **28 Hektar** geplante Fläche PV-Park mit Batteriespeicher

Fernwärmenetz in Planung

- Endausbau: 200 Anschlüsse (privat und Gewerbe)
- Hauptsächlich stromgeführt aus dem PV-Park
- Kombination Wärme und Kühlung



Fernwärme

- der Ausblick

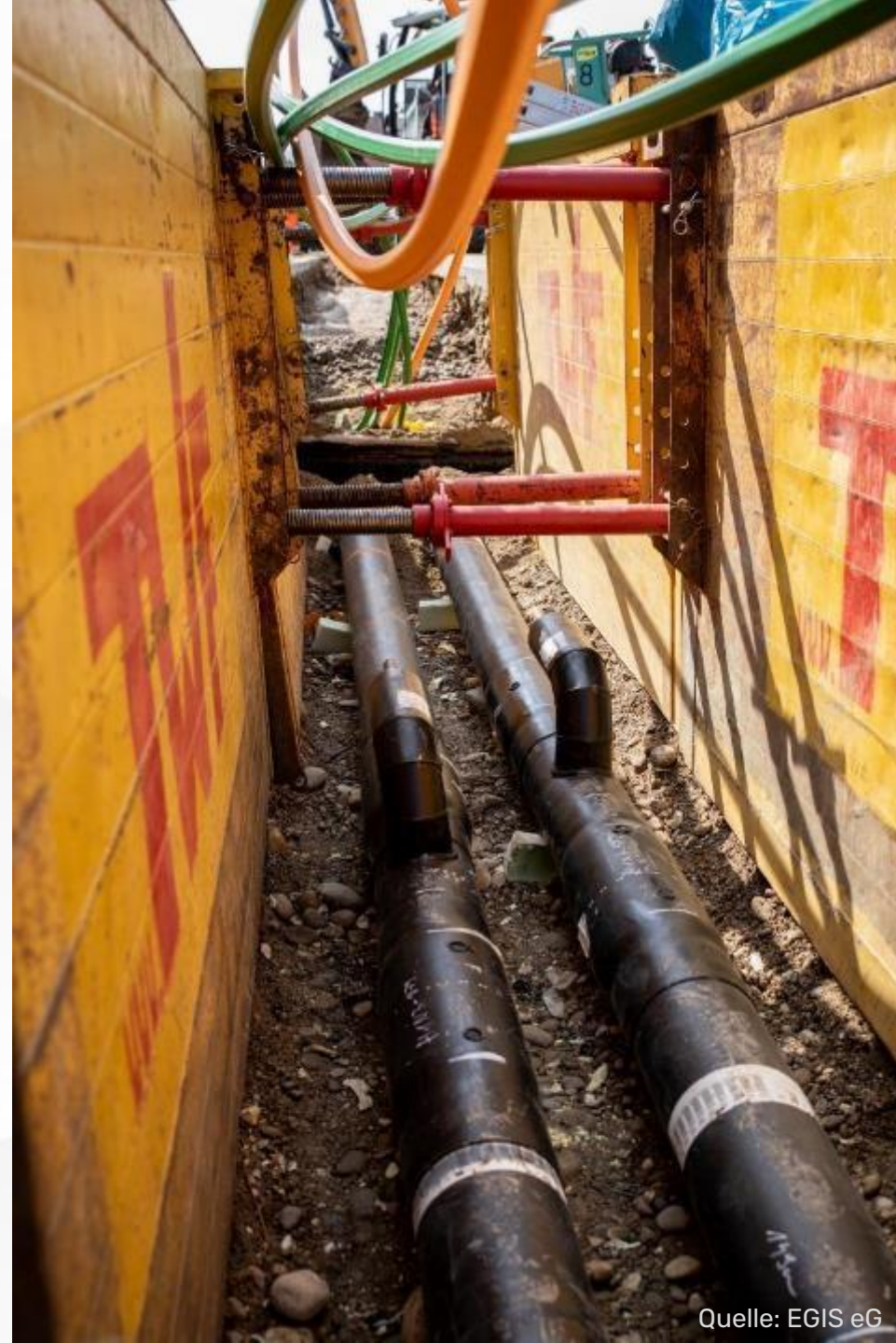
Garching a.d. Alz

- Wärmequelle Geothermie
- > 1.000 Interessenten
- Invest ca. 50 Mio. Euro
- Projektpartner: GP JOULE

Aschau a. Inn

- Wärmequelle Geothermie
- > 250 Interessenten
- Versorgung chemische Großindustrie
- Invest ca. 25 Mio. Euro

+ 2 weitere Projekte in der Vorplanung



Dienstleistung der EGIS eG

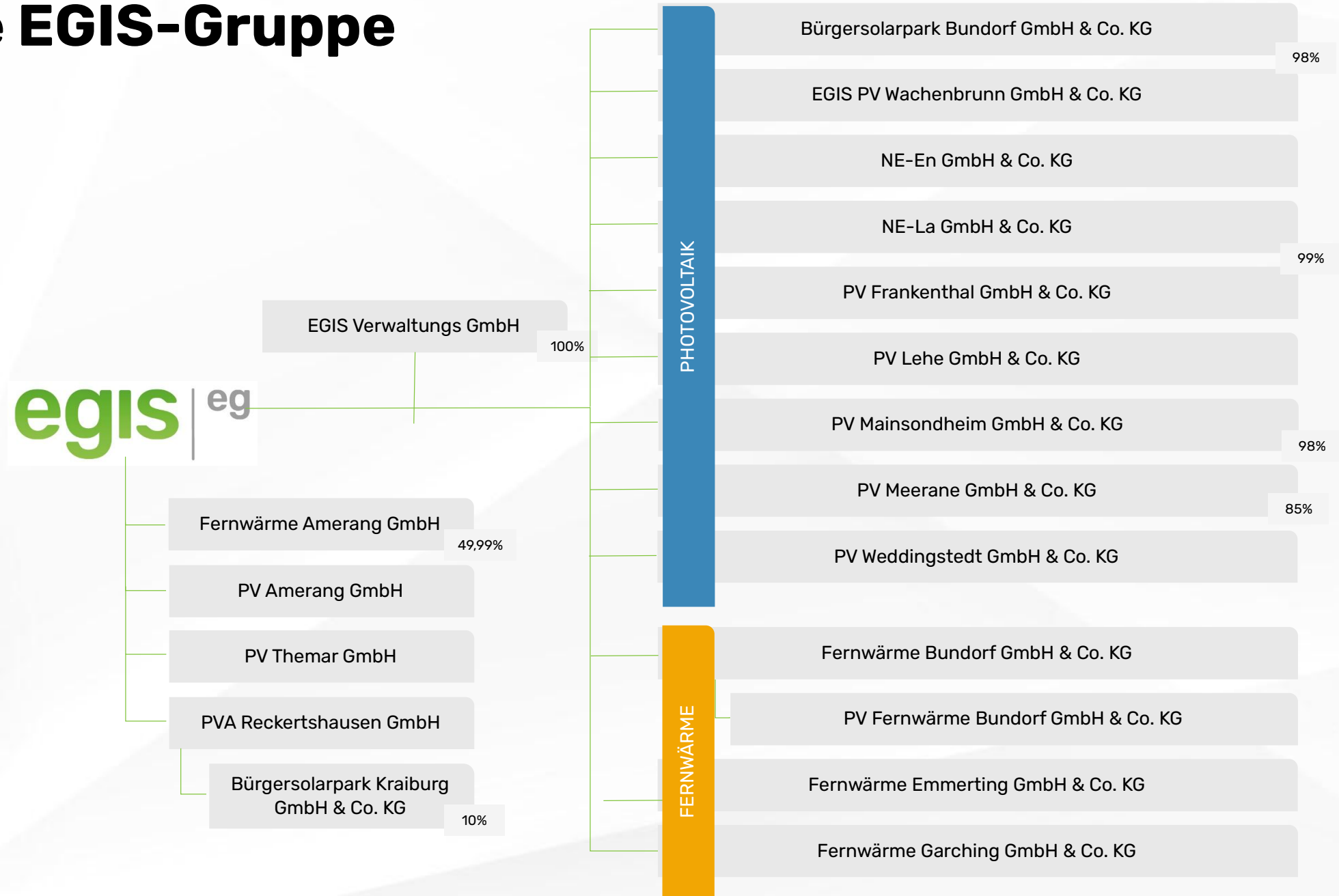
- im Bereich Fernwärme

- Machbarkeitsstudien für die eigenen Netze
- Projektentwicklung, -planung, und -umsetzung
- Finanzierung des Netzes
- Betreuung Primärseite (Bau Heizhaus und Wärmenetz)
- Betreuung Sekundärseite (Heizungskeller Kunden)
- Betrieb Heizhaus und Wärmenetz
- Finanzielle Beteiligung von Bürgern
- Kundenbetreuung (technisch und kaufmännisch)





Die EGIS-Gruppe



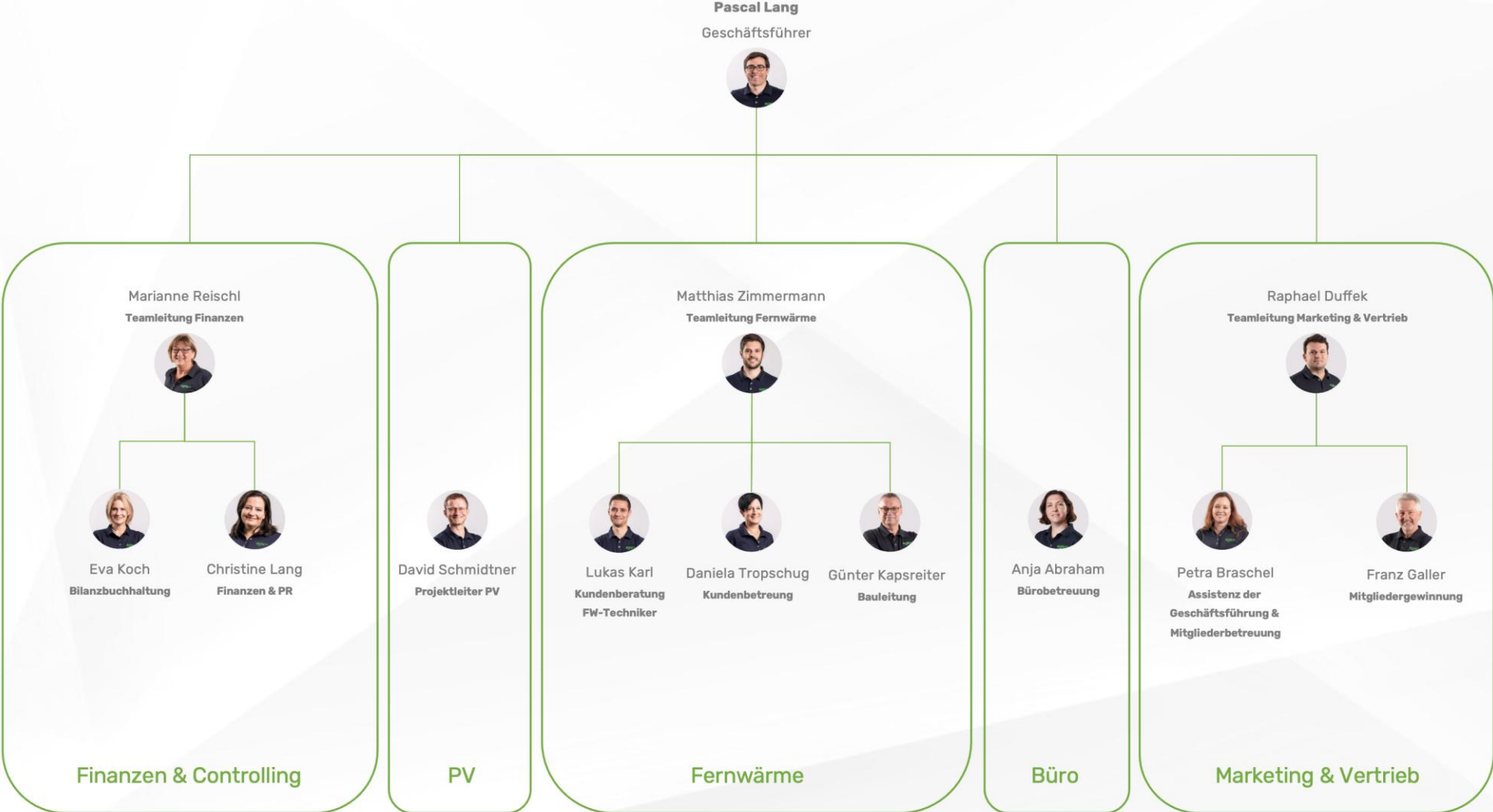
Die EGIS eG

lange ehrenamtlich mittlerweile hauptamtlich

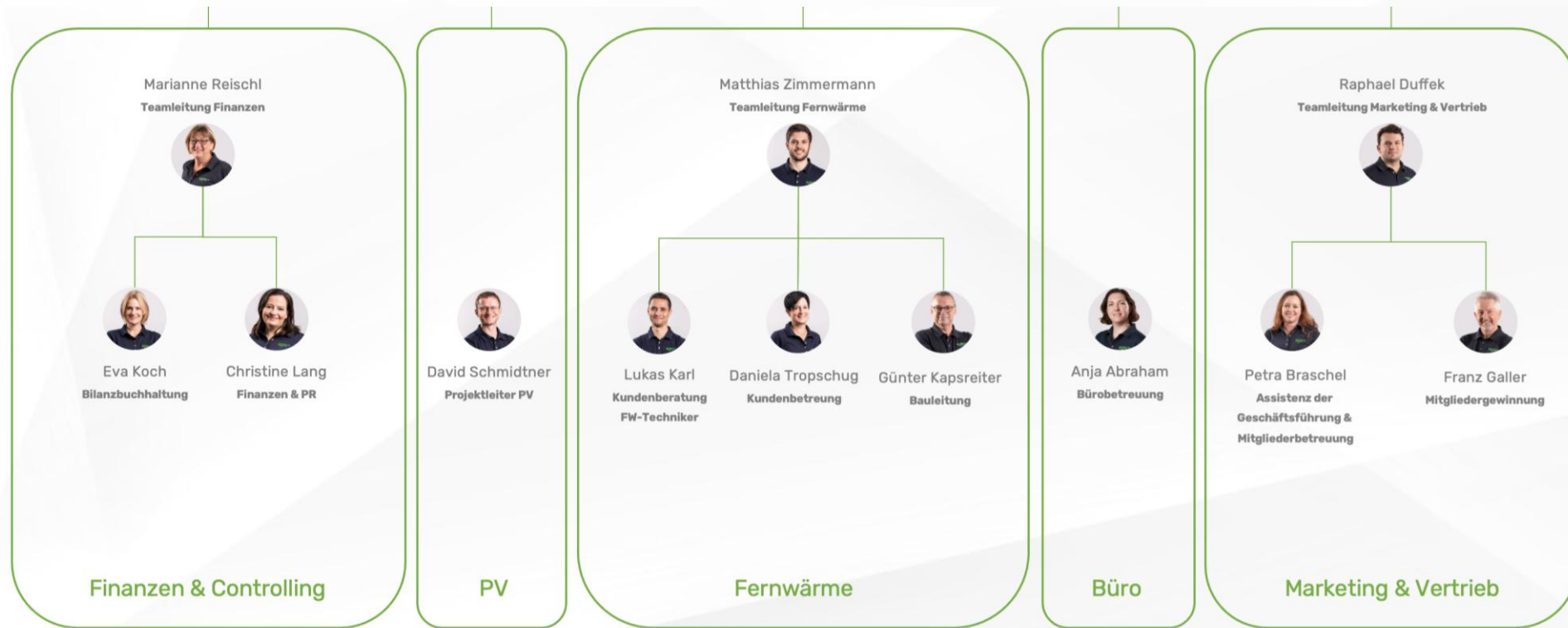


EGIS Verwaltungs GmbH – Organigramm

EGIS eG © 2024



Organigramm, aktuelle Ausschreibungen



Finanzbuchhaltung

Schwerpunkte: Fernwärme, Anlagenvermögen, Controlling FW

Kundenbetreuung

Schwerpunkte: Kundenabwicklung, Störungsbetreuung, Organisation

Vertrieb

Schwerpunkte: FW-Kundengewinnung, Mitgliedergewinnung

Agenda



- 1. Vorstellung EGIS eG und unsere Wärmeprojekte**
- 2. Betreibermodelle von Fernwärmeprojekten**
- 3. Von Ehren- bis Hauptamt**
- 4. Fragen**

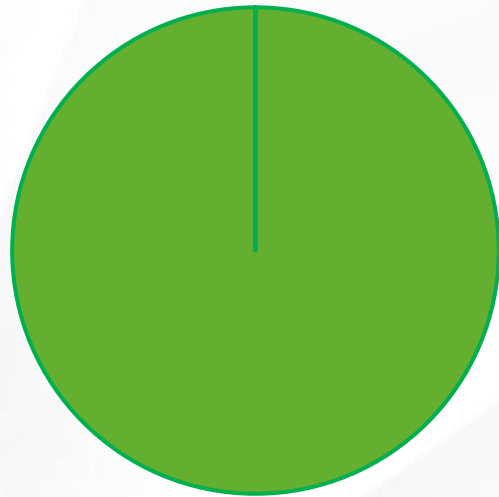


Die Betreibermodelle



In einer Betreibergesellschaft

Gesellschafterstruktur



■ eG



■ eG ■ Kommune



■ eG ■ Heizhausbetreiber/
Biogasanlage

Verschiedene Aufteilungen und Mischformen möglich, Achtung, dass Kommune keine dominierende Stellung hat in Bezug auf das Vergaberecht.

Gründe für eine Partnerschaft

- Aus monetären Gründen (Finanzierung/Sicherheiten/Eigenkapitalerfordernis)
- Energiequelle sichern (Biogasanlagenbetreiber/Waldbauern/Solarparkbetreiber)
- Akzeptanzerhöhung („Kommune kann nicht pleite gehen und hat Bürger im Blick“)
- Aufgaben-/Lastverteilung
- ...



Agenda

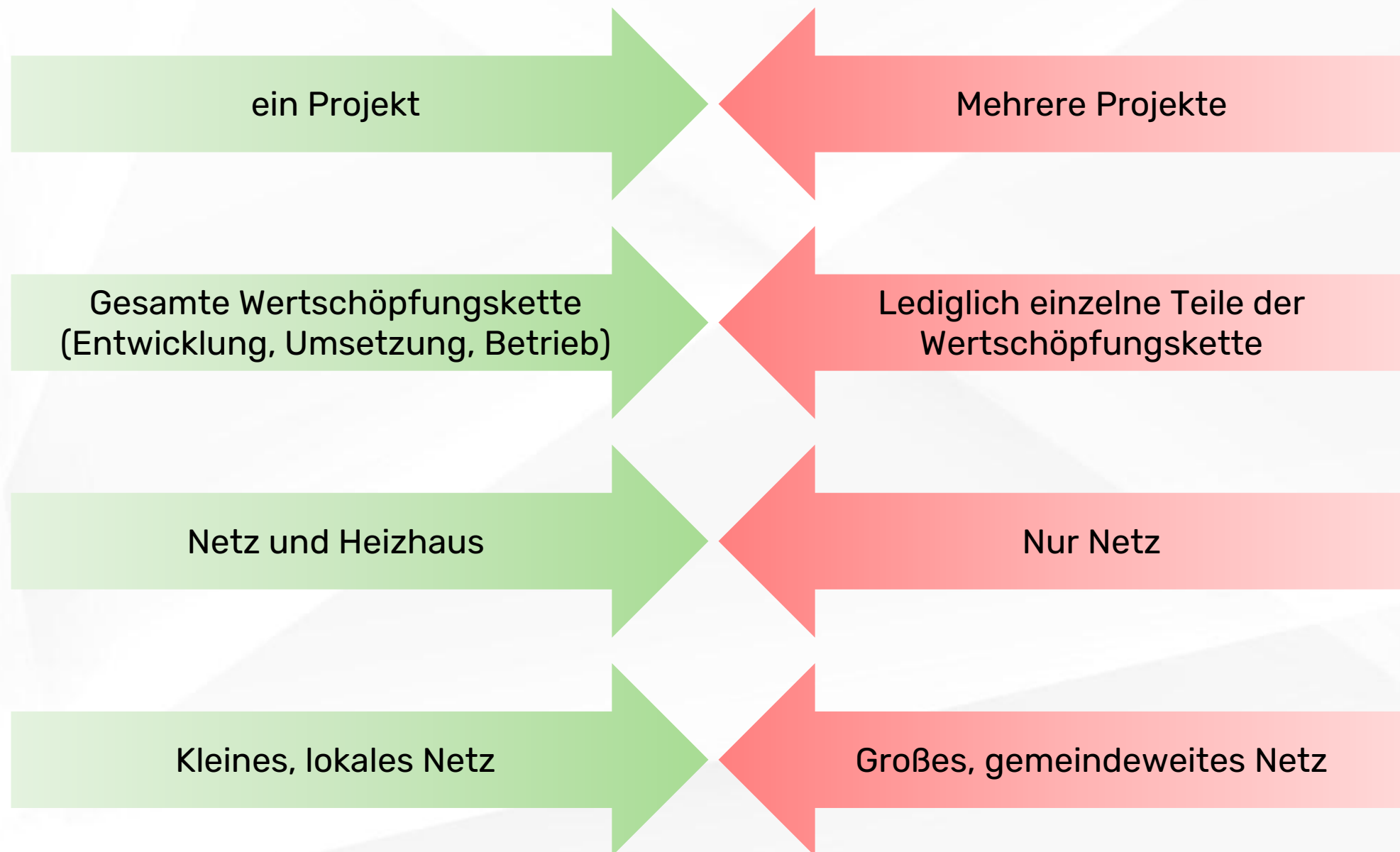


- 1. Vorstellung EGIS eG und unsere Wärmeprojekte**
- 2. Betreibermodelle von Fernwärmeprojekten**
- 3. Von Ehren- bis Hauptamt**
- 4. Fragen**



Ehrenamt vs. Hauptamt

- Beeinflussende Faktoren sind...



Ehrenamt vs. Hauptamt

- Rollen bei der Fernwärmenetzumsetzung und die Personalintensivität

	Kleines Projekt / Ehrenamt	Großes Projekt / Hauptamt
Projektierung	+ (da gut extern abbildbar)	+
Vertrieb	+ (größere Gruppe von Nöten)	+ (Strategie und Personalressourcen nötig, langer Atem)
Bau primär	o (Kompetenz muss vorhanden sein, kurze intensive Betreuung)	+ Dauerhafte Betreuung der Baustellen nötig
Bau sekundär	- (zu komplex)	o (Benötigt Fachpersonal zu Steuerung der Dienstleister)
Betriebsführung kaufm.	+ (gut extern abbildbar bzw. auf mehrere Schultern im Minijob)	+ (Fibu und Controlling inhouse empfohlen)
Betriebsführung techn.	+ (wie kaufm.)	+
Leitung	+ (Ehrenamt / Minijob / Aufwand...)	+ (Geschäftsführung bzw. hauptamtlicher Vorstand)

Modelle der hauptamtlichen Beschäftigung

- Klassisches Biogasnetz oder kleines Hackschnitzelwerk

“Ehrenamt”

	Wer
Projektierung	Meist vom Heizhausbetreiber oder wegen Sanierungsfall einiger ausgehend
Vertrieb	Das Team der Genossenschaft
Bau primär	Häufig ein GU oder Heizungsbauer, wie z.B. bei Enerpipe
Heizhaus	Häufig fremd, Landwirt
Betriebsführung kaufm.	Meist über die Genossenschaft
Betriebsführung techn.	In der Regel der Errichter (extern)
Leitung	Vorstand



Modelle der hauptamtlichen Beschäftigung

- Kleine bis mittlere Netze

“Semi-Ehrenamt 1”

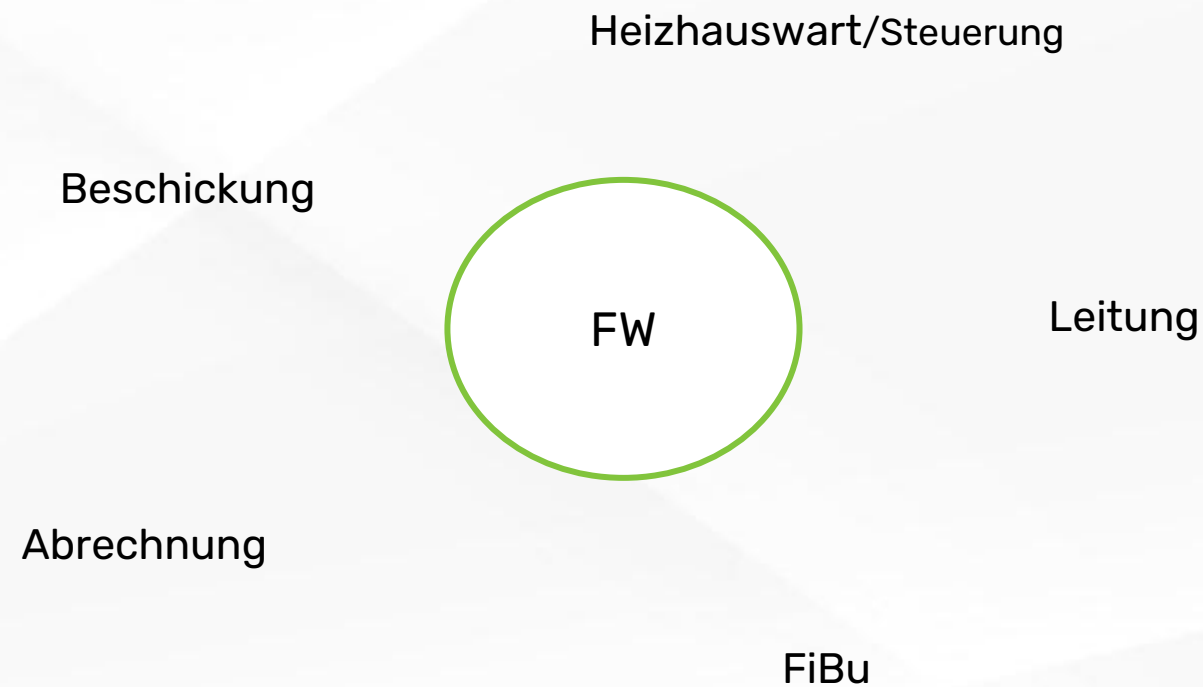
	Wer
Projektierung	Meist inhouse mit externen Partnern
Vertrieb	Das Team der Genossenschaft
Bau primär	Teilweise GU aber auch mit intensiver Betreuung
Heizhaus	Häufig fremd, Landwirt
Betriebsführung kaufm.	Durch Minijobber der eG
Betriebsführung techn.	Durch Minijobber der eG
Leitung	Vorstand, meist Aufwandentschädigung/Minijob



Modelle der hauptamtlichen Beschäftigung

- Kleine bis mittlere Netze – mögliche Rollen

“Semi-Ehrenamt 1”



Modelle der hauptamtlichen Beschäftigung

- Kleine bis mittlere Netze – mögliche Rollen

“Semi-Ehrenamt 2”

Hauptamtliche Leitung und
häufig Person für “alles”

FW

Betreuung Heizhaus
(Minijob – Teil/Vollzeit)

Modelle der hauptamtlichen Beschäftigung

- Großes oder mehrere Netze

Abhängig welche Rollen eingenommen werden
unterscheiden sich die Personalplanungen



Hauptamt



FW

Modelle der hauptamtlichen Beschäftigung

- Finanzierung des Personals

	Wie	Position
Projektierung	Förderung Modul 1 bzw. 2 BEW (Vorleistung)	Projektentwicklung
Vertrieb	Marketingbudget (Vorleistung)	Projektentwicklung
Bau primär/Heizhaus	In Kosten/m im BC zu berücksichtigen, förderfähig Modul 2	Bau
Bau sekundär	In den Angeboten für Kunden zu berücksichtigen, Förderfähig über KfW (GEG)	Bau
Betriebsführung kaufm.		Unterhalt
Betriebsführung techn.	(Netz/ÜGS) intern nur bei sehr großen Netzen sonst extern (Heizhaus/Steuerung) – First level extern, second level intern	Unterhalt
Leitung	Über Haftungsvergütung/ Geschäftsbesorgungsvertrag/ Personalkosten GF	Personalkosten oder Haftungsvergütung



Werden Sie Teil der Energiewende in Bürgerhand!

Vielen Dank für Ihr Interesse!



Für Fragen zu Ihrem Wärmeprojekt
stehen wir Ihnen gerne zur Verfügung!