

STADTWERKE
ALS GEBORENE BEG-PARTNER*IN

Referentinnen:

Helga Weber, BEG Kassel und Söhre

Beate Petersen, BBEn, BEG 58, bbeg



BBEn-MV, -Konvent 26.-27.4.2024, Berlin

BBEn-Workshop: Stadtwerke als geborene BEG-Partner*in



Inhalt

1. Helga Weber, konkret:

Kurzvorstellung BEG Kassel-Söhre

2. Beate Petersen, weitere Beispiele:

Vielfalt – Kooperation – Innovation:

- a. Stadtwerke-Konferenzen: analog, interdisziplinär: SID
- b. W'tal: bbeg, WSW TalMarkt, neu: ...-flex
- c. BEG-58 mit ehrenamtl. SW-VS-Expertise
- d. BESG, Stadtwerke SG
- e. BEG, SW Rösrath
- f. SW Marburg
- g. BEG, SW Pfaffenhofen a. d. Ilm

100% EE = WIN, WIN



Arten-, Klima... & Steuer-Gerechtigkeit gelingen durch Umsetzung der Welt- Klima und Nachhaltigkeits-Ziele (2015: Paris, New York)

- Beteiligung & Teilhabe an regionalen Sachwerten
- Regionale Wertschöpfung mit EnergiE von hier ...
- finanzielle Entscheidungs- & Gestaltungs-Freiheit
- Stabilität durch Robustheit mit kurzen Wegen...
- => bringt/bleibt mehr Geld für Bildung, Infrastruktur...
statt mehr Kosten, Leid und Flucht durch Gewalt und Krieg

Wir dürfen und müssen umdenken...

STADTWERKE ALS GEBORENE BEG-PARTNER*IN

1. konkret:
Kurzvorstellung BEG Kassel-Söhre



Helga Weber*,
BBEn-MV, -Konvent 26.-27.4.2024, Berlin

*) Helga Weber, VSin BEG Kassel-Söhre e.G. ...

Stadtwerke: geborene Partner der BEGen

1. Vorstellung der BEG Kassel und Söhre
2. Zusammenarbeit mit den StW Kassel bzw. der SUN
3. Schritte zur Beteiligung an StW-Projekten
4. Ergebnisse dieses Verfahrens
5. Erfolgsparameter
6. Hindernisse

Stadtwerke: geborene Partner der BEGen

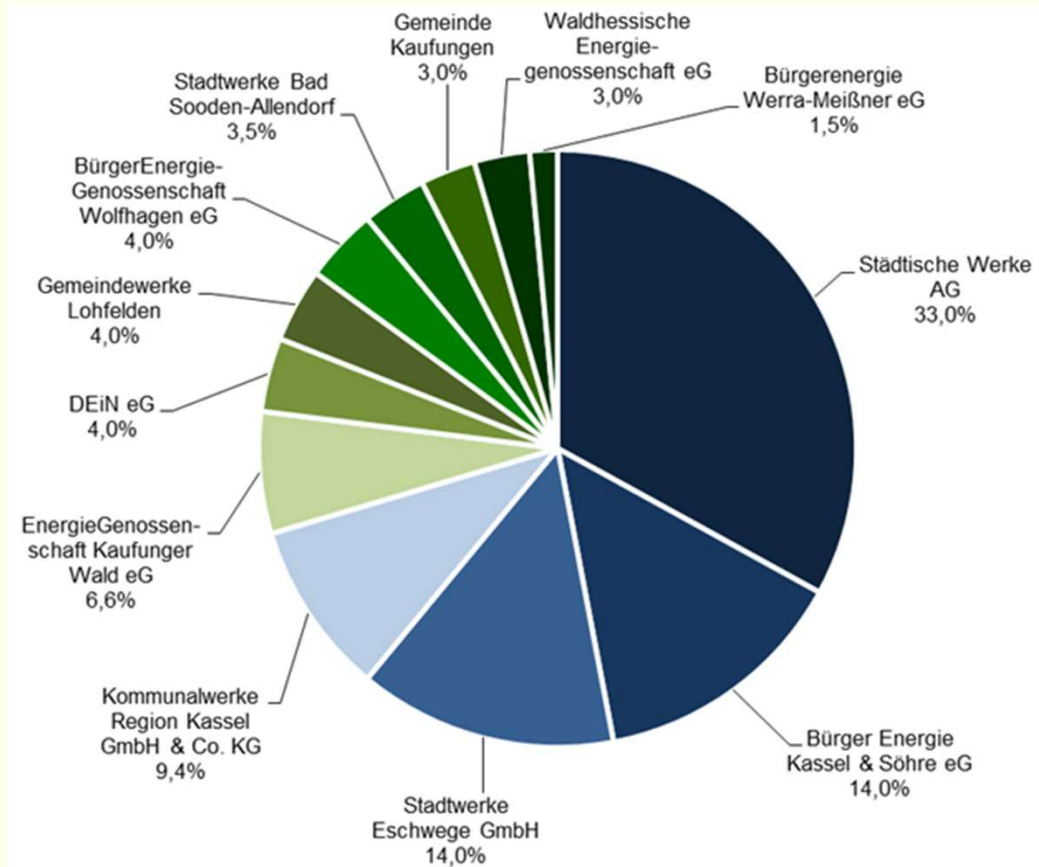
Unsere BEG:

- Gründung 2013
 - Mitgliederzahl > 1500
 - Geschäftsguthaben ca. 11 Mio €
 - Investitionen
 - 4 Windparks (projektiert von StW KS bzw. SUN)
 - mehr als 60 PV-Anlagen (auf Privathäusern, kommunalen und kirchlichen Einrichtungen)
- Aktionsradius: Nordhessen, gemeinsam mit 5 weiteren BEGs (Niestetal, Kaufungen, Wolfhagen, Werra-Meißner, Waldhessen)

Stadtwerke: geborene Partner der BEGen

Bürgerbeteiligung

Windpark Stiftswald



Stadtwerke: geborene Partner der BEGen

Schritte zur Beteiligung

- StW (SUN) als Projektentwickler **und** Betreiber (> 25 % GmbH&Co.KG)
- Beteiligungsmöglichkeiten **ausschließlich** für
 - Stadtwerke der Region
 - Kommunen im Umkreis der Windparks
 - BEGs aus der Region
- **ausgeschlossen Einzelpersonen und Kapitalanlagegesellschaften**

Stadtwerke: geborene Partner der BEGen

Ergebnisse dieses Verfahrens

- hohe Akzeptanz der Windparks bei den Bürger:innen in den betr. Gemeinden
- hohe Glaubwürdigkeit der region. Genossenschaften
- erhebliche Wertschöpfung durch Investitionen aus der Region

Stadtwerke: geborene Partner der BEGen

Windenergienutzung mit regionaler Wertschöpfung

Studie der Stadtwerke Union Nordhessen (SUN)



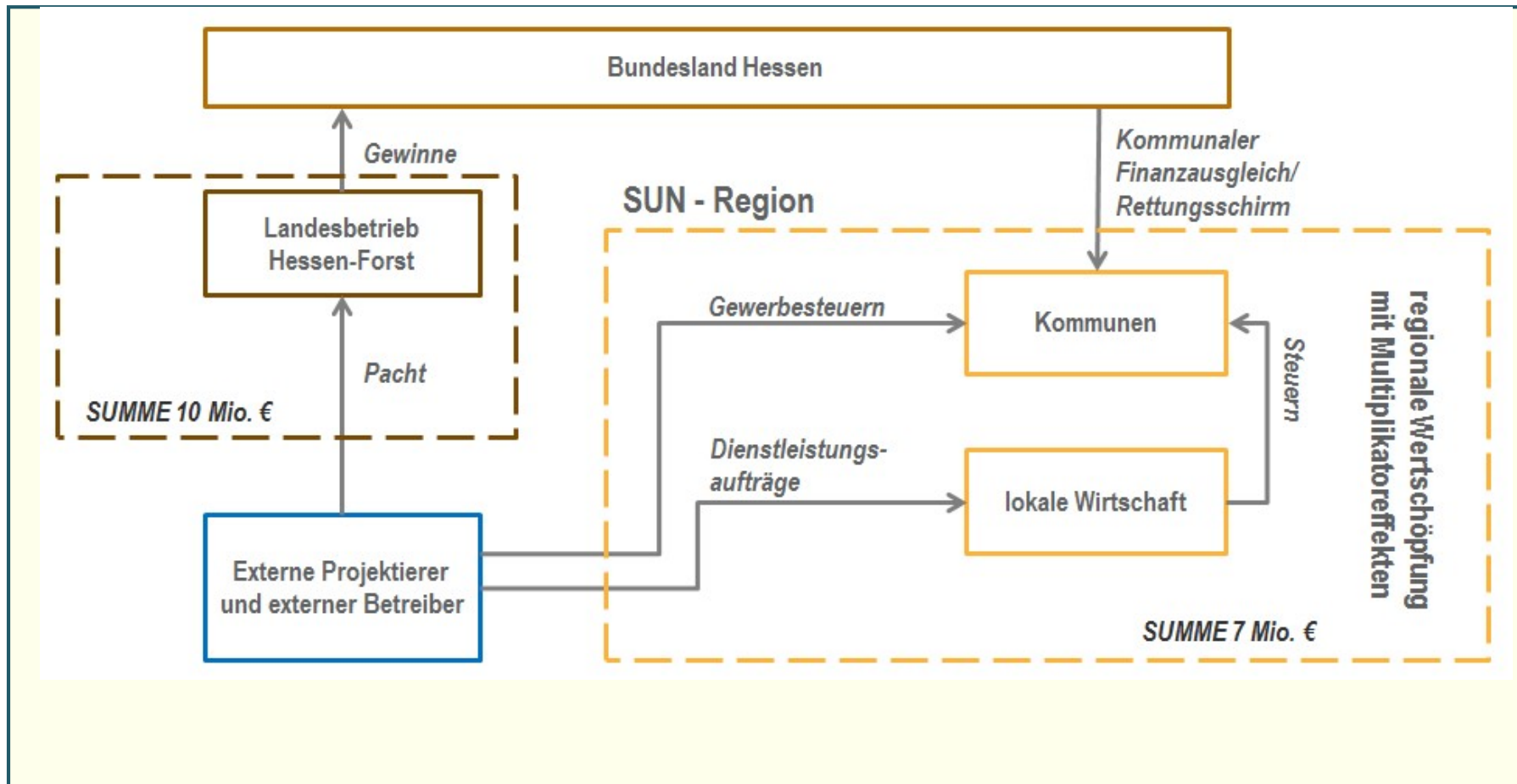
Stadtwerke: geborene Partner der BEGen

Exkurs:

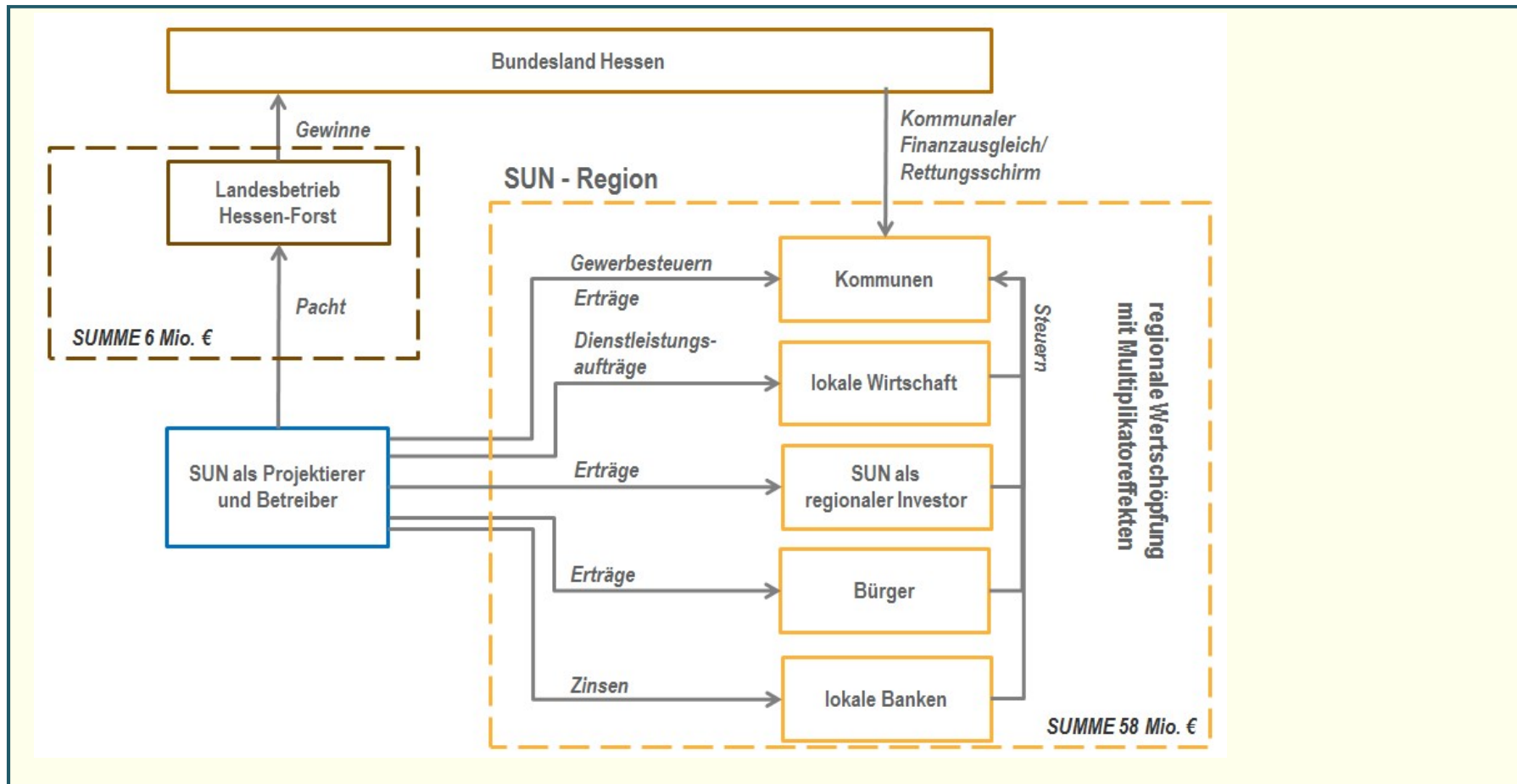
Studie der Universität Kassel, Mai 2016

„Regionale Wertschöpfung in der Windindustrie
am Beispiel Nordhessen“

Stadtwerke: geborene Partner der BEGen



Stadtwerke: geborene Partner der BEGen



Stadtwerke: geborene Partner der BEGen

Erfolgsparameter

Ausrichtung der StW-Strategie als regionaler E-Energieversorger

- politische Beschlüsse der StaVo und AR+V-Selbstverständnis
- Kompetenz und Engagement des StW-Teams „Projektierung und Geschäftsführung KG“
- Seriosität der Genossenschaften

Stadtwerke: geborene Partner der BEGen

Hindernisse

- Ausschreibungspflicht seit EEG 2017
 - bürokratischer Aufwand der Genehmigungsverfahren
 - organisierter Widerstand („Vernunftkraft“)
 - Überlastung der Justiz
- Flächenvergabe-Kriterien für Staatswald in Hessen
“Bürgerbeteiligung“, Kontrolle ???
monetäre Argumente überwiegen
Pachtforderungen Hessen-Forst bis zu 35 % vom Ertrag

STADTWERKE ALS GEBORENE BEG-PARTNER*IN

2. weitere Beispiele: Vielfalt – Kooperation - Innovation

Beate Petersen*,
BBEn-MV, -Konvent 26.-27.4.2024, Berlin



*) Beate Petersen, beruflich Dipl. Finanzwirtin (NRW), E4C-missionE Kampagne,
ehrenamtlich Netzwerkerin für Klima-, Mitwelt-... & Steuer-Gerechtigkeit,
u.a.: BBEn-Aufsichtsrätin (Rat 2016-23), Aufsichtsrats-Vorsitzende BEG-58, bbeg; Vorständin EUROSOLAR,
Gemeinwohl-Ökonomie GWÖ-ERW, BUND-Kreisgruppe W: Mit-Initiatorin Bündnis Zukunfts-Schmiede W-Nord...

a. Stadtwerke-Konferenzen *analog...*



EUROSOLAR Stadtwerke-Konferenz: jährlich, bundesweit,

Bsp. 2023 in Pfaffenhofen an der Ilm
gute Kooperation und gemeinsames EE-Ziel
von Stadtverwaltung, Stadtwerke und BEG

Stadtwerke-Forum NRW-Bank, landesweit
Kooperation mit BEG (noch) kein gemeinsames EE-Ziel

a. Stadtwerke-Konferenz

... *interdisziplinär: SID*



Stadtwerke-Impact Day: auch digital, jährlich, bundesweit, Start 2021:

Wie stellen wir uns den exponentiellen wirkenden Klima-Entwicklungen und den “all-or-nothing”-Kipppunkten entgegen? Was haben wir geschafft, was liegt noch vor uns und wie können wir uns gegenseitig pushen, weiter über uns hinaus zu wachsen?

- #SID mit aktivistischer Yes-we-can-Haltung,
- Kritischer Blick auf Klima-Scheinlösungen, Greenwashing, verzerrte Narrative
- Sidizens erzählen sich positive Geschichten des Gelingens, stärken den Mut zu im Zweifel Klima-positiven Einzelentscheidungen in allen Lebensbereichen.

Aufgabe und Möglichkeiten sind unvorstellbar groß. Wir wissen, das wir es nur zusammen schaffen können – ohne Silodenken, Konkurrenzgefühle und die Suche nach dem unfairen Wettbewerbsvorteil.

Alle, die sich in diesen Absätzen wiederfinden, sind herzlich willkommen!

Du bist der #SID – wir tragen alle Verantwortung.



b. bbeg kooperiert in Wuppertal mit WSW



bbeg-Video-Portrait: BBEn, Fotos/Quelle: privat bpe

Mach/t mit
www.bbeg.de

handeln für Wandel...



Übergabe der ersten Steckersolarmodule im Sommer 2020

Klimaschutz einfach machen...100% EE!

KOOPERATION WSW TAL.MARKT

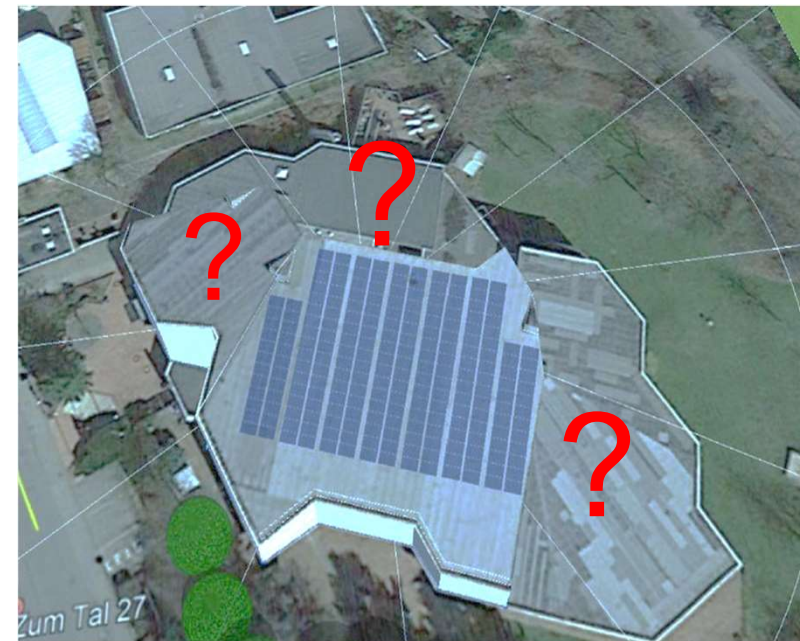
EE-STROM AUS W'TAL U.A. AUCH VON

BERGISCHE BÜRGERENERGIE-GENOSSENSCHAFT E.G.

- <https://talmarkt.wsw-online.de/> <https://www.bbeg.de>



WSW Tal.Markt-Prinzip: „Was bei Lebensmitteln längst selbstverständlich ist, gilt nun endlich auch für Strom. Verbrauchende wollen selbst entscheiden, wie und wo ihre Produkte hergestellt werden. Das gilt auch für den Tal.Markt, der Internet-Plattform für nachhaltig erzeugten Strom aus Ihrer Region. Wie bei einem echten Markt entscheiden Sie als Tal.Markt-Kunde, von welchem Erzeuger Sie wieviel Strom erhalten möchten.“
=> Digitalisierung, gepaart mit Pioniergeist & BürgerEnergie...



Klimaschutz einfach machen...100% EE!



Fotos/Quelle:
W. Bergholz,
DGS eV, S-I-Z,
EN: P. Stark



Was tun?!

Energie
Wechsel... auch klein

3/2020 „Corona-Baby“ bbeg-Steckersolar-Sammelbestellungen:
vereinfachte Anmeldung: Entwurf (1 S.) an WSW, abgestimmt zum [download](#)



c. BEG-58: Freude über ehrenamtliche SW-VS-Expertise

**BEG-58: Gründung 2010 aus Agenda21-Netzwerk
seither engagiert für regionalen Klimaschutz mit Ausbau EE und
Sensibilisierung für andere Wirtschaften: GW-Bilanz, Initiierung
von Mitmach-PV, Gründung bundesweite BEG-Stiftung,**

**MG-Zahl: nähert sich 1.000, Bilanz-Se.: ca 5 Mio. Euro...
1. PV-FFA im Bau, weitere in Planung**

**Kooperation mal anders, WEA-Expertise:
ehemaliger SW-VS im (Un)Ruhestand und DGS-Aktiver,
nun AR-MG der BEG-58**



4. BEGS LEBEN VIelfALT...



EA.NRW (Einstellung 12/2021) widmete letzte Ausgabe **Energie & Innovation** der **BürgerEnergie**: auch im Titelbild zur Mitmach-PV der BEG-58 ... seit 01/2022 E4C: **besser als gedacht...**

=> & BBEn e.V.: **EUCENA: EU-BEG-Akademie**
 Dreh fechnerMedia an AWO-Kita m. PV-BEG-58
 Kampagne „**Neue Kraft mit der Nachbarschaft**“
 => & Geno-Verband, S-IHK
 => & Märkte... lokal-regional

AUS GV-2022 **BERICHT DES VORSTANDS** **ÜBER DAS GESCHÄFTSJAHR 2021**



d. BESG: Gründung, Kooperation seit Rekommunalisierung, Stadtwerke SG:

2012 waren auch etliche engagierte Solinger*innen Mitgründende der bbeg, erkannten und nutzten dann aber die Gelegenheit, die Rekommunalisierung der SW SG erfolgreich politisch einzufordern und eine eigene BEG zu gründen – Vorbilder sind die SW Jena und Wolfhagen – insbesondere auch bzgl. Bürger*in-Beteiligung

SW-SG erkannte die einmalige Chance ebenso und wurde aktiv: gemeinsam entwickelte man „Sonnencent“ und Pläne zur Nutzung der an O-Bus-Linien gelegenen Dächer für PV („BOB“)

Kooperation: Belegung von kommunalen Dächern mit BESG-PV-Anlagen, Vermittlung von regionalem Strom mit kleiner Vergütung „Sonnencent“

e. BEG-Rösrath (BER): Initiierung, Gründung 2023 durch und Kooperation mit Stadtwerke Rösrath

SW-Rösrath – seit 10 Jahren mit Energie und Engagement vor Ort:

Weil regional günstig, den Rösrather*innen gehörend, mit Kundenzentrum mitten im Ort, Vorreiter in Sachen Klimaschutz und zu 100 Prozent auf Ökostrom setzend, ausgezeichnet mit dem ok-Power-Gütesiegel, Kund*innen beim Energiesparen unterstützend – mit Förderprogrammen und Know-how, um das Rösrather Stromnetz kümmernd, sozial und kulturell lokal engagiert, Arbeitsplätze schaffend, in die Zukunft unserer Kinder investierend

Die noch junge BER unterstützt dies zunächst durch mehr regionale PV-Anlagen, perspektivisch dann auch aus weiteren EE-Quellen sowie Speiherung und Beratungs-Dienstleistungen ...

**Kooperation: so geht Engagement vor Ort:
Stadtverwaltung initiiert Stadtwerke und diese lokal eine BEG,
begleitet durch NRW. E4C und Expertise von BEG-Engagierten und EUROSOLAR**

f. Stadtwerke Marburg: Partner bei EUROSOLAR SW-Konferenz

BEG Marburg-Biedenkopf e.G. mit Vertrieb durch Bürgerwerke e.G.

SW: von Mieterstrom (Kooperation mit GeWoBa bereits 2018) bis Energiesparbox (2023):
*„Weil damit gleichzeitig ein kleiner Mosaikstein zum Klimaschutz entsteht, **gewinnen alle**“, „profitieren aber nicht nur von dem lokal erzeugten Strom, sondern sparen sogar noch Stromkosten mit unserem günstigen Mieterstromtarif“, „...müssen keinerlei Investitionen tätigen, sich um nichts kümmern und auch keine unternehmerische Verantwortung tragen“, „...CO2-Verbrauch in Marburg gemeinsam weiter senken“*

Zu Gast: SW SG zur Vorstellung des Projekts „BOB“, d.h. EE-Strom für O-Busse von BESG-PV-Anlagen auf an der Strecke gelegenen Dächern...

**Kooperation : durch vielschichtige Zusammenarbeit
praxisnah erklärt und gemeinwohlorientiert regional gemacht...**

f. BEG & Stadtwerke Pfaffenhofen an der Ilm: Partner bei EUROSOLAR e.V. SW-Konferenz 2023

**BEG Pfaffenhofen Bayern
plant, baut, betreibt regionale EE-Anlagen...**

**Stadtwerke: dito – gerne auch gemeinsam (!),
zudem großer Monitor am Marktplatz mit grafischer Anzeige von
lokalem Strombedarf, Erzeugung und aktuellem Deckungsgrad...**

**Kooperation : sehr engagierte Treiber arbeiten zusammen
zum Umstieg auf 100% EE als gemeinsam definiertes Ziel,
kluge Visualisierung für die Menschen vor Ort...**

Danke
für die Aufmerksamkeit!
Gerne Anmerkungen, Fragen...

STADTWERKE

ALS GEBORENE BEG-PARTNER*IN

Referentinnen:

Helga Weber, BEG Kassel und Söhre

Beate Petersen, BBEn, BEG 58, bbeg



BBEn-MV, -Konvent 26.-27.4.2024, Berlin