

Neues vom Bündnis Bürgerenergie



Unsere geschäftsführendenden Vorständ*innen



Martin Bialluch
Vorstandssprecher



Katharina Habersbrunner
Vorständin & Senior Beraterin



Lydia Takit
Vorständin & Leiterin der
Geschäftsstelle



Malte Zieher
Vorstand & Senior Berater

Unser Geschäftsstellenteam



Dominique Saad
Leiter der Geschäftsstelle



Rina Balfanz
Kommunikationsmanagerin



Jette Banning
Werkstudentin



Anne T. Xuan Hinzmann
Kommunikationsmanagerin



Janina Kosel
Projektleitung/Referentin Bürgerenergie



Valérie Lange
Referentin Energiepolitik und -wirtschaft



Stephanie Müller
Projektmanagement, Vernetzung,
Beratung



Irene Neumann
Beratung, Projektleitung und -entwicklung



Urszula Papajak
Projektleitung und -entwicklung



Viola Theesfeld
Referentin Energiepolitik und -wirtschaft (in Elternzeit)

Unsere Arbeitsgemeinschaften (AG)

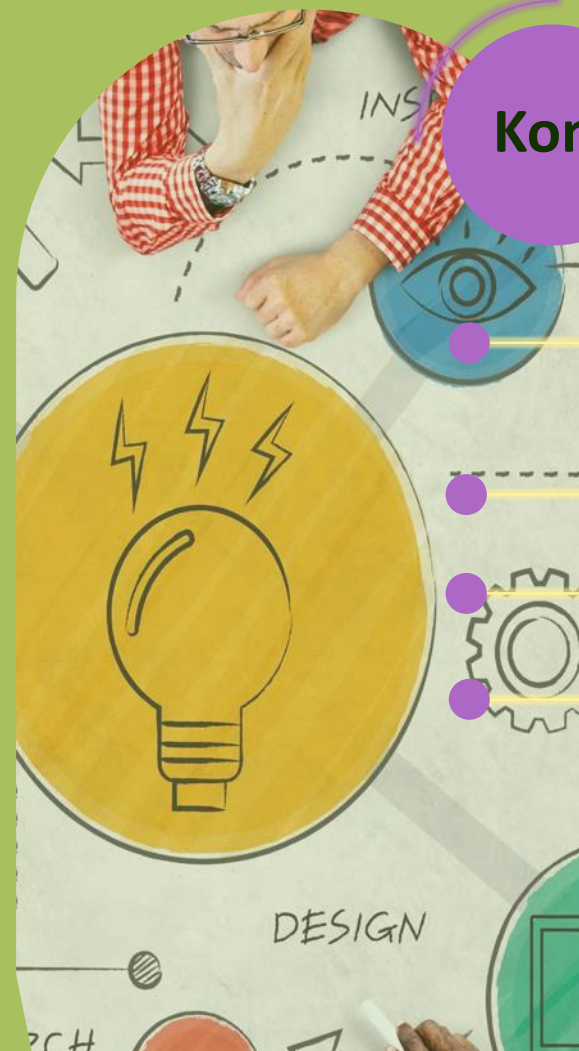


Bürgerenergie-Positionen

Energy Sharing

Bundesweite
Bürger*innenbeteiligung

Erarbeitung der politischen
Positionen des BBEEn



Kommunikation

Gemeinsame
Kommunikationsstrategie

Erfahrungsaustausch

Termin austausch

Medien austausch

AGs und Vernetzung

- **Arbeitsgruppen**
 - AG Bürgerenergiepositionen
 - AG Kommunikation
- **Vernetzungstreffen der Länder- und Regionalnetzwerke**
- **Rat für Bürgerenergie**

*Kommt dazu
& macht mit!*

Qualitätskriterien: Bewertung von BEGen

- **Gemeinsam entwickelt mit Vertreter*innen aus dem Rat für Bürgerenergie**
- **Wozu?**
Selbst-Check
Gemeinsames Verständnis von BE bei gleichzeitiger Vielfalt der BEGen
Perspektivisch: Grundlage für Förderungen u.a.
- **Verfügbar auf unserer Website als**
Online-Test + zum Herunterladen
Leitfaden (auch hier auf dem Konvent)
- **Webinar am 29.05.:**
Vorstellung & Diskussion der Qualitätskriterien
Bürgerenergie-Leitlinien und Zertifizierung Kreis Steinfurt
→ Sei dabei: Anmeldung ab sofort möglich

Bitte lies dir die Kriterien in Spalte A genau durch und bewerte daraufhin deine Bürgerenergiegemeinschaft, indem du eine Zahl zwischen 0 (Keine Bürgerenergie) und 3 (Gold) in Spalte B einträgst. Weitere Zahlen sind nicht zulässig, damit die abschließende Kalkulation fehlerfrei funktionieren.

Bewertungsrahmen:
3 Punkte - Gold
2 Punkte - Silber
1 Punkt - Bronze
0 Punkte / kein Eintrag - Keine Bürgerenergie

Kriterium	Kriterium
Finanzierung Woher kommt das Fremdkapital?	Fremdkapital stammt zu: - 100% (3 Punkte) - mindestens 90 % (2 Punkte) - mindestens 50 % (1 Punkt)
Gewinnbeteiligung für die Beteiligten	- Ein transparentes, demokratisches und partizipatives Verfahren zur Festlegung der Dividenden, bei dem alle Mitglieder ein Mitspracherecht haben. (3 Punkte) - Die Festlegung der Gewinnbeteiligung erfolgt nach einem fassen, aber weniger transparenten Verfahren. (2 Punkte) - Gewinnbeteiligung wird durch Vorstand/Aufsichtsrat bestimmt. (1 Punkt)
Transparenz über Finanzinformationen, Leistungskennzahlen und Entwicklung der Bürgerenergiegemeinschaft	- Informationen zur Geschäftsentwicklung und Investitionen werden den Mitgliedern transparent dargestellt. - Darüber hinaus wird jede kritische Investition einzeln im Vorfeld im Detail an die Beteiligten kommuniziert. (3 Punkte) - Jahresabschlüsse werden den Beteiligten permanent online zur Verfügung gestellt. Sie werden jährlich in einer Versammlung erläutert und von einer von den Beteiligten zu bestimmenden Person geprüft. Geplante Investitionen werden mindestens in der jährlichen Versammlung erläutert. (2 Punkte) - Jahresabschlüsse und geplante Investitionen werden entsprechend der gesetzlichen Mindestanforderungen veröffentlicht und aktiv an die Beteiligten kommuniziert. (1 Punkt)
Transparenz und Partizipation Informationen und Transparenz zu Beteiligungsmöglichkeiten (nach außen)	- Informationen zu Beteiligungsmöglichkeiten werden proaktiv an die Bürger*innen herangetragen und zeigen leicht verständlich und umfangig Beteiligungsmöglichkeiten auf (3 Punkte) - sind leicht zugänglich gemacht und verständlich (2 Punkte) - werden zur Verfügung gestellt, sind aber nicht so leicht auffindbar oder verständlich wie bei den höheren Stufen (1 Punkt)
Niedrigschwellige Beteiligungsmöglichkeiten: Bürger*innen können sich auch mit geringen Einlagen beteiligen	- Eine Teilnahme ist bereits ab 200 EUR (oder weniger) möglich. (3 Punkte) - Eine Teilnahme ist bereits ab 1000 EUR (oder weniger) möglich. (2 Punkte) - Eine Teilnahme ist bereits ab 3000 EUR (oder weniger) möglich. (1 Punkt)
Stimmrecht für Bürger*innen	- Über 75 % der Stimmrechte befinden sich im Besitz von natürlichen Personen. - 60-75 % der Stimmrechte befinden sich im Besitz von ... - 51-60 % der Stimmrechte befinden sich ...
Teilnahme-, Rede- und Stimmabgaberechte	- Jede ...



Follower*innen

- Facebook: 5.999 🏆
- X: 2.093 🍷
- LinkedIn: 917
- Instagram: 307

Inhalte

- LinkedIn & X & Facebook: politischer Fokus, Termine, Veranstaltungen, Meilensteine, Hintergrundinfos
- Instagram: Meilensteine, Hintergrundinfos

Ausblick

- Instagram wollen wir weiter ausbauen, um mehr jüngere Menschen zu erreichen
- X & LinkedIn sollen in Zukunft stärker politisch bespielt werden

**Vergiss nicht, uns
auf Social Media zu
folgen!**

Jeden Monat informieren wir Dich über:

- Neuigkeiten vom BBEn
- Politische Highlights der Bürgerenergie
- Termine & Veranstaltungen von uns und anderen
- Neue Kategorie in unserem Jubiläumsjahr: Rückblicke, Interessante Fakten zu uns, Gewinnspiele

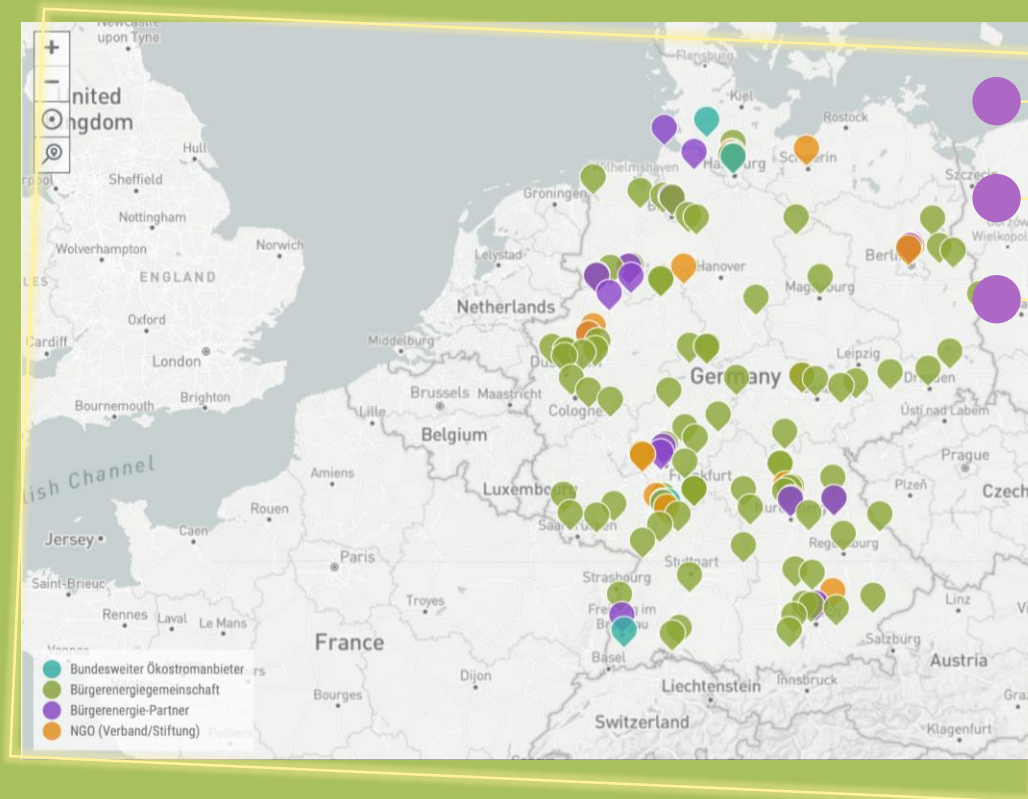
Abonniere
unseren
Newsletter



Was Du auf unserer Webseite auf keinen Fall verpassen solltest!
Unsere Veröffentlichungen



Unsere Bürgerenergiekarte



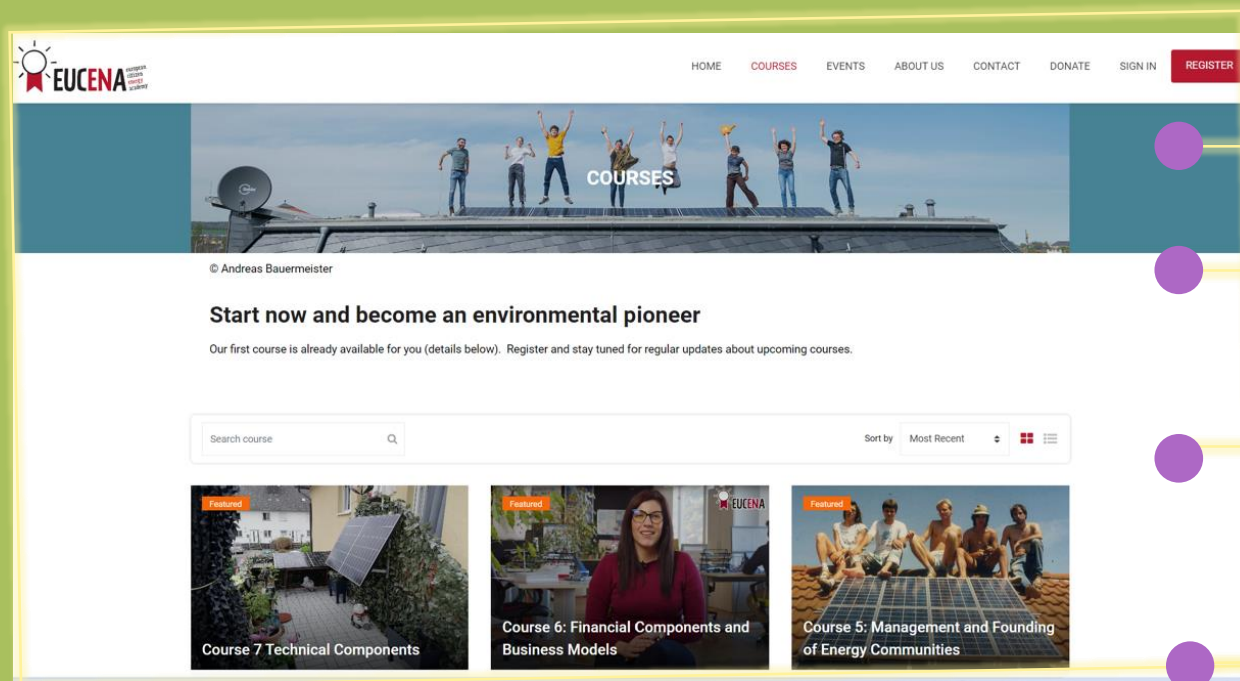
Bürgerstrom beziehen

Investiere & werde Mitglied

Werde Gründer*in



Unsere kostenlose Bürgerenergieakademie

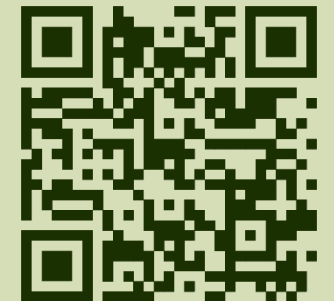


Du willst energieunabhängig sein?

Du willst gemeinsam mit Deinen Nachbar*innen Solar- und Windkraftanlagen errichten?

Jetzt auch auf Deutsch auf unserem Youtube-Kanal

Dann leg los!



Neues Format: BürgerenergieDialog

- Seit Beginn 2024
- Reihe aus diversen **Leitfäden** und thematisch verknüpften **Webinaren**

Bisherige Leitfäden in 2024 mit thematisch passenden Webinaren:

- Ausschreibungsverfahren & Ausnahmeregelung für Bürgerenergiegesellschaften (BEGen)
- Qualitätskriterien zur Bewertung von BEGen

Weitere Leitfäden in 2024 geplant zum Thema:

- Professionalisierung von BEGen
- gemeinschaftliche Gebäudeversorgung
- Kommunen & Bürgerenergie



Unsere Projekte

The logo for 'engage' features the word in a lowercase, sans-serif font. Each letter is a different color: 'e' is orange, 'n' is pink, 'g' is blue, 'a' is yellow, 'g' is green, and 'e' is red.

ECF-Mentoring

The logo for 'BePart' consists of four interlocking puzzle pieces in yellow, red, blue, and teal, followed by the text 'BePart' in a bold, black, sans-serif font.

Heat it

The text 'DBU - HU-GE TRANSFORMATOR 1.0' is centered in a bold, black, sans-serif font. To the left of the text are three horizontal lines of varying lengths, colored in a gradient from yellow to orange.The logo for 'acce' features three circles of different sizes and colors (yellow, teal, and dark blue) to the left of the text 'acce' in a bold, dark blue, sans-serif font. Below the text is the tagline 'Access to Capital for Community Energy' in a smaller, black, sans-serif font.

DBU-
CommUnion

EPOS

Projektnews



- Wir untersuchen die Wirkung von Beteiligung
- Wir führen eine große Umfrage unter Energiewendeakteuren durch
- **Aufruf:** Wir interviewen vorbildliche und gescheiterte Projekte

Bitte mitmachen!



Termine: Was steht an?

- 22.5. Webinar gemeinschaftliche Gebäudeversorgung
- 24.5. Innovationsworkshop Entwicklung Umsetzungsstrategien in Kassel
- 29.5. Webinar Qualitätskriterien
- 13.9. ENGAGE-Abschlusskonferenz in Berlin

ENGAGE Abschlusskonferenz

Die Energiewende mit sozialen Innovationen ermöglichen

- **Save the date:** 13.09.2024 // 10 – 17 Uhr
- **Ort:** Berlin, IKEM (Institut für Klimaschutz, Energie und Mobilität)
- **Veranstaltungsfokus:**
 - Vorstellung der Studienergebnisse
 - Präsentation der Handlungsempfehlungen an Politik, Energiegemeinschaften und -genossenschaften und Wirtschaft, um Partizipationspotentiale von sozialen Innovationen in der Energiewende zu nutzen und auszubauen.
- **Aktivitäten:**
 - Erkundung der Potenziale Sozialer Innovationen
 - Wissenstransfer
 - Offener Austausch
 - Vernetzungsmöglichkeiten
- **Mehr Infos & Updates:** engage.de

