

**Energiewende in**

**Bürgerhand**



# Über uns



**Die Naturenergie Zeilinger UG (hb.) ist ein familiengeführtes Planungsunternehmen aus Bayern für Kommunale- und Bürgerprojekte im Bereich der Erneuerbaren Energien mit langjähriger Erfahrung.**

## Unsere Leistungen umfassen

- Analyse und Beratung
- Planung von Windenergieanlagen und Photovoltaikanlagen
- Erstellung des technischen Layouts einschließlich der Infrastruktur
- Einleitung des Genehmigungsverfahrens
- Strukturierung der Finanzierung
- Organisation und Vertrieb der Bürgerbeteiligung
- Bauüberwachung
- Technische und kaufmännische Betriebsführung

**164 MW  
installierte Leistung**

**Einsparung von  
123.019.500 t. CO<sup>2</sup> p.a.**

**Versorgung von ca. 46.865  
„Durchschnitts“-Haushalten  
mit grünem Strom**

**Steigerung der regionalen  
Wertschöpfungsketten durch  
ausschließliche Umsetzung als  
Bürger- und Kommunale  
Energieanlagen**



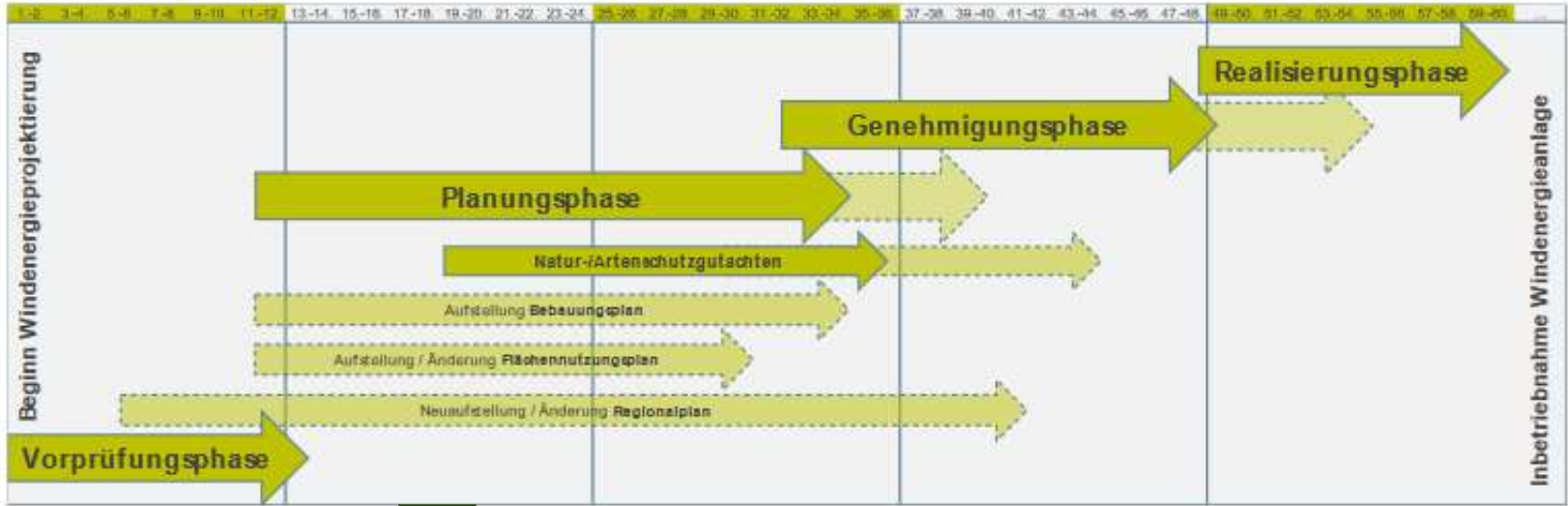
# Schritte zum Bürgerwindenergie-Projekt



- Standorteignungsprüfung:
  - Planungsrechtliche Situation (Regionalplanung / Bauleitplanung, Eignungsgebietsausweisung)
  - Flächenbedarf und Grundstückverfügbarkeit
  - Windhöffigkeit / Ertragssituation
  - Erstellung eines Grobkonzepts für Windparklayout und -infrastruktur
- Abstimmung mit der Kommune
- Eigentümer Information - Einverständnis – Nutzungsvertrag
- Festlegung Planungsgebiet
- Abstimmung mit Nachbarkommunen und regionalen Planungsverband



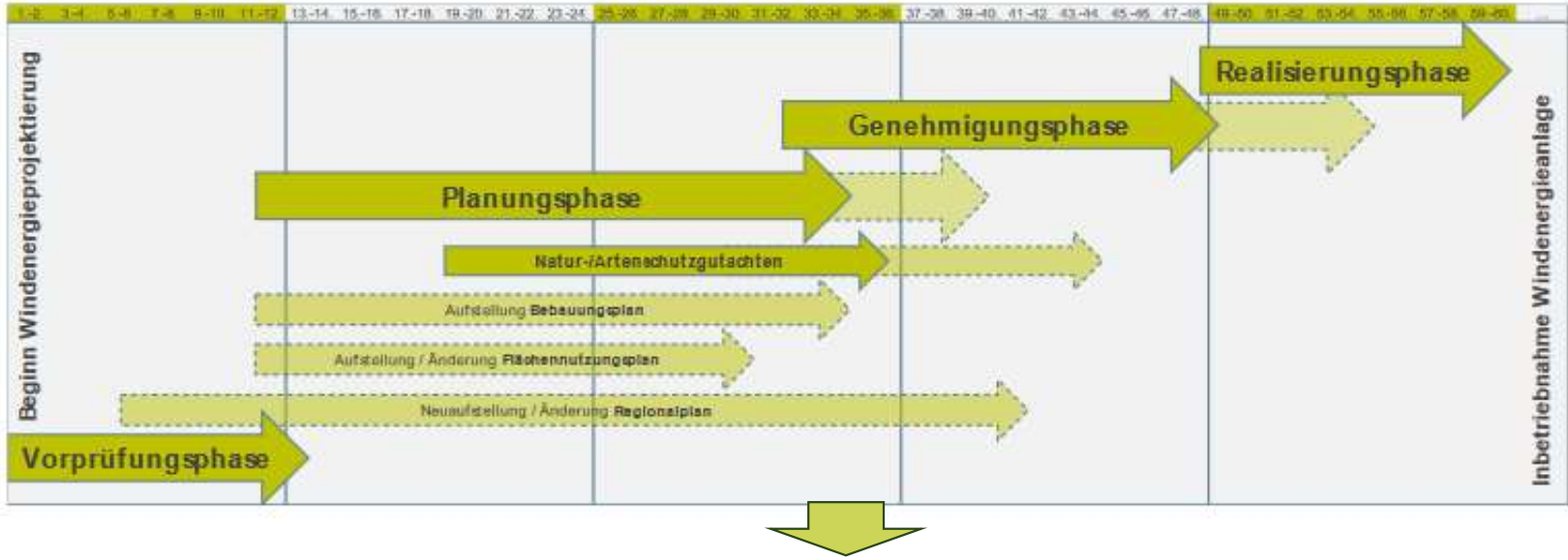
# Schritte zum Bürgerwindenergie-Projekt



- ggf. Netzanschlussprüfung
- Detaillierte Windparkkonzipierung (Anlagenanzahl und -typ, Hersteller, Netzanbindung, Infrastruktur)
- Natur- und artenschutzfachliche Situation (insbesondere Avifauna)
- Landschaftspflegerischer Begleitplan
- Immissionsbelastung (u.a. Schall, Schattenwurf) ggf. später Standsicherheit (u.a. Untergrund, Turbulenzen)



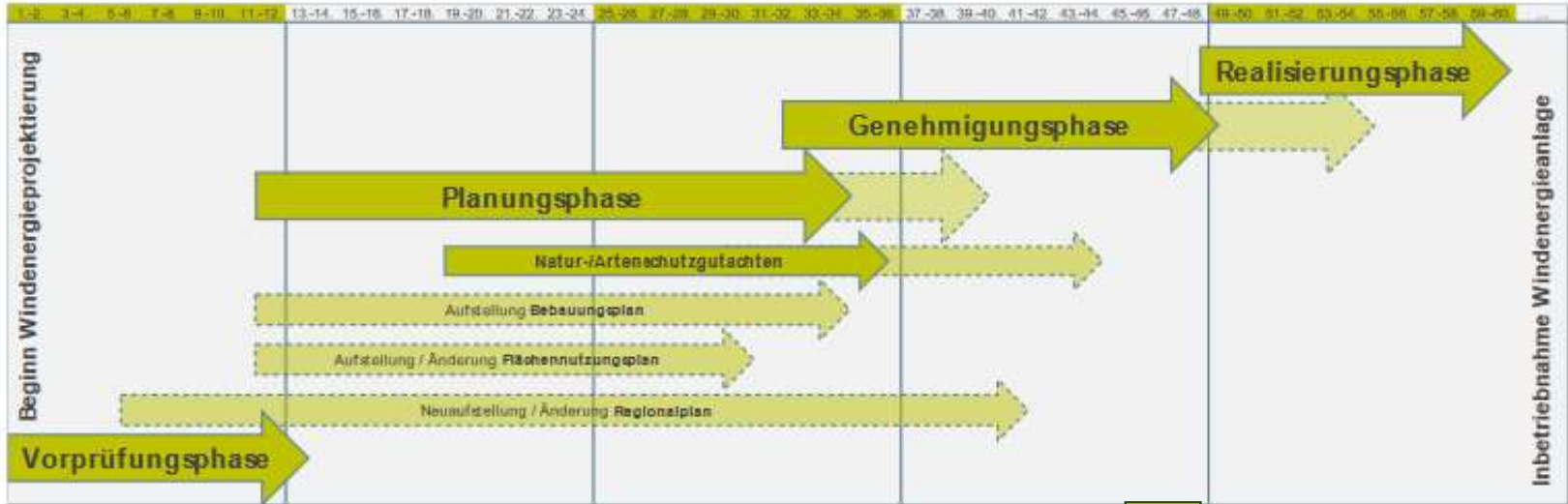
# Schritte zum Bürgerwindenergie-Projekt



- Antragstellung BImSchG nach § 6b WindBG oder § 19 im vereinfachten Verfahren
- Ggf. Durchführung der Umweltverträglichkeitsprüfung
- Beteiligung von Fachbehörden und Träger öffentlicher Belange (TÖB)
- Öffentlichkeitsbeteiligung, Erörterungstermin
- Netzanschlussanfrage
- Gründung der Bürger – Betreiber Gesellschaft



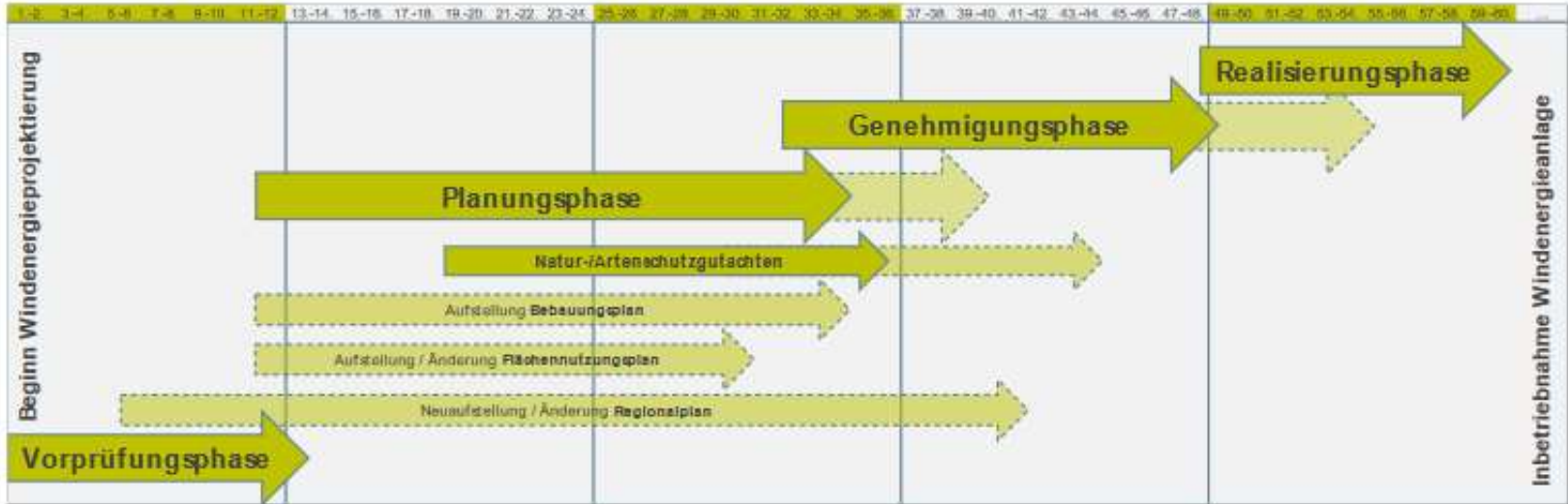
# Schritte zum Bürgerwindenergie-Projekt



- Ausschreibungsverfahren (EEG)
- Finanzierungskonzept
- Bürgerbeteiligung



# Schritte zum Bürgerwindenergie-Projekt



- Anlagenbestellung
- Baustellenplanung / -einrichtung, Zuwegung
- Anlagenerrichtung
- Netzanbindung und Inbetriebnahme

# K.O. Kriterien

Hier eine Aufstellung der häufigsten K.O. Kriterien:

Zu beachten ist, dass in der Windbranche jedes Projekt sehr individuell ist und entsprechend bewertet werden muss.

- Neid und Missgunst
- Artenschutzrechtliche Gründe
- Luftfahrt (Höhenbeschränkungen, MVA, Radar, Richtfunk)
- Netzanschluss
- Denkmalschutzrechtliche Belange

(in der Regel nur noch bei besonders landschaftsprägenden Denkmalen)

- Bürgerinitiativen gegen die Anlagen (Insbesondere bei Bauleitplanungen)



# Flächensicherung



## Flächenmodell

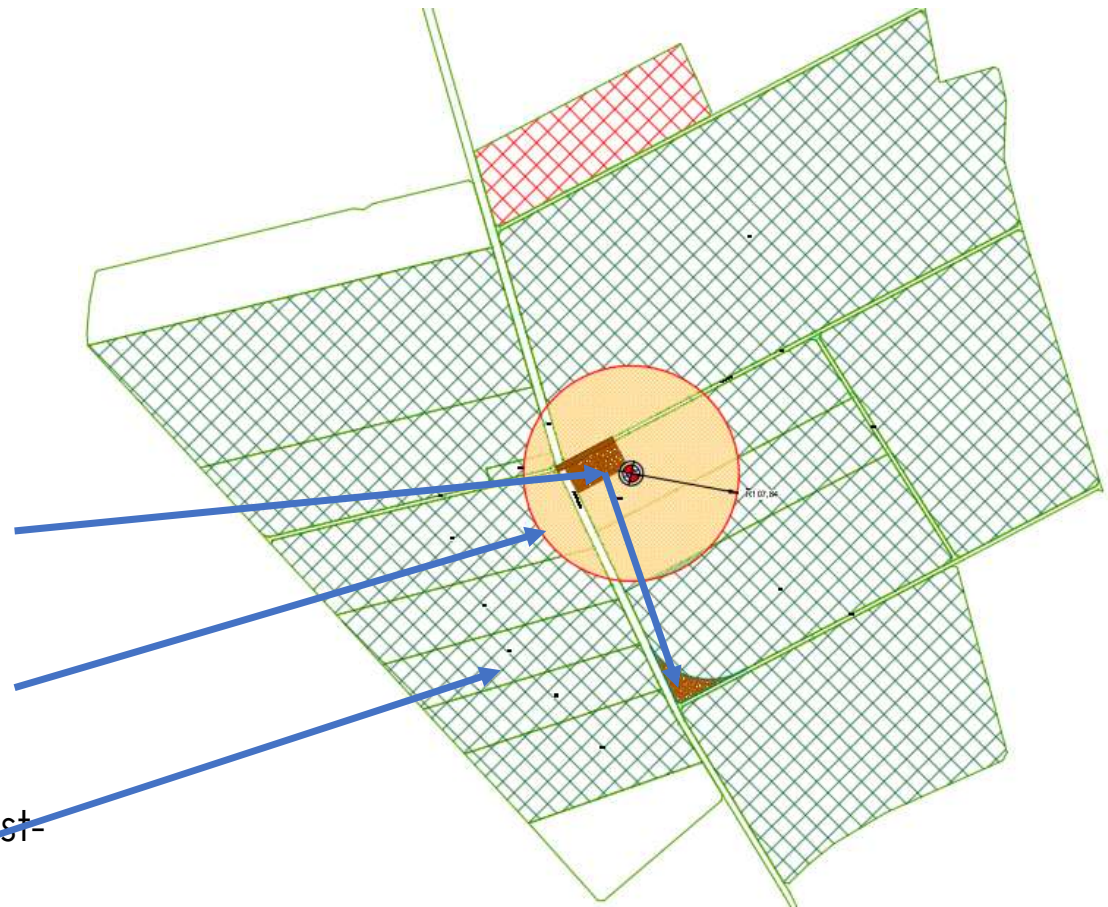
xx % + - xx % vom  
Nettoertrag  
xx € pro WEA  
(über 200 m GH)  
Mindestpacht

Pachtaufteilung:

**x%** Pacht für  
überbaute Flächen

**x%** Pacht für  
Abstandsflächen

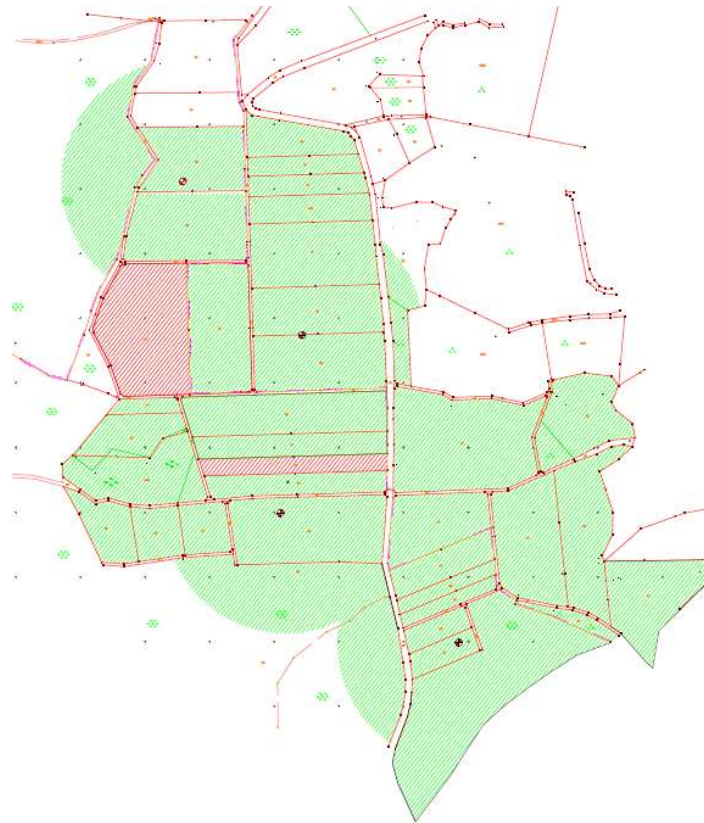
**x%** Pacht für Rest-  
Flächen





# Flächensicherung

Beispiel: Markt Bibart - Oberscheinfeld  
**Akzeptanz** durch faire Beteiligung  
von Grundeigentümer - Flächenmodell





# Flächensicherung



- Flächenpachtmodell für eine breite Streuung der Wertschöpfung
- Wenn viele Grundeigentümer profitieren – steigt die Akzeptanz und Neid und Missgunst wird verhindert)
- Alternativ gemeindliche Flächen
- Herausforderung: Staatsforstflächen -> Ausschreibungsmodell!
- Offene und faire Ausgestaltung des Pachtmodells: Jeder Grundeigentümer erhält die gleichen Bedingungen



# Zeitlicher Aspekt



- Planungen im Bereich Windenergie nehmen zu
- Anzahl der Genehmigungen werden signifikant steigen
- Kapazitätsengpässe bei Gutachterbüros und in den Genehmigungsbehörden
- Zunehmende Nachfrage in der EEG Ausschreibung
- Steigende Auslastung und Lieferzeiten der Windenergieanlagenhersteller

**Daher ist eine schnelle Umsetzung elementar!**

→ Dies ist die Basis für die Pachtzahlung an die Grundeigentümer, die Basis für die Ausschüttungen an die BürgerInnen und Kommunen, sowie der Gewerbesteuerzahlung!





# Flächensicherung





**Vielen Dank für**

**Ihre Aufmerksamkeit!**