

Freiflächen-PV

Beispiele





Wir gehen aktuell 3 Wege



Projektentwickler
Share Deal



Bürgerwerke eG
Projektgemeinschaft



Eigene
Projektentwicklung



1

Beispiel – Share Deal light*



Solarpark Dörnten (Landkreis Goslar)

- * 11.136 kWp Photovoltaik
- * gemeinsam mit BE Harz eG
- * ca. 11 Hektar Landwirtschaftl. Fläche
- * Harzvorland / schlechte Böden



Solarpark Dörnten (Landkreis Goslar)

- * spezielle Gründung
- * 24.208 Solarmodule
- * 28 Wechselrichter mit je 330 kW
- * 4 Trafostationen mit je 2.500 kVA

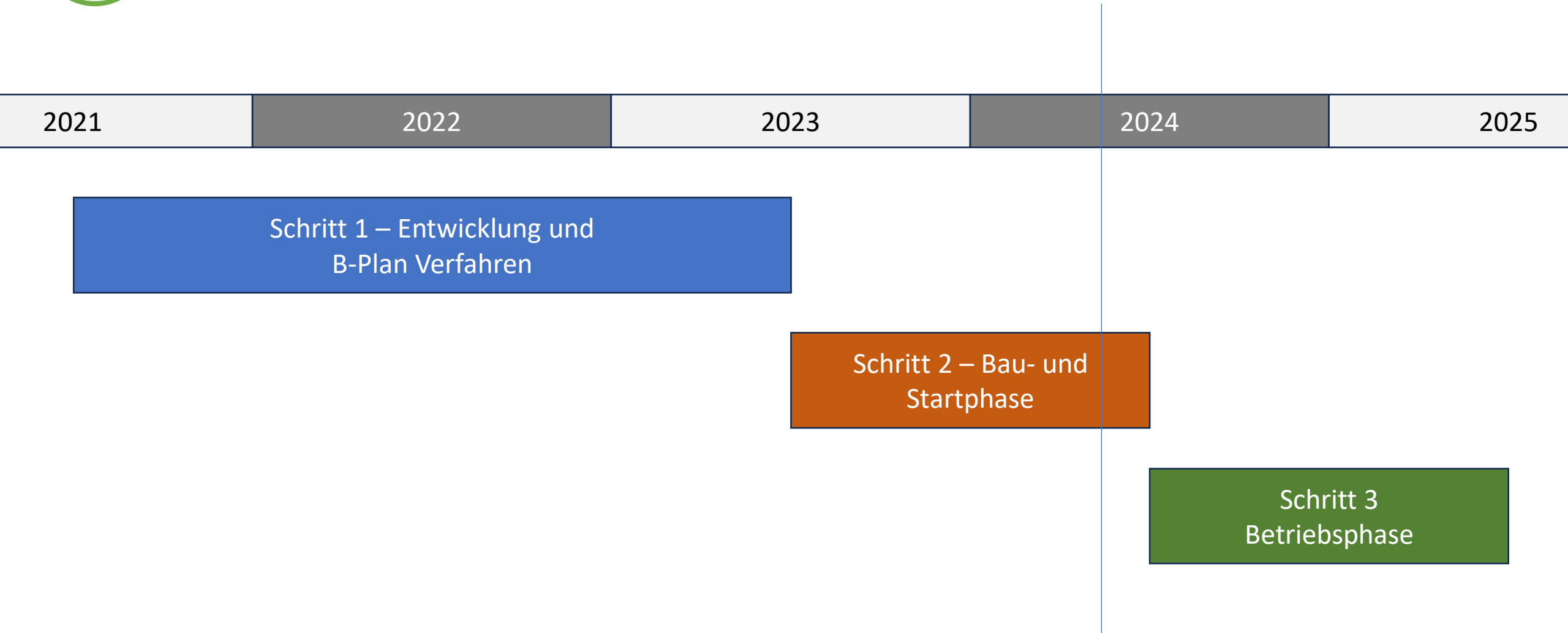


Solarpark Dörnten (Landkreis Goslar)

- * Gemeinde Mitinitiator
- * 2 Jahre Entwicklung + Bau
- * Inbetriebnahme 01.02.24

1

Entwicklungsschritte





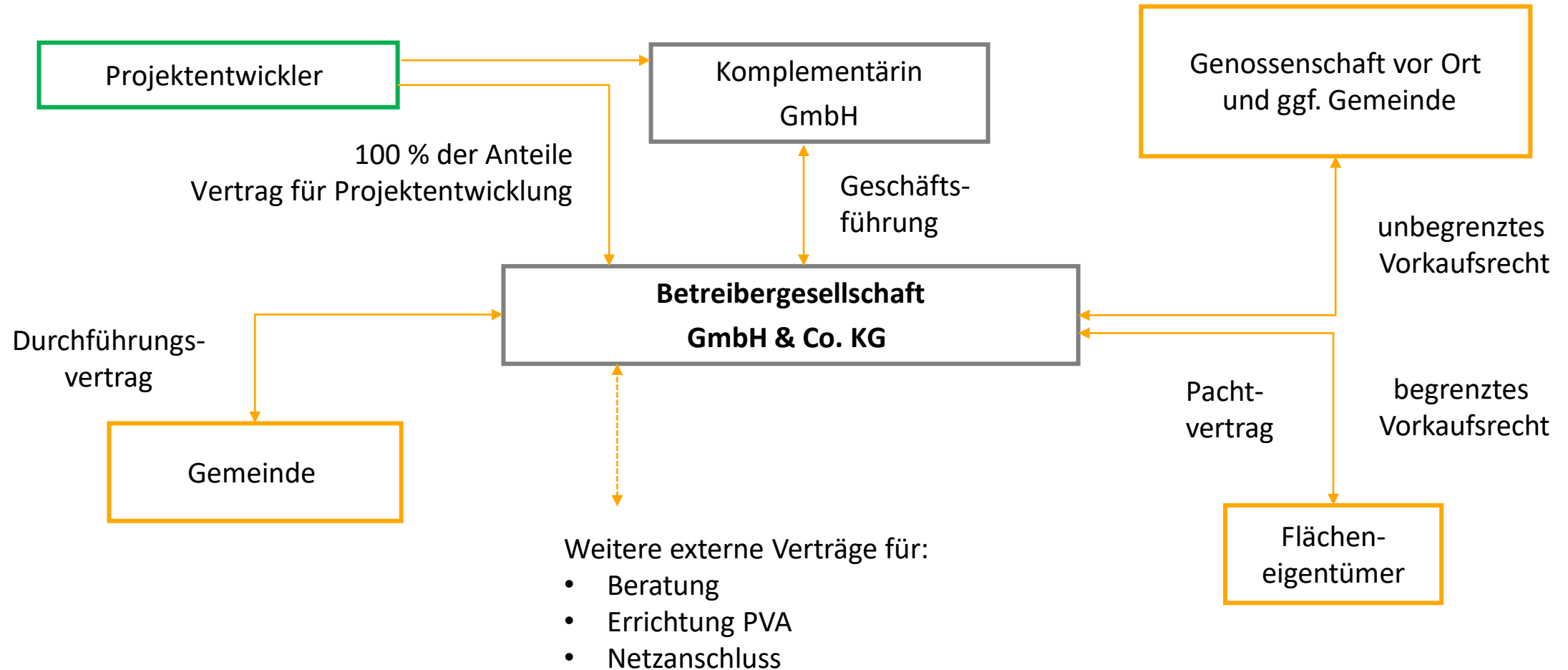
Schritt 1 – bis Genehmigung

Projektentwickler trägt alle Vorlauftrisiken und -kosten und kümmert sich um:

1. Flächensicherung
2. Planungs- und Genehmigungsverfahren
3. Gründung KG
4. Teilnahme Ausschreibung EEG (inkl. Bürgschaft)
5. Strukturierung der Finanzierung

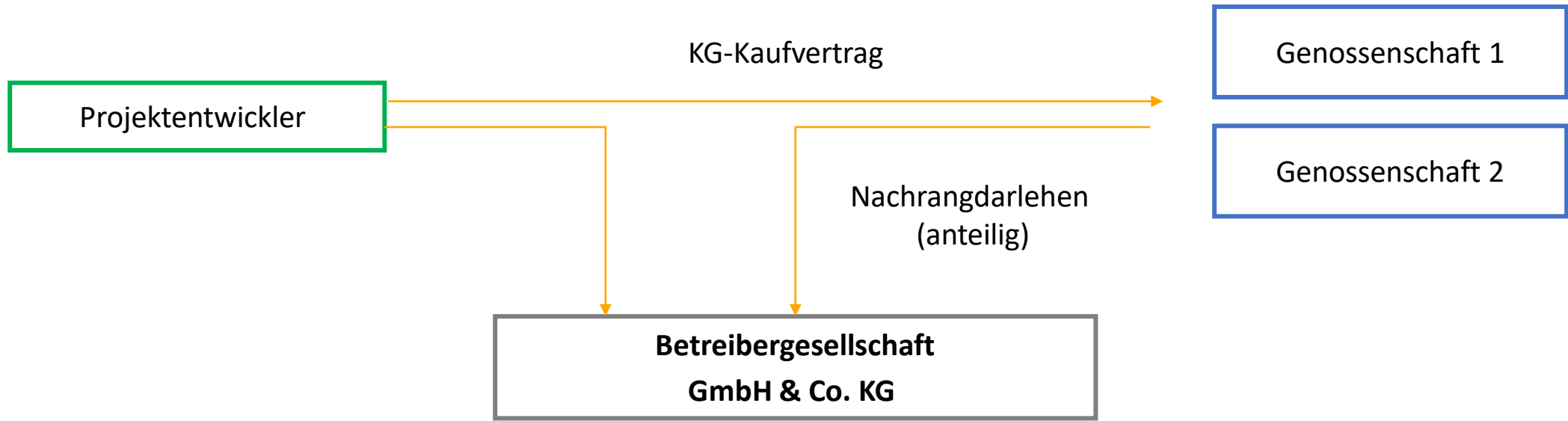
1

Schritt 1 – bis Genehmigung



1

Schritt 2 – Bau-/Startphase



1

Eckpunkte KG-Kaufvertrag

- Genossenschaften verpflichten sich gemeinsam mit Baugenehmigung **Nachrangdarlehen** in die Gesellschaft zu geben (**30.06.2023**)
- **Übertragungstichtag** für die KG-Anteile (**01.01.2024**) ist zeitlich gekoppelt an die geplante Inbetriebnahme (**10.01.2024**)
- Zahlung des **Kaufpreis für die KG-Anteile** ist bedingt (Fertigstellung des Projektes)
- bestehende **Nachrangdarlehen des Projektentwicklers** sind spätestens bis **30.06.2024** abzulösen
- Projektentwickler ist **umfassend vertraglich verpflichtet** das Projekt für die Genossenschaften risikolos fertig zu stellen und zu übergeben

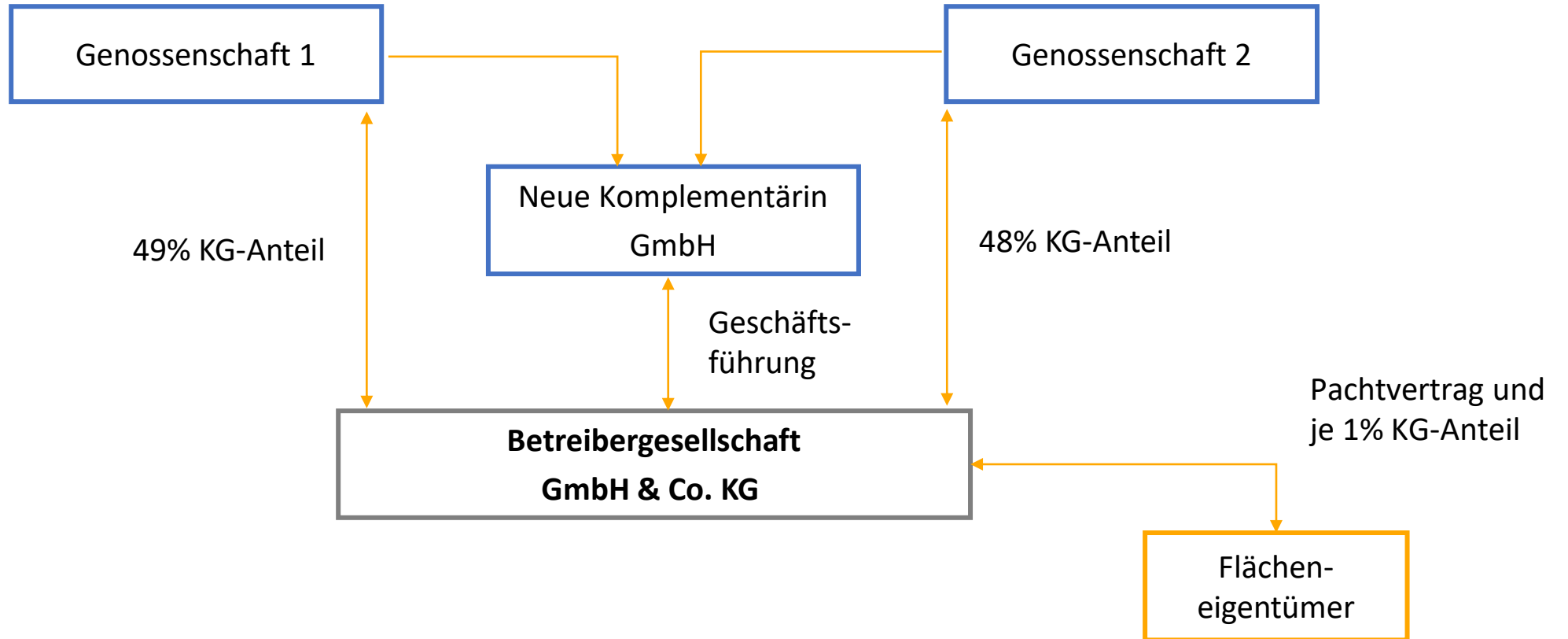
1

Schritt 2 – Bau- / Startphase (1 Jahr)



1

Schritt 3 – Betriebsphase



3

Eigene Projektentwicklung – V1

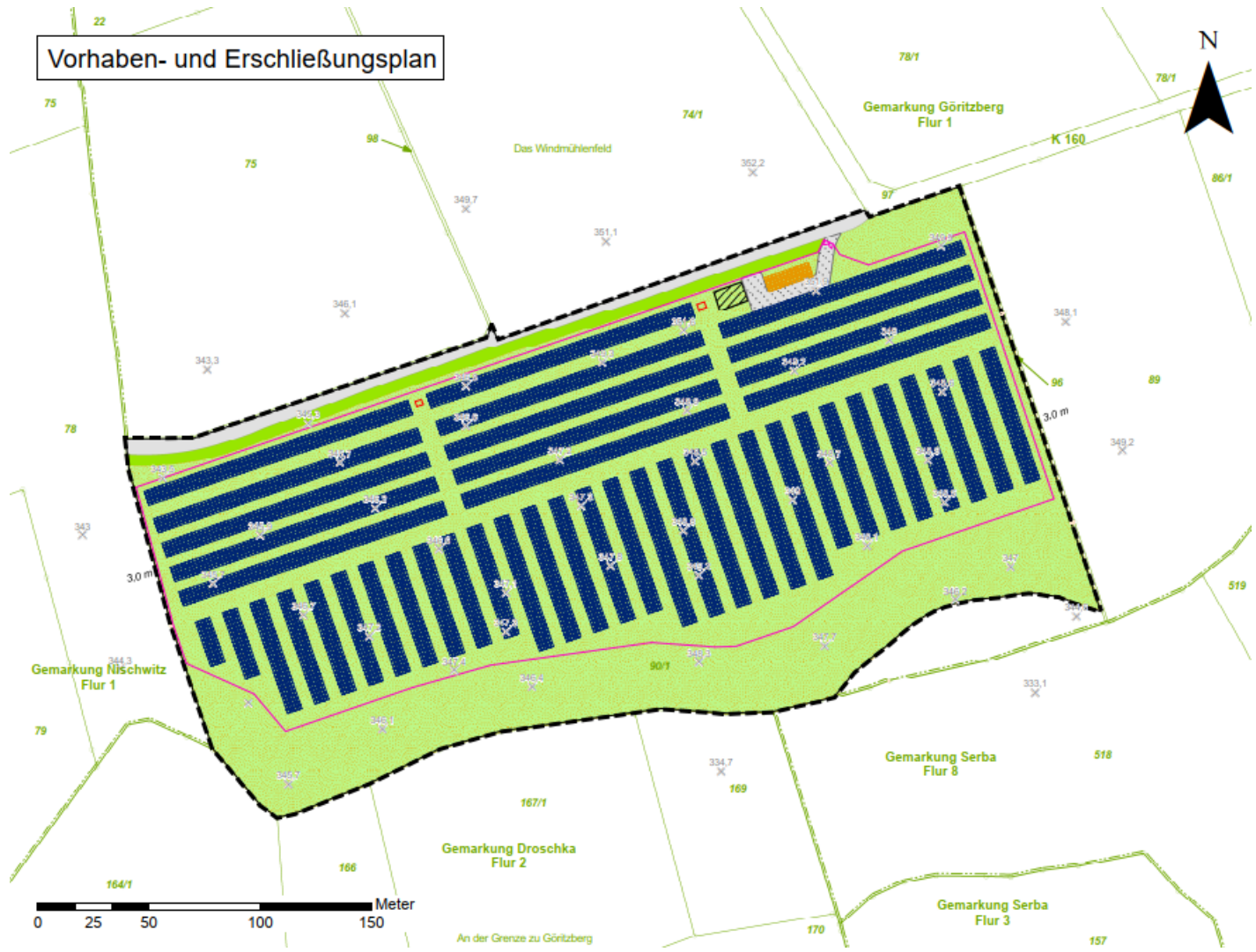


Solarpark Göritzberg (Saale-Holzland-Kreis)

- * 7 Hektar Flurstück
- * Teilfläche eines ehem. Agrarflugplatz
- * Grünland

3

Eigene Projektentwicklung – V1

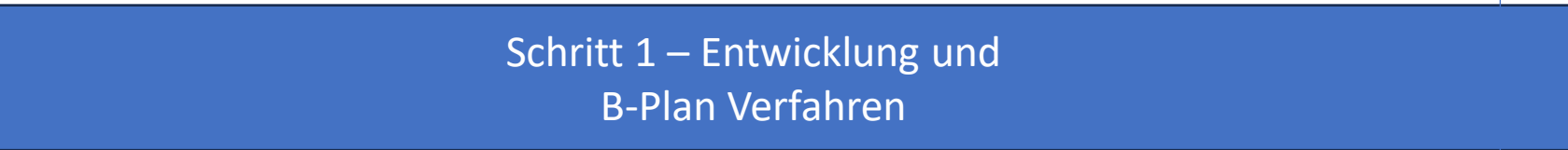


Solarpark Göritzberg (Saale-Holzland-Kreis)

- * geplant: ca. 5 MW Photovoltaik
- * Kooperation mit der Bürgerenergie Saale Holzland eG
- * Satzungsbeschluss B-Plan erfolgt

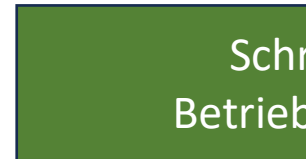
3

Entwicklungsschritte



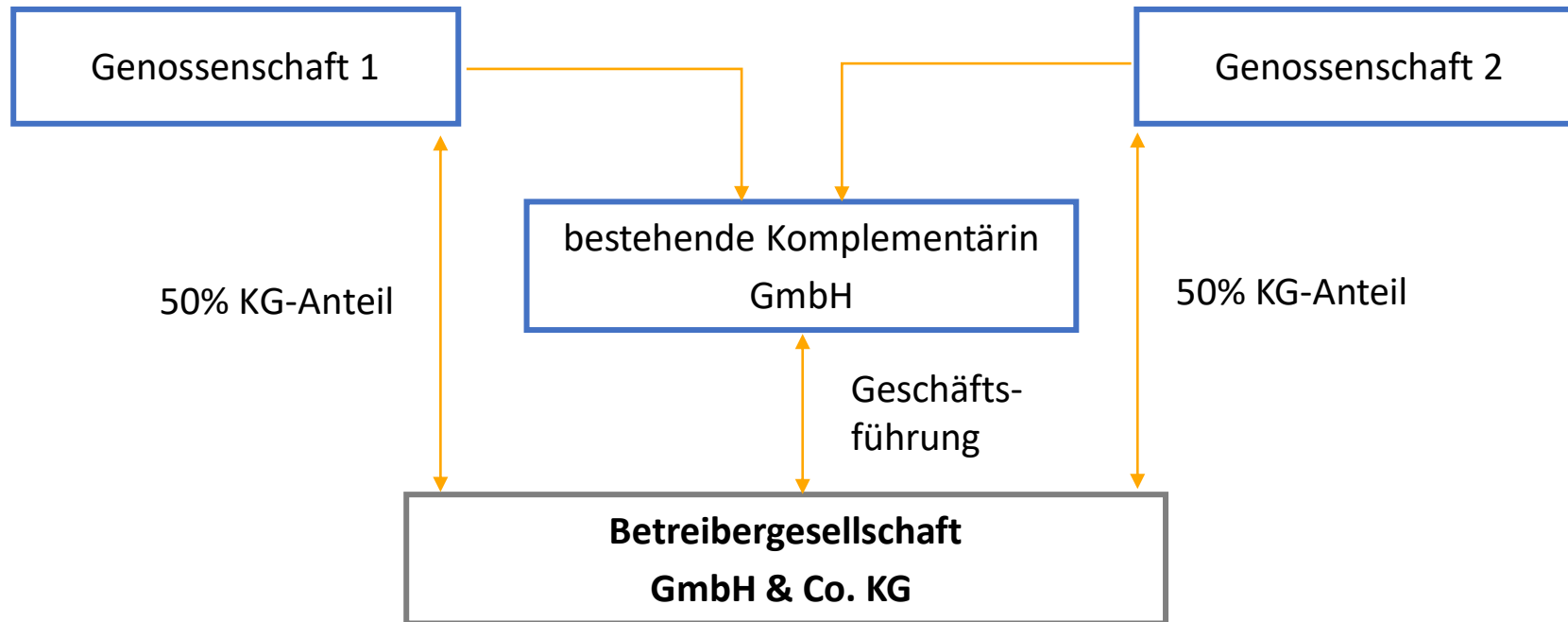
- Bebauungsplan
- Grünordnungsplan
- Baugrundgutachten
- Planung Kabeltrasse
- Kampfmittelfreiheit
- Vermessung
- Zugversuche / Proberammen
- Technische Planung

Ca. 200.000 €
Förderung 80%
(„Risikokapital“ ca. 40.000 €)



3

Schritt 3 – Betriebsphase



3

Eigene Projektentwicklung – V2



Solarpark Salza (Stadt Nordhausen)

- * Pachtvertrag für 8,5 ha Kernflächen
- * Gesamt 12,5 ha Fläche
- * An der Bahnlinie
- * 400m bis zum UW

3

Eigene Projektentwicklung – V2

Teil 1
Zeichnerische Darstellungen

Auszug aus dem wirksamen
Flächennutzungsplan (FNP)



Darstellung im Zuge der
9. Änderung des FNP



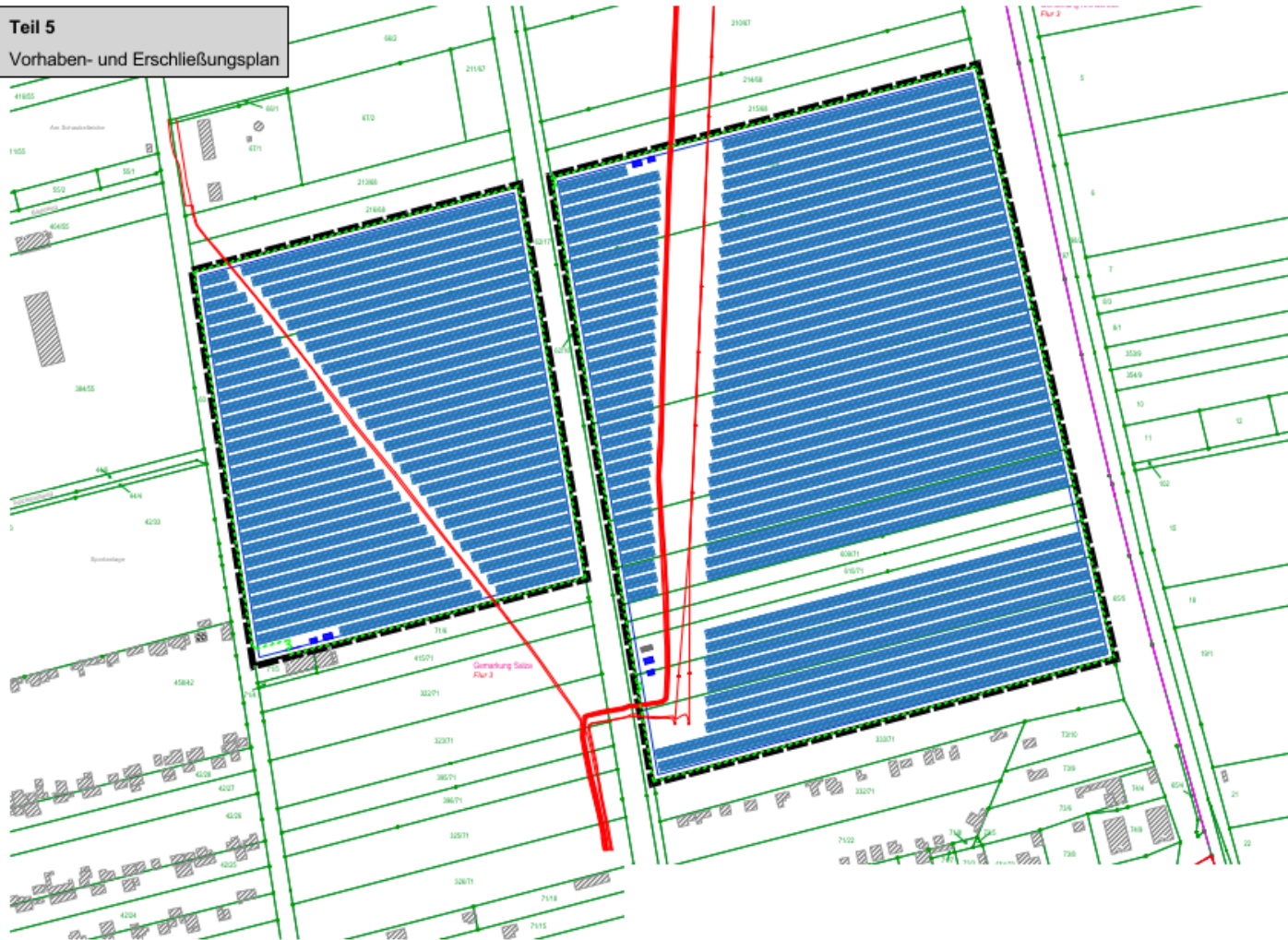
Solarpark Salza (Stadt Nordhausen)

- * aber TWZ II
- * Kooperation mit EVN und Helmetal eG
- * Aufstellungsbeschluss B-Plan gefasst

3

Eigene Projektentwicklung – V2

Teil 5
Vorhaben- und Erschließungsplan

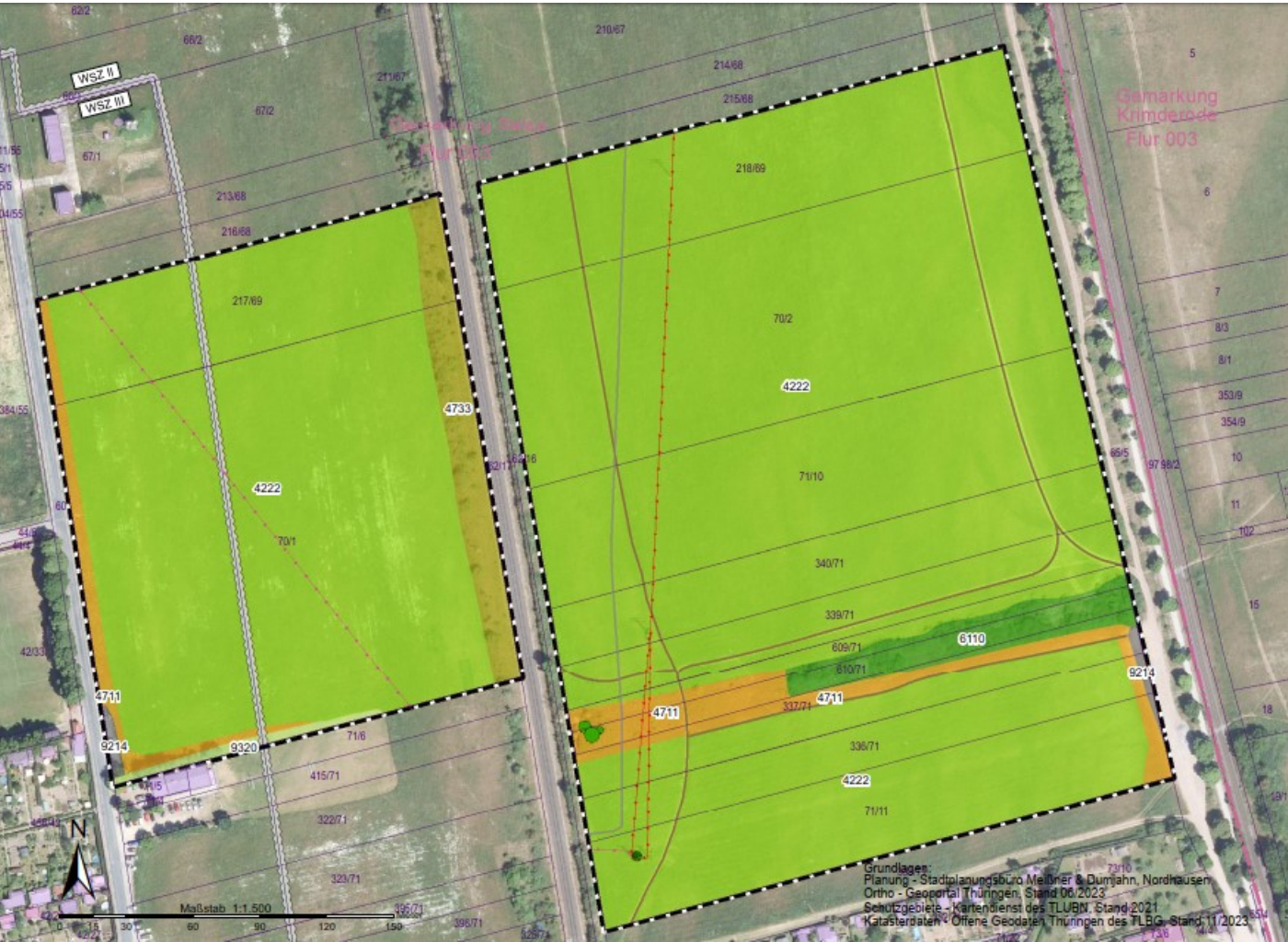


Solarpark Salza (Stadt Nordhausen)

- * Vorentwurf nahezu fertig
- * VE-Plan
- * ca. 15 MWp Photovoltaik

3

Eigene Projektentwicklung – V2

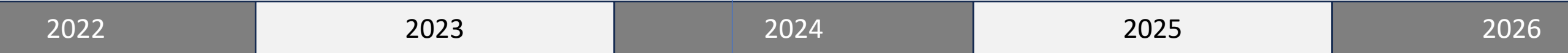


Solarpark Salza (Stadt Nordhausen)

- * Grünordnungsplan
- * mesophiles Grünland
- * Keine Düngung

3

Entwicklungsschritte



Schritt 1 – Entwicklung und B-Plan Verfahren

- Bebauungsplan
- Grünordnungsplan
- Gutachten (Avifauna, TWZ)
- Flächensicherung
- Planung Kabeltrasse
- Kampfmittelfreiheit

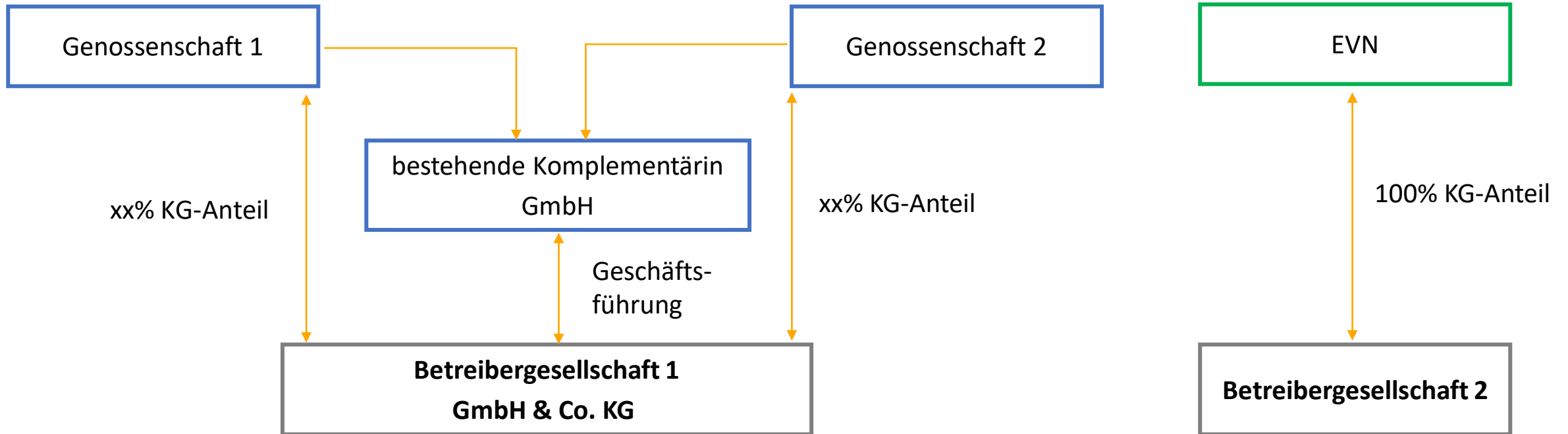
Bis jetzt ca. 55.000 €

Schritt 2 – Bau- und Startphase



3

Schritt 3 – Betriebsphase





Matthias Golle
Vorstand

Matthias.golle@ilmtal-eg.de
www.ilmtal-eg.de