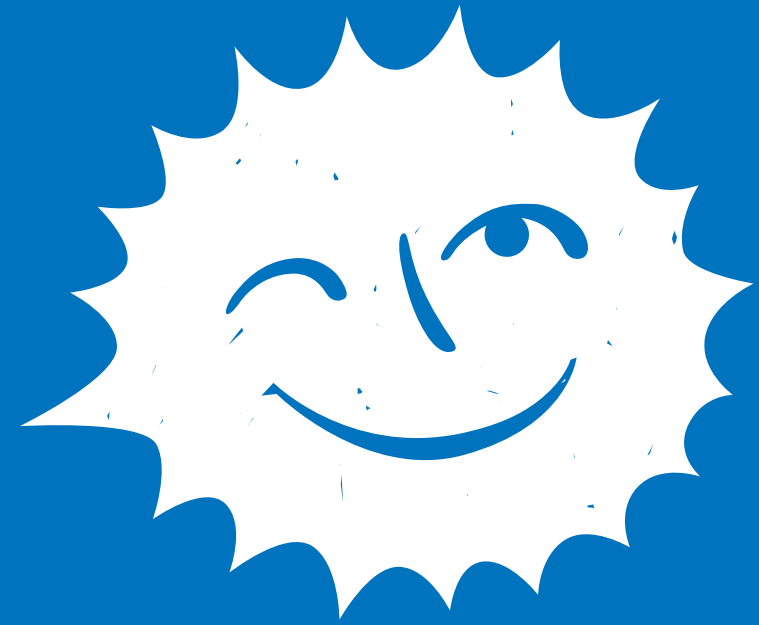


Bürger*innen beim Ausbau von Erneuerbaren- Anlagen aktivieren und mitnehmen!

Michael Iovu
Frankfurt am Main, 24.06.2023

Über die EWS

- Nach der Reaktorkatastrophe von Tschernobyl 1986 aus Bürgerinitiative in Schönau im Schwarzwald entstanden
- Seit 1998 bundesweit aktiver Ökostromanbieter
- Versorgen über 220.000 Haushalte und Betriebe in Deutschland mit 100 % Ökostrom und Biogas
- Setzen uns mit aller Kraft für Atomausstieg, Klimaschutz und die Dezentralisierung und Demokratisierung der Energiewirtschaft ein
- Über unseren Förderverein „Sonnencent“ haben wir rund 5.600 ökologische Bürgerkraftwerke und ein zunehmenden Anzahl an PV-Balkonmodule unterstützt



Warum braucht es Akzeptanz?

Hintergrund Akzeptanz

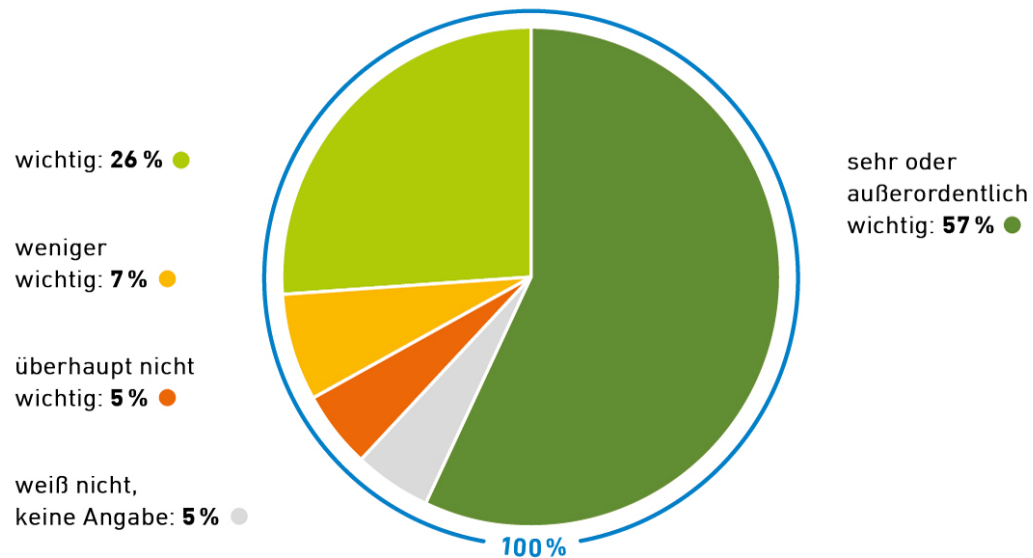
- Die Energiewende ist keine rein technische, sondern auch eine **gesellschaftliche Herausforderung**
- Durch das Ziel der Klimaneutralität und der damit verbundenen Dekarbonisierung aller Sektoren **rückt die Energiewende näher an die Menschen heran** – sei es wegen EE-Anlagen in Wohnnähe über autofreie Innenstädte bis hin zur Sanierungspflicht für Gebäude
- Aus normativer Perspektive sollte eine **gemeinsam getragene Lösung** – auch wenn sie die Positionen Einzelner vielleicht nicht in allen Punkten widerspiegelt – gefunden werden



Stand Akzeptanz der Energiewende in Deutschland

83 Prozent der Deutschen unterstützen den Ausbau der Erneuerbaren Energien

Die stärkere Nutzung und der Ausbau von Erneuerbaren Energien sind ...



Quelle: Umfrage von YouGov im Auftrag der Agentur für Erneuerbare Energien, n=1.063; Stand: 11/2021
© 2021 Agentur für Erneuerbare Energien e.V.



Zustimmung zu Erneuerbare-Energien-Anlagen in der Umgebung des eigenen Wohnorts

Zur Stromerzeugung in der Nachbarschaft (≤ 5 km) finden eher gut bzw. sehr gut

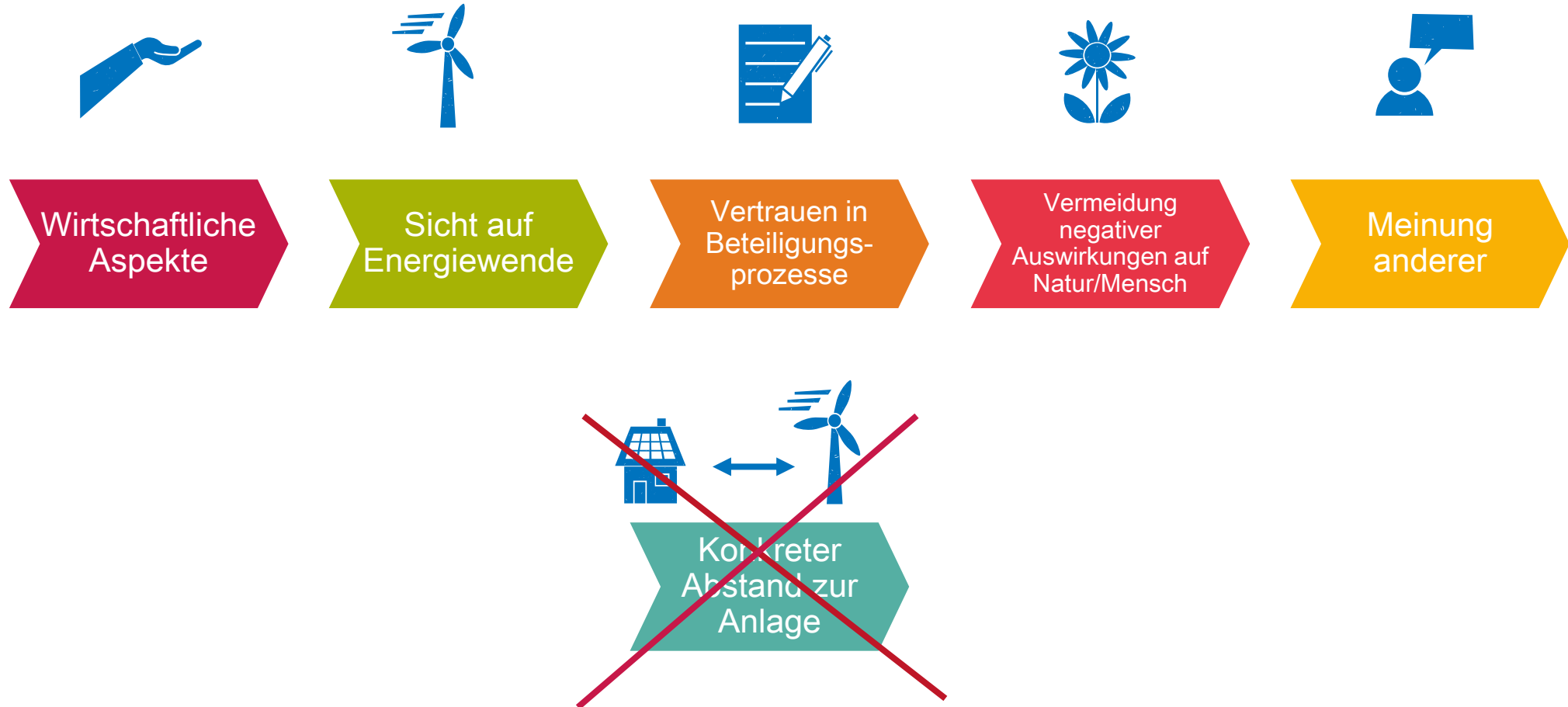
Erneuerbare-Energien-Anlagen	55 %	
Solarpark	59 %	72 %*
Solardach	77 %	90 %*
Windenergieanlage	39 %	51 %*
Biogasanlage	26 %	49 %*
Geothermieanlage	30 %	60 %**
Strommasten einer Überland-Stromleitung	18 %	27 %*

*Befragte mit entsprechenden Anlagen in der eigenen Nachbarschaft; **Da die Anzahl der Befragten mit Geothermie-Vorerfahrung sehr gering ist, handelt es sich bei diesem Wert um eine grobe Tendenz.

Quelle: Umfrage von YouGov im Auftrag der Agentur für Erneuerbare Energien, n=1.063; Stand: 11/2021
© 2021 Agentur für Erneuerbare Energien e.V.



Faktoren der Akzeptanz



Formen der Beteiligung

Rechtliche Rahmenbedingungen

Auf Bundesebene:

- EEG 2023 §6
- Bei **Wind-an-Land-Anlagen** (EEG und nicht EEG-gefördert) dürfen betroffene Gemeinde Beträge von **0,2 ct pro eingespeister Strommenge** beteiligt werden
- Bei **Photovoltaik-Freiflächenanlagen** (EEG und nicht EEG-gefördert) dürfen betroffene Gemeinde Beträge von **0,2 ct pro eingespeister Strommenge** beteiligt werden
- Kommunen können bei der finanziellen Beteiligung von **Photovoltaik-Freiflächenanlagen** (EEG und nicht EEG-gefördert) **naturschutzfachliche Vorgaben** machen
- BMWK: Prüfung bezüglich einer **verpflichtenden Ausgestaltung**

Auf Landesebene:

- Einige Bundesländer (MV, BB) mit **zusätzlichen Vorgaben**
- Bsp. MV: Verpflichtung von Projektträgern, für neue Windparks eine haftungsbeschränkte Gesellschaft zu gründen und Anteile von mindestens 20 Prozent dieser Gesellschaft den unmittelbaren Nachbarn zur Beteiligung anzubieten. Ein Anteil darf maximal 500 Euro kosten.
- Andere **Bundesländer ziehen nach** (z.B. NW, ST, NI)

Publikumsfragen

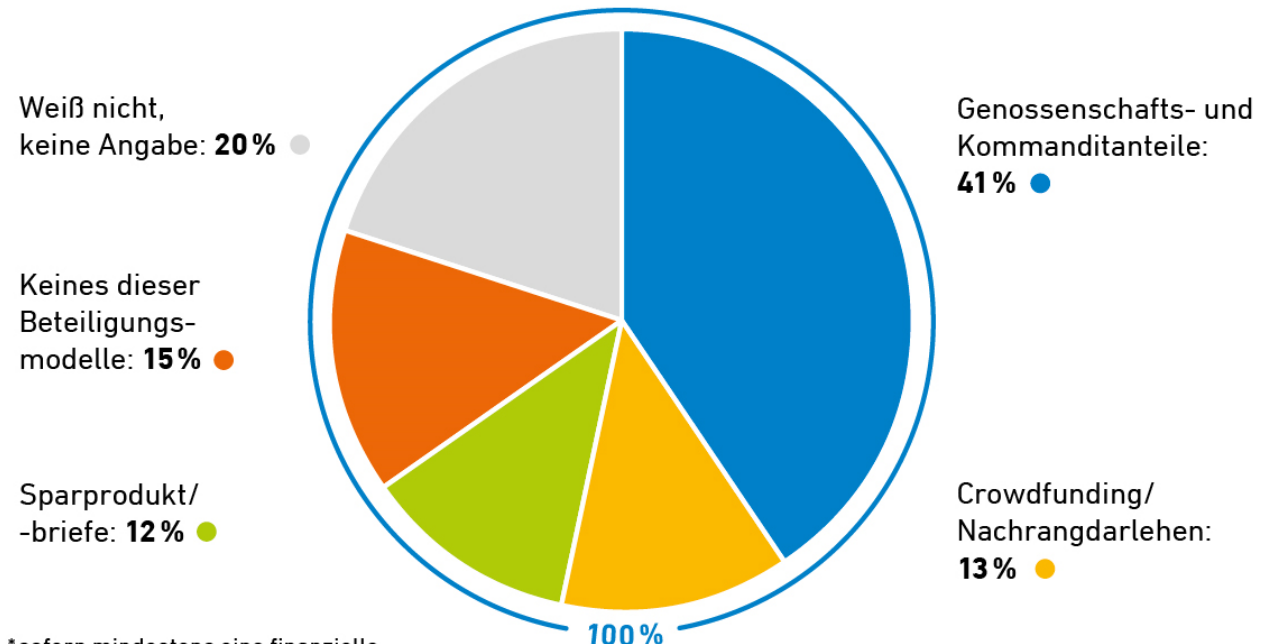
Welche Beteiligungsformen sind Ihnen bekannt?

Welche Beteiligungsformen sind aus Ihrer Sicht
sinnvoll?



Wünsche der Bevölkerung zur Beteiligung

Welches Beteiligungsmodell würden Sie für Erneuerbare-Energien-Vorhaben in Ihrer Nachbarschaft bevorzugen?*



*sofern mindestens eine finanzielle Beteiligungsform bekannt ist

Quelle: Umfrage von YouGov im Auftrag der Agentur für Erneuerbare Energien, n=393; Stand: 11/2021

© 2021 Agentur für Erneuerbare Energien e.V.

Formen der Beteiligung im Detail I

Vergünstiger Stromtarif

Prinzipien:

- Zu beteiligende Personen wird ein vergünstiger Stromtarif im Vergleich zu ortsübliche Stromtarife angeboten
- Win-Win-Situation: Kund*innen profitieren von günstigerem Strom, Ökostromanbieter von zusätzlichen Kund*innen

Crowdfunding

Prinzipien:

- Zu beteiligende Personen können sich mit Geldbeträgen am geschäftlichen Erfolg einer EE-Anlage beteiligen und werden an Renditeausschüttung beteiligt
- Meistens Mindest- und Maximal-Investitionsbeitrag pro Person
- Aber: Bei Insolvenz des die EE-Anlage betreibenden Unternehmens werden Forderungen der Crowd nachrangig bedient



Formen der Beteiligung im Detail II

GbR/KG/Genossenschaft/AG

Prinzipien:

- Zu beteiligende Personen schließen sich organisatorisch zusammen
- Mitspracherecht und Einflussnahme auf die Geschäftsführung
- Finanzielle Ausschüttung
- Historisch/regional unterschiedliche Ausprägungen
- Je nach gewählter Organisationsform Unterschiede bei Gründungs- und Verwaltungsaufwand, Ein- und Austritt, Mitspracherechte und Mindestkapital



Formen der Beteiligung im Detail III

Energy Sharing

Prinzipien nach BBEEn/DGRV/BEE-Eckpunktepapier:

- Zusammenschluss mehrerer regionaler Stromverbraucher*innen zu einer Bürgerenergiegesellschaften, die eine oder mehrere EE-Anlagen betreiben und sich mit dem erzeugten Strom versorgen
- Radius von 50 km um EE-Anlage (nach EEG-Definition von BEG und Anknüpfung des Regionalnachweisregisters des UBAs)
- Fortzahlung der Marktprämie für EE-Anlagen und ergänzend Prämie zur Mehrkostendeckung
- Prämie bei gleichzeitigem Erzeugung und Verbrauch
- Viertelstündliche Messung über iMSys
- Entlastung der Gesellschafter*innen z.B. über vergünstigte Stromtarife



EWS-Projekt „Thomasburg“

Hintergrund Thomasburg

- Kleine Gemeinde im **Landkreis Lüneburg**
- **Drei Windenergieanlagen** mit einer Leistung von je **5,5 Megawatt** erzeugen Ökostrom für **12.000 Haushalte**
- Die Anlagen mit einer Nabenhöhe von **120 Metern** und einem Rotordurchmesser **160 Metern** kommen auf eine **Gesamthöhe von 200 Metern**
- Inbetriebnahme am **13. Mai 2023**
- Details zur Fläche:
 - Fläche von NI explizit als Windfläche ausgewiesen
 - Landwirtschaftlich genutzte Fläche
 - Fläche verkehrstechnisch schwer zu erreichen



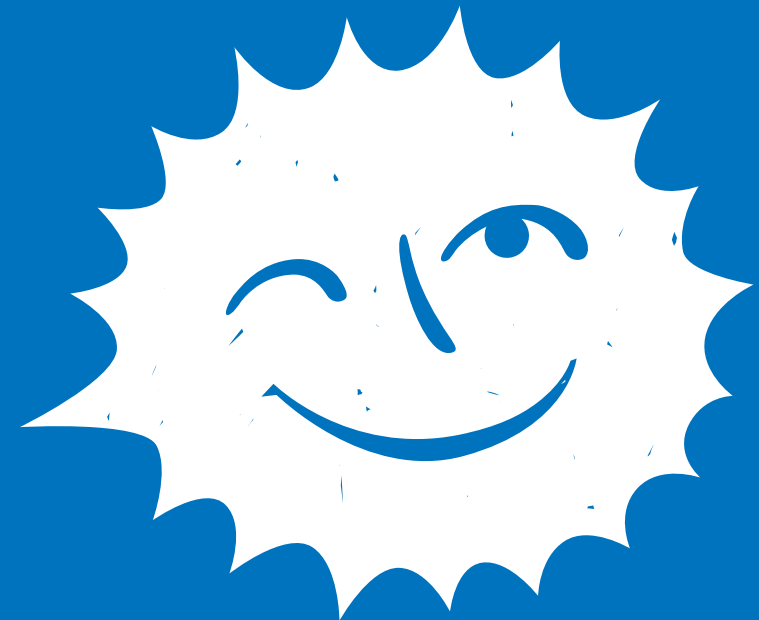
Bürgerbeteiligung Thomasburg

- Bauer vor 10 Jahren **noch gegen Windkraft** auf seinem Acker
- **Umdenken eingesetzt**: Klimawandel rückt näher, eigenen Beitrag gegen die Krise, Schaffung lebenswerter Zukunft
- Bürger*innen vor Ort wollten nicht „irgendeinen Investor“, **Hintergrund der EWS wichtig**
- Bürgerbeteiligung über **Förderverein**
- EWS finanziert Förderverein (50.000 €/a über 20 Jahre), dieser wiederum vergibt Gelder an Projekte vor Ort
- Dazu kommen **Gewerbesteuer** und **kommunale Abgabe**
- Gelder für Kindergarten, Kirchengemeinde, Bau neuer Brücke
- Erste Gelder flossen schon **vor Betrieb der Anlagen**
- Leider Angebot eines vergünstigten Stromtarifs nicht möglich gewesen (wg. Auswirkungen Energiepreiskrise)



„Lessions learned“

- Angst vor „fremden Investoren“: **Glaubwürdigkeit** und **Vertrauen** entscheidend
- Bürger*innen wollen **aktiv beteiligt** werden
- Beteiligung muss **für alle sichtbar** werden
- **Vorab** Wohlwollen erzielen, Sorgen aktiv ansprechen und nehmen
- **Realistische Erwartungen**: Man wird nicht alle von dem Vorhaben überzeugen können!
- Vergünstigter Stromtarif attraktives ergänzendes Beteiligungsmodell, aber nicht immer umsetzbar
- Wichtig: Es gibt nicht **das** eine Modell für Partizipation!
- Nicht die Organisationsform ist entscheidend, sondern eine Struktur, die am Ende wirkliche Partizipation der Menschen möglich macht



Publikumsfragen

Haben Sie selbst Erfahrung mit Beteiligungsformen (Projektierer und/oder zu beteiligende Person) gemacht?
Wie waren diese Erfahrungen?

Nehmen wir einmal an, in Ihrer Nähe soll eine EE-Anlage errichtet werden. Wie würden Sie beteiligt werden wollen und warum?

Soll die kommunale Abgabe bei EE-Projekte zukünftig verpflichtend sein?

Sind weitere Vorgaben bei der Beteiligung seitens der Bundesländer zielführend?



Vielen Dank
für Ihre Aufmerksamkeit!

Michael Iovu
Frankfurt am Main, 24.06.2023