

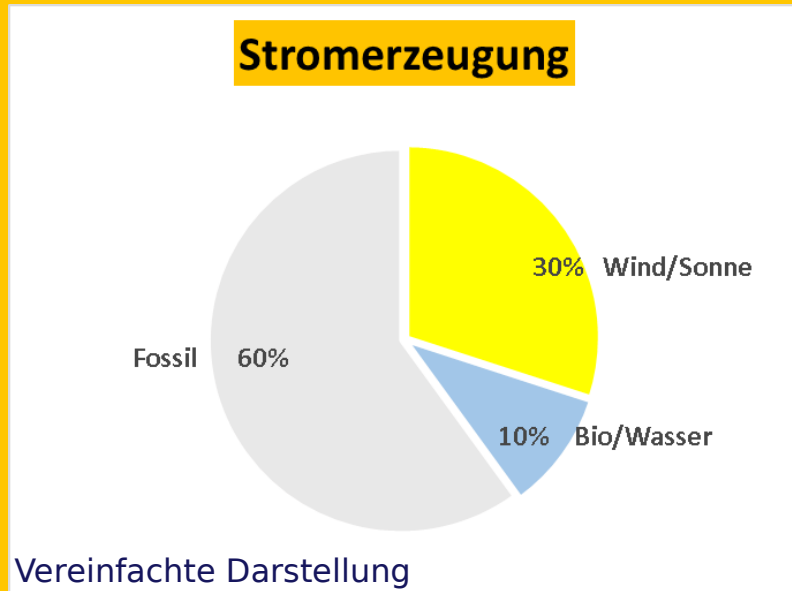


Bürgerenergie-Konvent VOLLER ENERGIE 2019

Martin Beickler
Hans-Peter Dieter



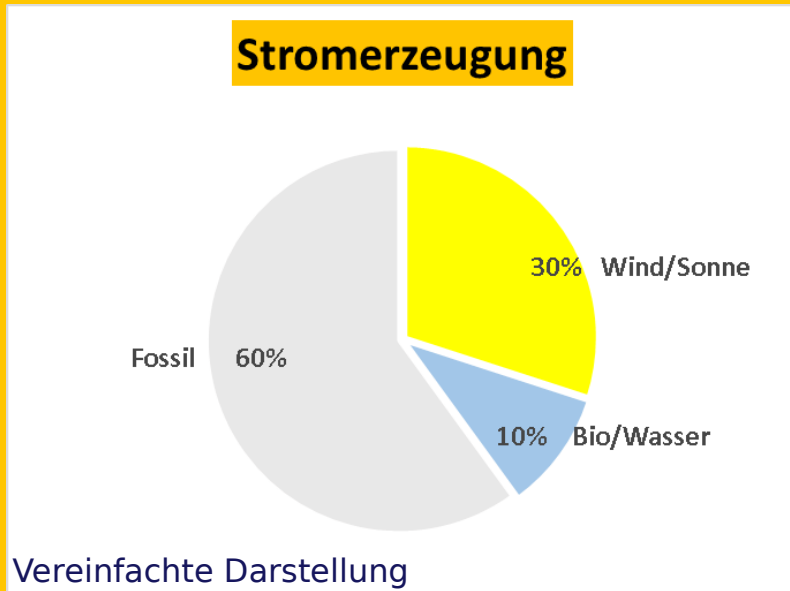
Großes Ziel: Sektorenkopplung in D



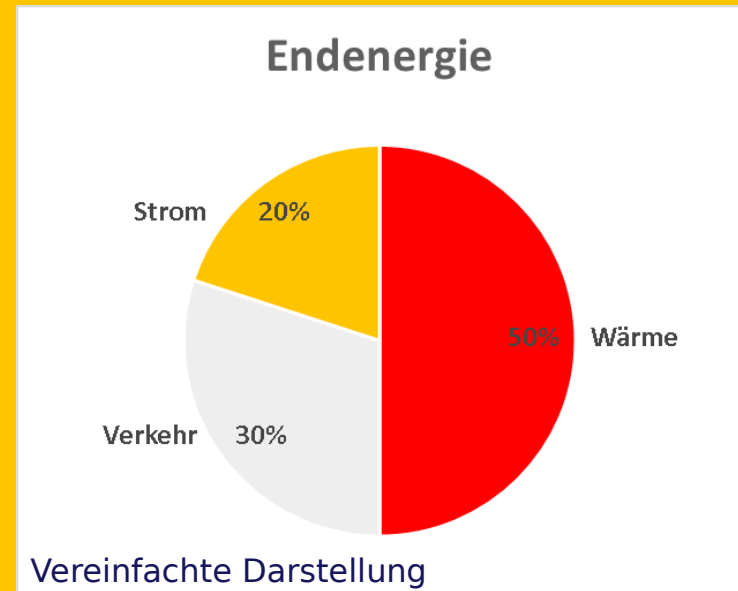
Wind/Sonne x 3



Großes Ziel: Sektorenkopplung in D



Wind/Sonne x 3



Strom mindestens x 2

Sonne/Wind-Anlagen mindestens x 6



Sektorenkopplung in D

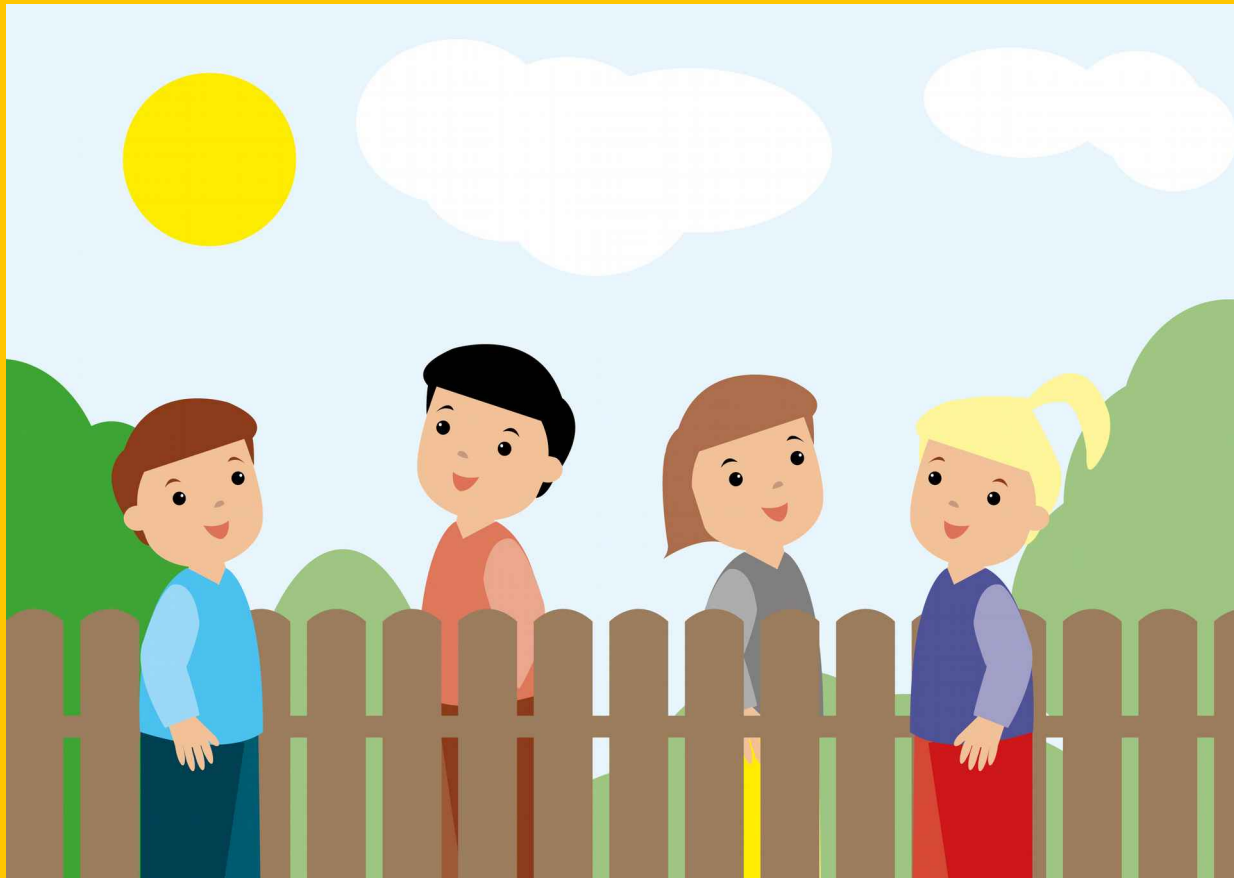
**PV als wichtiger Akteur
Dachflächen haben großes Potenzial**



**Viernheim:
100% des Strombedarfs
Birkenau:
70% der Strombedarfs**



Hallo Nachbarn, macht eure Dächer voll!





Hallo Nachbarn, macht eure Dächer voll!

Die 80 : 20 – Regel:

20% haben schon oder werden nie.

80% sind verunsichert, uninformiert, abgeschreckt.



Hallo Nachbarn, macht eure Dächer voll!

Die 80 : 20 – Regel:

20% haben schon oder werden nie.

80% sind verunsichert, uninformiert, abgeschreckt.

**Für diese 80% gibt es jetzt hilfsbereite Nachbarn,
die BürgerSolarBerater – ehrenamtlich, neutral, kostenlos.**



Hallo Nachbarn, macht eure Dächer voll!

Botschaft über den Zaun, die Presse und Veranstaltungen:

Eigener Strom ist toll!

Das kannst Du auch.

Wir helfen Dir durch den Dschungel.

Vorher, während und danach.

1qm = 1000km

100km fahren für 2€



Der Dschungel?

Die Technik

Module, Dachbelegung, Zählerkasten, Verschattung, Batterie, Wärmepumpe, E-Auto

Die Regeln

Vergütung, Steuern, EEG-Umlage, Anmeldungen, Mieterstrom

Der Markt

Solarteure, Durchblick bei Angeboten, Preisentwicklung, Investitionskosten

Der Nutzen

**Unabhängigkeit, Eigenverbrauch, kein CO₂, rechnet sich,
pack die Sonne in den Tank**



Die Beratung

Der Aufwand

Der Zeitaufwand pro Projekt = 8 Stunden

Die große Komplexität erfordert breites Fachwissen

Nur wenige Ehrenamtler beherrschen alle Themen

Beratungskapazität ist deshalb begrenzt

In der örtlichen Gruppe

Bei Verbreitung in der Fläche

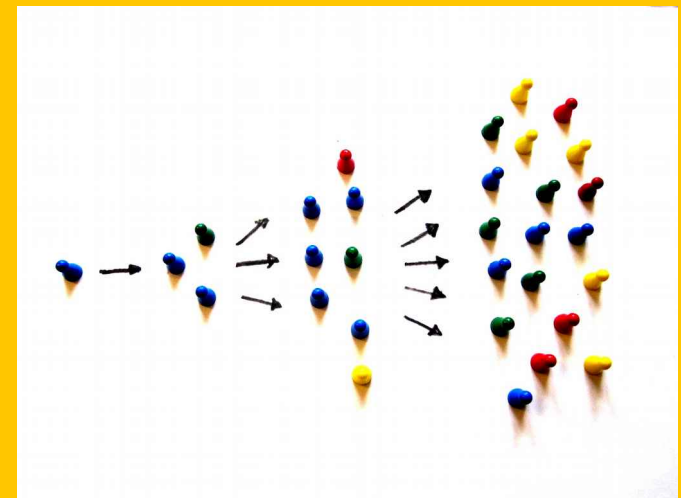
Erweiterung der Kapazität

Arbeitsteilung in Kompetenzstufen

Wenige beherrschen alles – viele beherrschen einiges

Gegenseitiges Aufschlauen

Übertragbare Werkzeuge





Die Berater

Level 1

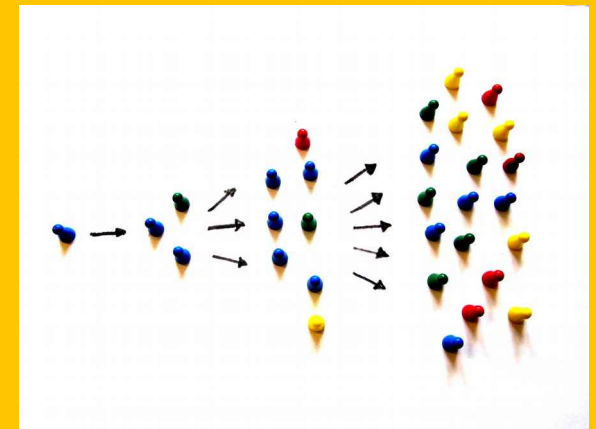
Allgemeines PV-Wissen, Datenerhebung, Erläuterung der Prognose, Nachkontrolle, eigene PV-Anlage

Level 2

Nutzung des Rechenprogramms, Erstellung der Prognose

Level 3

Dachbelegung, Projektierung (SMA), Kalkulation





Die Werkzeuge

Regionaler Preisspiegel

Regionale Solarteursliste

Formblatt Datenerhebung

Berechnungsprogramme

Darstellung der Prognose

Monitoring

Presseverteiler

Steuertips

Neigungsmesser



Und ganz wichtig:

Regelmäßige Treffen zum Aufschlauen

Von Level zu Level

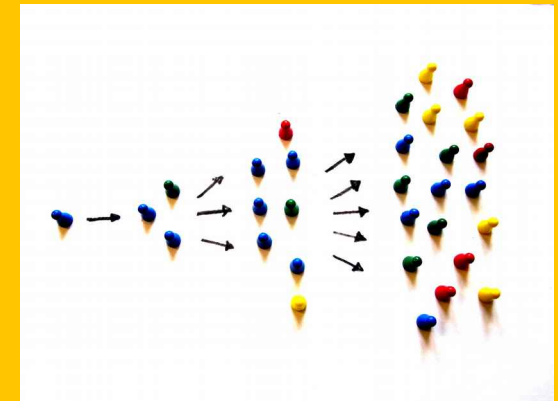
Neue Entwicklungen und Erfahrungsaustausch

Integration weiterer Gruppen / Kommunen

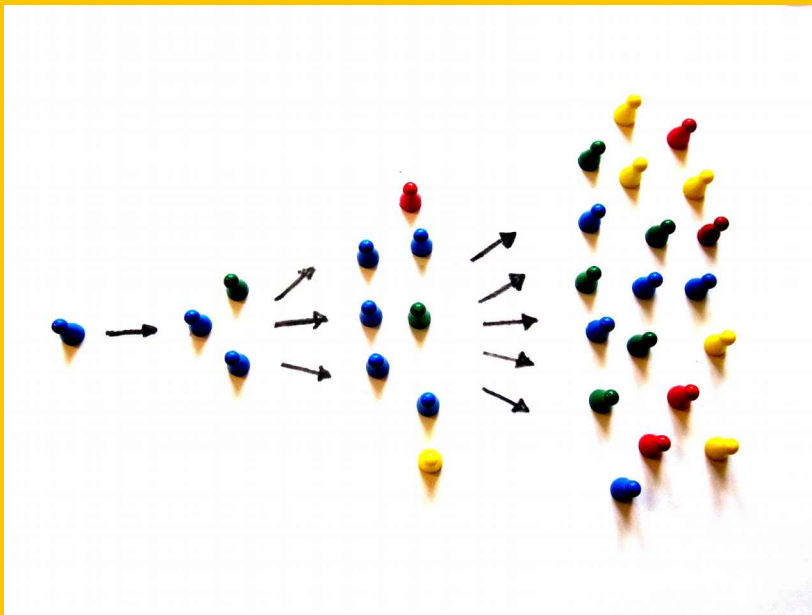
Praktische Unterstützung beim Start

Weitergabe der Werkzeuge

Integration



Und noch wichtiger:



**Berater generieren Betreiber
Betreiber beraten
Betreiber werben Betreiber
= Eigendynamik**

In jeder Straße ein schlauer PV-Bürger



Eilmeldung aus Viernheim:

2 Berater der BürgerSolarBeratung (BSB) ab Okt. 2017

34 Beratungen in den ersten 20 Monaten

Davon 10 Beratungen im letzten Vierteljahr

9 Anlagen mit 68 kWp gebaut (2‰ des Potenzials)

Zubau durch BSB 1,1% (insgesamt ca 6%)

Erfolgsquote BSB 38% + Langzeitwirkung

