

# Next Level Bürgerenergie – Innovative Geschäftsmodelle für Energiewende-Macher\*innen

## Kurzbeschreibung

Möchte deine Bürgerenergiegemeinschaft neue Geschäftsmodelle angehen? Dann kommt dieses 5-Tage-Seminar genau richtig: Wir vermitteln vertieftes Praxiswissen aus innovativen Geschäftsfeldern wie Energy Sharing, Mieterstrom, gemeinschaftlicher Gebäudeversorgung, Freiflächen-Projektentwicklung, Batteriespeichern und Wärmenetzen.

**Wo:** Lidicehaus, Bremen

**Wann:** 28.09.-02.10.2026

**Anzahl:** Ca. 20 Teilnehmer\*innen

**Kosten:** 300,80 - 364,80 €/Person

**KURZ  
INFO**

Für aktive Bürgerenergie-Vertreter\*innen aus Vorstand, Aufsichtsrat, Projektentwicklung usw.

Anerkennung als Bildungsurlaub in vielen Bundesländern beantragt!



Gefördert durch:



# Next Level Bürgerenergie – Innovative Geschäftsmodelle für Energiewende-Macher\*innen

ALLE  
DETAILS

## 1. Beschreibung

Dieses 5-Tage-Seminar beleuchtet aktuelle und innovative Geschäftsmodelle der Bürgerenergie. Denn die klassischen Geschäftsmodelle wie Volleinspeisung durch Photovoltaik-Anlagen tragen heute oft nicht mehr. Mit innovativen Geschäftsmodellen steigt zwar die Komplexität, aber auch der Grad der Wertschöpfung. Dieses Seminar nimmt dich daher an die Hand und vermittelt vertieftes Praxiswissen, damit du in der Folge verschiedene Geschäftsmodelle vergleichen und die richtigen für dich auswählen kannst. Im Seminar gehen wir u.a. auf die Geschäftsmodelle Energy Sharing, Mieterstrom, gemeinschaftliche Gebäudeversorgung, Freiflächen-Projektentwicklung, Batteriespeicher und Wärmenetze ein.



## 2. Zielgruppe - für wen ist das Seminar gedacht? Brauche ich Vorkenntnisse?

Das Seminar richtet sich an aktive Bürgerenergie-Vertreter\*innen. Das können haupt- oder ehrenamtliche Vorstandsmitglieder bzw. Geschäftsführer\*innen, Projektentwickler\*innen, aktive Aufsichtsrats- und Genossenschaftsmitglieder, die sich zum Beispiel in einer Arbeitsgruppe engagieren, oder Personen, die an Projekten zu Erneuerbaren Energien arbeiten, sein. Grundlegende Kenntnisse der Bürgerenergie, der Erneuerbaren Energien und des Strommarkts werden für dieses Seminar vorausgesetzt. Das Seminar ist dann das Richtige für dich, wenn du Interesse und Lust hast, neue Geschäftsmodelle zu durchdringen und dich inspirieren zu lassen.



## 3. Lernziele

Nach dem Seminar können die Teilnehmenden:

- neue, innovative Geschäftsmodelle der Bürgerenergie einschätzen,
- das für die eigene Bürgerenergiegemeinschaft passende Geschäftsmodell wählen und erschließen,
- eigene Projektideen entwickeln,
- passende Beteiligungsformen konzipieren,
- relevante Akteur\*innen und Netzwerke identifizieren,
- Chancen und Herausforderungen einzelner Projekte einschätzen,
- eigene Handlungsmöglichkeiten reflektieren.



# Next Level Bürgerenergie – Innovative Geschäftsmodelle für Energiewende-Macher\*innen

## 4. Zeitplan und Methoden



Tag	Themen	Methoden
Montag	Anreise bis 12:30 Wertschöpfungsstufen der Bürgerenergie Auswahl von Geschäftsfeldern: Methode/Beispiele Zusammenarbeit in Bürgerenergiegemeinschaften	Input und Austausch Austausch in Zweiergruppen Teambuilding-Spiele
Dienstag	Grundlagen der Aufdach-Photovoltaik Mieterstrom/Gemeinschaftl. Gebäudeversorgung Energy Sharing (§42c EnWG) in der Praxis Entwicklung von Aktionsplänen/Projektskizzen	Input und Austausch Entscheidungsbaum Kollegiale Fallberatung Kleingruppenarbeit
Mittwoch	Grundlagen der Freiflächen-Photovoltaik Projektentwicklung Freiflächen-PV+Batteriespeicher Exkursion zur Moor-/Agri-PV-Anl. Tangermoorweg Treff mit BEG Tangermoorweg in Dangast/Nordsee	Input und Austausch Gruppenarbeit Projektskizzen Anlagenbesichtigung Austausch+Spaziergang
Donnerstag	Grundlagen Nahwärme/kommunale Wärmeplanung Wärmegenossenschaften und Kommunen Entwicklung von Aktionsplänen/Projektskizzen Kalte Nahwärmenetze am Bsp. ErdwärmeDich eG	Input und Austausch Gruppenarbeit Kleingruppenarbeit Exkursion+Spaziergang
Freitag	Zukunft der Bürgerenergie bzgl. aktueller Gesetze Zusammenfassung der persönlichen Aktionspläne Nächste Schritte, Resümee, Reflexion, Feedback Abreise ab 15:00	Diskussion und Szenarien Individuelle Vorstellung Offener Austausch

## 5. Exkursion

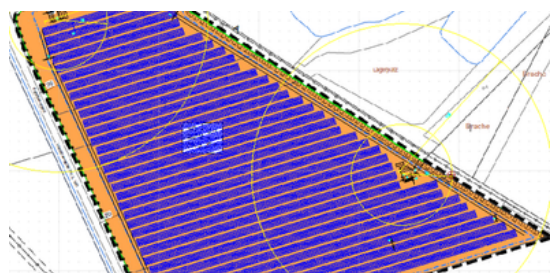
Am Mittwoch besuchen wir die Freiflächen-Photovoltaikanlage Tangermoorweg. Sie ist die größte Moor- und Agri-Photovoltaik-Anlage in Deutschland. Unter den Modulen werden Schafe und Rinder gehalten. An der 38,8 MW großen Anlage ist auch die Bürgerenergiegenossenschaft Tangermoorweg eG beteiligt. Nach der Besichtigung der Anlage folgt ein Austausch mit den Genossenschaftsvorständen in Dangast an der Nordsee. Die Fahrt erfolgt per Reisebus.



# Next Level Bürgerenergie – Innovative Geschäftsmodelle für Energiewende-Macher\*innen

## 6. Praxisbeispiele

Thomas Leidreiter von der Bürger Energie Nord eG aus Norderstedt stellt ein konkretes Projekt vor, bei dem Genossenschaftsmitglieder, die sich ein intelligentes Messsystem installieren lassen, mittels Energy Sharing nach EnWG §42c beliefert werden. Darüber hinaus stellt er konkrete Mieterstrom- und Gemeinschaftliche Gebäudeversorgungs-Projekte vor.



Maïke von Krause-Kohn von der Bürger Energie Bremen eG stellt die Projektentwicklung von Freiflächen-Photovoltaikanlagen und Grünstromspeichern am Beispiel des Projekts Essel in Niedersachsen vor - von der Flächensicherung über die Bauleitplanung bis hin zur Zusammenarbeit mit Generalunternehmern, finanzierenden Bürger\*innen und Banken.

Philipp Metz von der ErdwärmeDich Anergienetze eG stellt das Pilotprojekt der Genossenschaft vor, bei dem in 2027 ein kaltes Nahwärmenetz im Steintorviertel in Bremen gebaut werden soll. Er berichtet von der Probebohrung, von den Machbarkeitsstudien und den nötigen Förderanträgen.



## 7. Referent\*innen



**Malte Zieher** | Seminarleiter/Referent  
Vorstand für Bildung und Beratung  
Bündnis Bürgerenergie

**Maïke von Krause-Kohn** | Referentin  
Projektleiterin Freiflächen-Photovoltaik und Grünstromspeicher  
Bürger Energie Bremen eG



**Philipp Metz** | Referent  
Experte für kalte Nahwärmenetze und Vorstand  
ErdwärmeDich Anergienetze eG

**Thomas Leidreiter** | Referent  
Experte für Energy Sharing/GGV/Mieterstrom und Vorstand  
Bürger Energie Nord eG



# Next Level Bürgerenergie – Innovative Geschäftsmodelle für Energiewende-Macher\*innen

## 8. Seminarort



Lidicehaus gGmbH  
Weg zum Krähenberg 33a  
28201 Bremen



Direkt am Werdersee gelegen  
© (Christian) Jason Peper



## 9. Buchungs-Infos

Termin	28.09.-02.10.2026
Gruppengröße	ca. 20 Personen
Bildungsurlaub	In den folgenden Bundesländern ist eine Anerkennung als Bildungsurlaub beantragt:  Berlin, Brandenburg, Bremen, Hamburg, Hessen, Niedersachsen, Rheinland-Pfalz, Sachsen-Anhalt, Saarland, Schleswig-Holstein, Thüringen
Teilnahmebeitrag	Pilotangebot dank Förderprojekt: Du zahlst nur für Übernachtung und Vollverpflegung  Einzelzimmer: 300,80 Euro Zweibettzimmer: 364,80 Euro
Anmeldung	<a href="http://www.buendnis-buergerenergie.de/events/bildungsurlaub">www.buendnis-buergerenergie.de/events/bildungsurlaub</a>



### Seminarleitung

Malte Zieher

[malte.zieher@buendnis-buergerenergie.de](mailto:malte.zieher@buendnis-buergerenergie.de)  
01577 / 92 123 44