



BÜRGERWERKE
ENERGIE IN GEMEINSCHAFT

Energie in Gemeinschaft erzeugen und verbrauchen

Warum Energy Sharing die
Bürgerenergie von morgen prägt



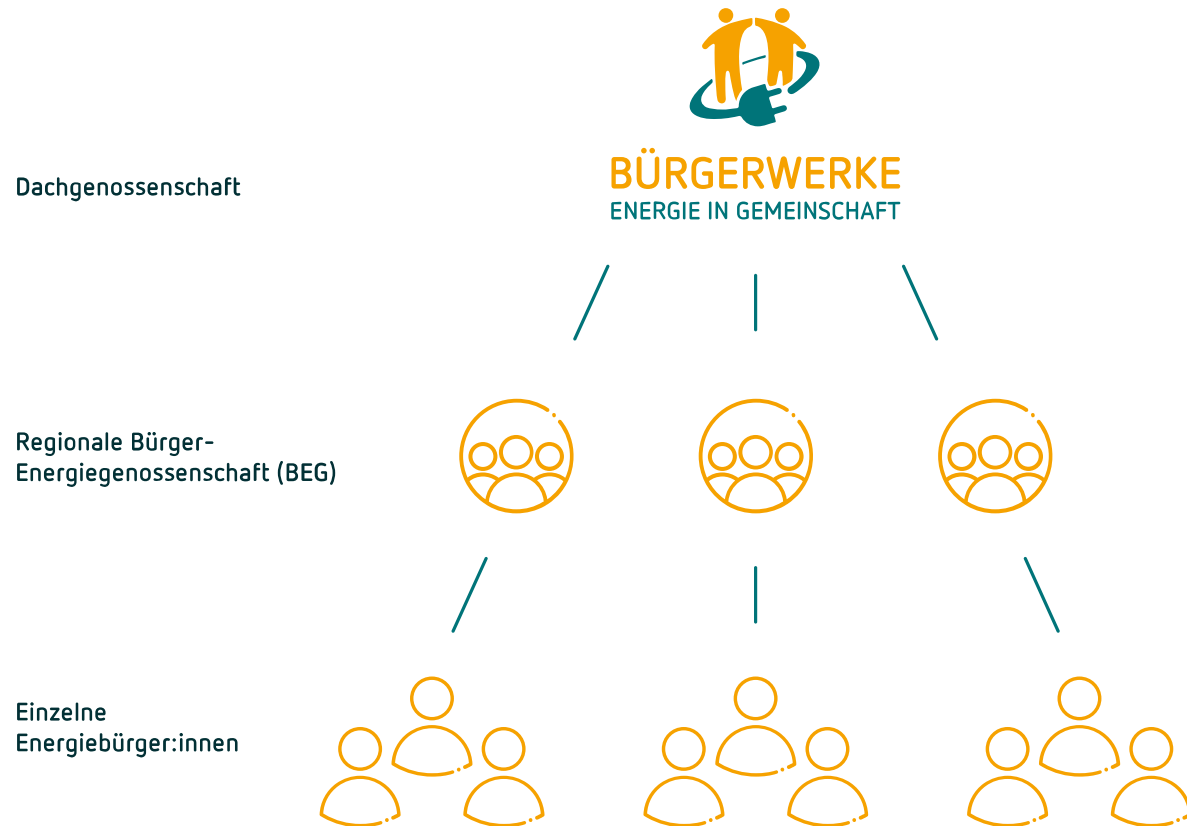
Weshalb wir Energie teilen wollen – und können

Bürgerenergie gibt es nur mit Erneuerbaren Energien



Aufbau der Bürgerwerke

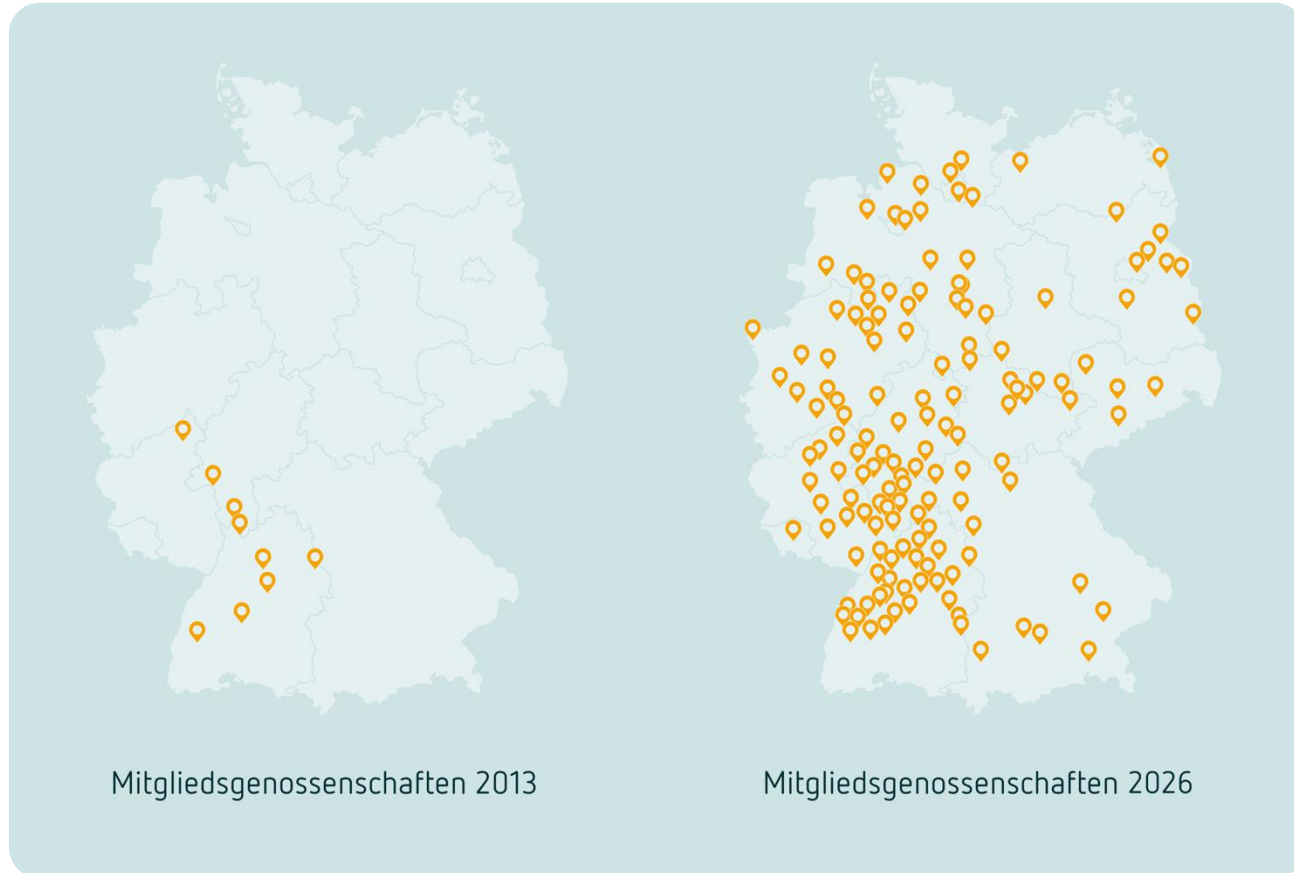
Ein Ökostrom-Versorger als Dachgenossenschaft



Gemeinsam können Bürger-Energiegesellschaften wachsen und **neue Lösungswege** erschließen, die alleine nicht möglich sind.

Entwicklung der Bürgerwerke

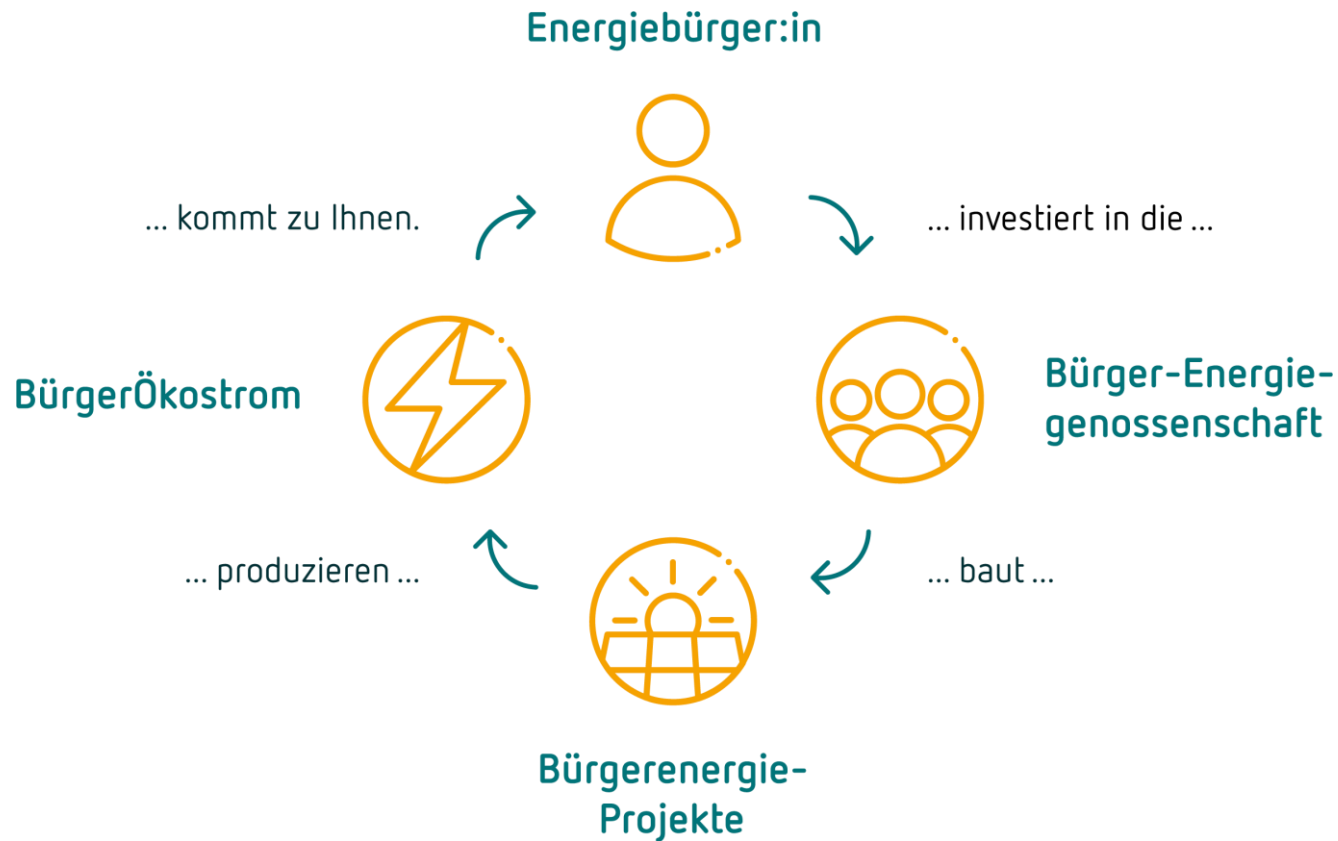
Deutschlands größtes Netzwerk von Energiebürger:innen



Die über **125 Bürgerwerke-Genossenschaften** arbeiten mit insgesamt **mehr als 65.000 Mitgliedern** auf ein Ziel hin: Die Umsetzung der Energiewende in Bürgerhand.

Der Bürgerenergie-Kreislauf

Unsere gemeinschaftliche Lösung für Energie in Bürgerhand



Eine runde Sache: Als Teil einer **Energiegenossenschaft** erzeugen Bürger:innen in **Gemeinschaftsanlagen** Strom, mit dem sie sich selbst versorgen können.

Umsetzung von Energy Sharing

Von komplexen Rahmenbedingungen zu einem pragmatischen Ansatz



§ 42c EnWG

- Smart Meter ist notwendig
- Nur innerhalb eines Netzbilanzierungsgebiets
- Teilversorgung mit 2 separaten Verträgen:
Direktversorgung & Reststrom

Energy-Sharing-Ansatz der Bürgerwerke

- Smart Meter keine Voraussetzung
- Keine Einschränkung auf einzelnes Netzbilanzierungsgebiet
- Vollversorgung mit einem Vertrag
 - ✓ Wenn Anlagen innerhalb der Energiegemeinschaft Strom produzieren: Abrechnung nach **Gemeinschaftstarif**
 - ✓ Ansonsten: Abrechnung nach **Reststromtarif**

Zentrale Mehrwerte unseres Energy Sharings



Weshalb wir Energy Sharing abseits von §42c EnWG umsetzen

- **Preissicherheit:** Langfristige Preisgarantien auf Erzeugerpreise steigern Preisstabilität.
- **Mehr Selbstbestimmung:** Energiegemeinschaft kann Preise eigenständig festlegen. Perspektivisch sollen Kund:innen konkret entscheiden können, aus welchen Anlagen sie Strom beziehen.
- **Transparenz:** Digitale Plattform macht Verbindung von Erzeugung und Verbrauch sichtbar, nachvollziehbar und verständlich – inklusive klarer Visualisierung sowie transparenter Abrechnung.



Interesse an unserem Energy Sharing?

Trage dich in den Verteiler ein:



Jetzt scannen!



www.buergerwerke.de/energy-sharing